

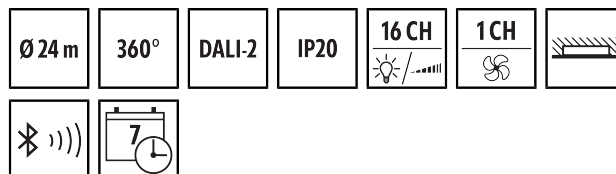
PD-C 360bt/24 APC20 PS plus DALI-2

Artikelnummer

EP10428111

GTIN

4015120428111



Produktbeschreibung

- DALI-2-zertifizierter Decken-Präsenzmelder mit integrierter DALI-2-Steuereinheit und -Spannungsversorgung (250 mA)
- Raumübergreifende Lichtsteuerung von bis zu 16 Gruppen
- Leichtes Anpassen an individuelle und komplexe Raumsituationen
- Präsenz- und tageslichtabhängige Konstantlichtregelung für höchste Energieeffizienz
- 16A-Relais zum Schalten von HLK und ergänzender Beleuchtung
- 4 Tastereingänge (potenzialbehaltet)
- Vielfältige manuelle Übersteuerungsoptionen und bis zu 16 Szenen
- Automatisches Umschalten von Gruppen bei veränderter Raumnutzung
- Wochentag- und uhrzeitabhängige Steuerungsoptionen pro Gruppe
- Energiesparendes und zeitsteuerbares Abschalten von DALI-Betriebsgeräten (Power-Cut-Off)
- Schwarmfunktion für mehr Komfort am Arbeitsplatz
- Zentralfunktionen für bereichs- oder gebäudeweites Übersteuern
- Schneller Start mit Werkseinstellungen im Broadcast-Betrieb
- Individuelle Gruppen sofort betriebsbereit mit Werkseinstellungen
- Einfaches Konfigurieren per ESY-App über bidirektionale Bluetooth-Schnittstelle
- Einfaches Dokumentieren und Verwalten konfigurierter Projekte per ESY-App (z. B. als PDF-Report)
- Aufputzmontage mit Zubehör

Bietet besondere Produktfunktionen wie:

- Raumübergreifendes und individuelles Steuern von bis zu 16 Gruppen und 16 Szenen
- Präsenz- und tageslichtabhängige Konstantlichtregelung
- Wochentag- und uhrzeitabhängige Steuerung von Funktionen
- Einfaches Parametrieren, Fernsteuern und Dokumentieren mit ESY-App

Technische Daten

ALLGEMEIN

Gerätekategorie	Decken-Präsenzmelder
Lieferumfang	inklusive Linienmaske
Produkthinweis	*UNDEFINED TEXT*
Benutzerschnittstelle	Bluetooth, DALI-Bus
Fernbedienbar	✓
Konformität	CE, EAC, RoHS, WEEE
Garantie	5 Jahre

BEFESTIGUNG

Montageart	Einbau
Montageort	Decke
Einbaumaß	Einbautiefe: 80 mm, Ø 68 mm
Anschlussart	Steckklemme
Anschließbarer Leiterquerschnitt	1,5 - 2,5 mm ²

GEHÄUSE

Abmessungen	Höhe/Tiefe 126 mm, Ø 108 mm
Gewicht	243 g
Werkstoff	UV-stabilisiertes Polycarbonat

Schutzart	IP20
Zulässige Umgebungstemperatur	-25 °C...+50 °C
Relative Luftfeuchte	5 - 93 %, nicht kondensierend
Farbe	weiß, ähnlich RAL 9010

ELEKTRISCHE AUSFÜHRUNG

Steuerungssystem	DALI-2
Schutzklasse	I
Nennspannung	230 V ~ / 50 - 60 Hz
Ausgangsspannung	16 V DC
Einschaltstrom	20 A / 110 µs
Ausgangsstrom	250 mA
Ableitstrom	250 mA
Leerlaufstrom DALI	2 mA
Spitzenstrom DALI	2 mA
Leistungsaufnahme	5 W
Standby-Verbrauch	< 0,4 W
Sendeleistung Bluetooth LE	8 dBm

PD-C 360bt/24 APC20 PS plus DALI-2

Artikelnummer	GTIN
EP10428111	4015120428111

SENSORIK

Erfassungswinkel	360°
Erfassungsreichweite quer	Ø 24 m
Erfassungsreichweite frontal	Ø 11 m
Erfassungsreichweite Präsenzbereich	Ø 8 m
Erfassungsbereich	bis zu 453 m ²
Reichweitenanpassung	mechanisch durch beiliegende zuschneidbare Linsenmaske
Empf. Montagehöhe	3 m
Max. Montagehöhe	10 m
Lichtmessung	Mischlicht
Helligkeitswert	5 – 2000 lx
Frequenzbereich	2,4 GHz

KANÄLE (BELEUCHTUNG / HLK)

Anzahl HLK-Kanäle	1
Anzahl Lichtgruppen	16
Tastereingang Beleuchtung	4

Slave-Eingang	-
Modus	Halbautomatik, Vollautomatik
Konstantlichtregelung	✓
Integrierte Zeitschaltuhr	✓
Sensitivität parametrierbar	✓
DALI-2 Gerätetyp	Steuergerät nach -103, Betriebsgerät -208 (Schaltaktor), Eingabegerät nach -301 (Taster), Eingabegerät nach -302 (Schalter, Absolutwerte), Eingabegerät nach -303 (Präsenz- und Bewegungsmelder), Eingabegerät nach -304 (Lichtsensoren)
Kanal	C1-C16, HLK Beleuchtung
Funktion	Regeln, Steuern, Dimmen, Schalten
Schaltleistung	230 V/50 Hz 2300 W/10 A (cos phi = 1) 1150 VA/5 A (cos phi = 0,5) 600 W LED
Schaltkontakt	Schließer / potenzialfrei
Tastereingang	✓
Impulsfunktion	-

Werkseinstellungen

ALLGEMEIN

Sensitivität	100 %
Lichtleistung Nachleuchten	30 %
Dauer Nachleuchten	5 min
Orientierungslicht EIN	-
Orientierungslicht Helligkeitsabhängig	✓
Orientierungslicht Schaltschwelle	10 lx
Regeldifferenz (%)	0 %
Einschaltwert Lichtleistung	50 %
Einschaltwert Farbtemperatur	4000 K

Szene Ein / Aus	-
Farbtemperatur Szene	4000 K
Lichtleistung Szene	100 %

KANÄLE (BELEUCHTUNG / HLK)

Kanal	C1 Beleuchtung
Betriebsmodus	Vollautomatik
Helligkeitssollwert / Schaltschwelle	500 lx
Nachlaufzeit	5 min
Orientierungslicht Lichtleistung	10 %

Zubehör

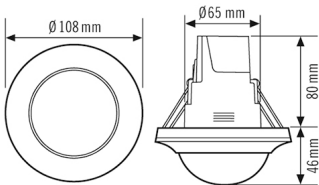
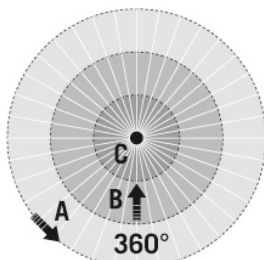
Produktbezeichnung	Artikelnummer	Produktbeschreibung	GTIN
Abdeckung			
COMPACT COVER SET 24/32 SR	EP10425431	Abdeck-Set für COMPACT Serie, 24 m / 32 m, bestehend aus Abdeckblende und Designring, silber	4015120425431
COMPACT COVER SET 24/32 BK	EP00007491	Abdeck-Set für COMPACT Serie, 24 m / 32 m, bestehend aus Abdeckblende und Designring, schwarz	4015120007491
COMPACT COVER SET 8 SR	EP10425936	Abdeck-Set für COMPACT Serie, 8 m, bestehend aus Abdeckblende und Designring, Edelstahl-Optik, ähnlich RAL 9006	4015120425936
Aktor			
ACTUATOR 1x 8A DALI-2	EP10427398	DALI-2 ACTUATOR mit integriertem Relaiskontakt für DALI-2-Befehle gemäß IEC 62386-208 (DALI-Gerätetyp 7, DT7)	4015120427398
Befestigung			
COMPACT APC MOUNTING BOX IP54 SM GY	EP10427183	Aufputzdose IP54 für COMPACT APC DALI-2	4015120427183
COMPACT APC MOUNTING BOX IP54 SM BK	EP10427190	Aufputzdose IP54 für COMPACT APC DALI-2	4015120427190

PD-C 360bt/24 APC20 PS plus DALI-2

Artikelnummer	GTIN
EP10428111	4015120428111

Zubehör

Produktbezeichnung	Artikelnummer	Produktbeschreibung	GTIN
COMPACT APC MOUNTING BOX IP20 SM WH	EP10426278	Aufputzdose IP20 für COMPACT APC DALI-2	4015120426278
Betriebsgerät, Signalverstärker			
EXPANDER FM PS DALI-2	EP10429927	DALI-2-Erweiterung (Expander) für die Steuerung zusätzlicher DALI-2-Betriebsgeräte über eine einzige DALI-Adresse	4015120429927
EXPANDER PS DALI-2	EP10429934	Universelle DALI-2-Erweiterung (Expander) für die Steuerung zusätzlicher DALI-2-Betriebsgeräte über eine einzige DALI-Adresse	4015120429934
Decken-Präsenzmelder			
PD-C 360/32 BMS DALI-2	EP10424885	DALI-2-zertifizierter Decken-Präsenzmelder als Eingabegerät für DALI-2-Beleuchtungsanlagen	4015120424885
PD-C 360/8 BMS DALI-2	EP10428203	DALI-2-zertifizierter Decken-Präsenzmelder als Eingabegerät für DALI-2-Beleuchtungsanlagen	4015120428203
PD-C 360/24 BMS DALI-2	EP10428210	DALI-2-zertifizierter Decken-Präsenzmelder als Eingabegerät für DALI-2-Beleuchtungsanlagen	4015120428210
Schutz			
BASKET GUARD ROUND LARGE	EM10425608	Schutzkorb für Präsenz- und Bewegungsmelder sowie Rauchmelder, Ø 180 mm, Höhe 90 mm	4015120425608
Signalverstärker			
REPEATER PS DALI-2	EP10429996	Universeller DALI-2-Signalverstärker (Repeater) mit integrierter Busspannungsversorgung (150 mA) zur Erweiterung der DALI-Leitungslänge.	4015120429996
REPEATER PS IEC 62386	EP10431371	Universeller Signalverstärker (Repeater) mit integrierter Busspannungsversorgung (150 mA) zur Erweiterung der DALI-Leitungslänge.	4015120431371
Taster			
PUSH BUTTON x8 DALI-2 WH	EP10431630	8-fach-Taster für DALI-2	4015120431630
PUSH BUTTON x6 DALI-2 WH	EP10431623	6-fach-Taster für DALI-2	4015120431623
PUSH BUTTON x4 DALI-2 WH	EP10431616	4-fach-Taster für DALI-2	4015120431616
PUSH BUTTON x2 DALI-2 WH	EP10431609	2-fach-Taster für DALI-2	4015120431609

Maßzeichnung	Erfassungsbereiche	Erfassungsreichweite	
		<div> <div></div> <div>Quer (A)</div> </div>	Ø 24 m
		<div> <div></div> <div>Frontal (B)</div> </div>	Ø 11 m
		<div> <div></div> <div>Präsenzbereich (C)</div> </div>	Ø 8 m

PD-C 360bt/24 APC20 PS plus DALI-2

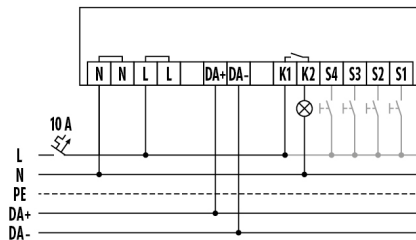
Artikelnummer

EP10428111

GTIN

4015120428111

Schaltplan



Standardbetrieb mit optionaler Ansteuerung durch Schließaster.

Ausführliche Produktbeschreibung

- DALI-2-zertifizierter Decken-Präsenzmelder mit integrierter DALI-2-Steuereinheit und -Spannungsversorgung (250 mA)
- Raumübergreifende Lichtsteuerung von bis zu 16 Gruppen
- Leichtes Anpassen an individuelle und komplexe Raumsituationen
- Präsenz- und tageslichtabhängige Konstantlichtregelung für höchste Energieeffizienz
- 16A-Relais zum Schalten von HLK und ergänzender Beleuchtung
- 4 Tastereingänge (potenzialbehaftet)
- Vielfältige manuelle Übersteuerungsoptionen und bis zu 16 Szenen
- Automatisches Umschalten von Gruppen bei veränderter Raumnutzung
- Wochentag- und uhrzeitabhängige Steuerungsoptionen pro Gruppe
- Energiesparendes und zeitsteuerbares Abschalten von DALI-Betriebsgeräten (Power-Cut-Off)
- Schwarmfunktion für mehr Komfort am Arbeitsplatz
- Zentralfunktionen für bereichs- oder gebäudeweites Übersteuern
- Schneller Start mit Werkseinstellungen im Broadcast-Betrieb
- Individuelle Gruppen sofort betriebsbereit mit Werkseinstellungen
- Einfaches Konfigurieren per ESY-App über bidirektionale Bluetooth-Schnittstelle
- Einfaches Dokumentieren und Verwalten konfigurierter Projekte per ESY-App (z. B. als PDF-Report)
- Aufputzmontage mit Zubehör