

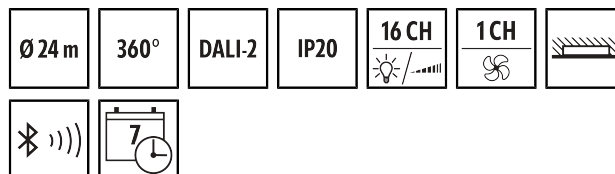
PD-C 360bt/24 APC20 PS plus DALI-2 BK

Artikelnummer

EP10428883

GTIN

4015120428883



Produktbeschreibung

- DALI-2-zertifizierter Decken-Präsenzmelder mit integrierter DALI-2-Steuereinheit und -Spannungsversorgung (250 mA)
- Raumübergreifende Lichtsteuerung von bis zu 16 Gruppen
- Leichtes Anpassen an individuelle und komplexe Raumsituationen
- Präsenz- und tageslichtabhängige Konstantlichtregelung für höchste Energieeffizienz
- 16A-Relais zum Schalten von HLK und ergänzender Beleuchtung
- 4 Tastereingänge (potenzialbehaftet)
- Vielfältige manuelle Übersteuerungsoptionen und bis zu 16 Szenen
- Automatisches Umschalten von Gruppen bei veränderter Raumnutzung
- Wochentag- und uhrzeitabhängige Steuerungsoptionen pro Gruppe
- Energiesparendes und zeitsteuerbares Abschalten von DALI-Betriebsgeräten (Power-Cut-Off)
- Schwarmfunktion für mehr Komfort am Arbeitsplatz
- Zentralfunktionen für bereichs- oder gebäudeweites Übersteuern
- Schneller Start mit Werkseinstellungen im Broadcast-Betrieb
- Individuelle Gruppen sofort betriebsbereit mit Werkseinstellungen
- Einfaches Konfigurieren per ESY-App über bidirektionale Bluetooth-Schnittstelle
- Einfaches Dokumentieren und Verwalten konfigurierter Projekte per ESY-App (z. B. als PDF-Report)
- Aufputzmontage mit Zubehör

Technische Daten

ALLGEMEIN

Gerätekategorie	Decken-Präsenzmelder
Lieferumfang	inklusive Linienmaske
Produkthinweis	*UNDEFINED TEXT*
Benutzerschnittstelle	Bluetooth, DALI-Bus
Fernbedienbar	✓
Konformität	CE, EAC, RoHS, WEEE
Garantie	5 Jahre

BEFESTIGUNG

Montageart	Einbau
Montageort	Decke
Einbaumaß	Einbautiefe: 80 mm, Ø 68 mm
Anschlussart	Steckklemme
Anschließbarer Leiterquerschnitt	1,5 - 2,5 mm ²

GEHÄUSE

Abmessungen	Höhe/Tiefe 126 mm, Ø 108 mm
Gewicht	244 g
Werkstoff	UV-stabilisiertes Polycarbonat
Schutzart	IP20
Zulässige Umgebungstemperatur	-25 °C...+50 °C
Relative Luftfeuchte	5 - 93 %, nicht kondensierend
Farbe	schwarz, ähnlich RAL 9005

ELEKTRISCHE AUSFÜHRUNG

Steuerungssystem	DALI-2
Schutzklasse	I
Nennspannung	230 V ~ / 50 Hz
Ausgangsspannung	16 V DC
Einschaltstrom	20 A / 110 µs
Ausgangsstrom	250 mA
Ableitstrom	250 mA
Leerlaufstrom DALI	2 mA
Spitzenstrom DALI	2 mA
Leistungsaufnahme	5 W
Standby-Verbrauch	< 0,4 W
Sendeleistung Bluetooth LE	8 dBm

SENSORIK

Erfassungswinkel	360°
Erfassungsreichweite quer	Ø 24 m
Erfassungsreichweite frontal	Ø 11 m
Erfassungsreichweite Präsenzbereich	Ø 8 m
Erfassungsbereich	bis zu 453 m ²
Reichweitenanpassung	mechanisch durch beiliegende zuschneidbare Linienmaske
Empf. Montagehöhe	3 m
Max. Montagehöhe	10 m

PD-C 360bt/24 APC20 PS plus DALI-2 BK

Artikelnummer	GTIN
EP10428883	4015120428883

Lichtmessung	Mischlicht
Helligkeitswert	5 – 2000 lx
Frequenzbereich	2,4 GHz

KANÄLE (BELEUCHTUNG / HLK)

Anzahl HLK-Kanäle	1
Anzahl Lichtgruppen	16
Tastereingang Beleuchtung	4
Slave-Eingang	-
Modus	Vollautomatik, Halbautomatik
Konstantlichtregelung	✓

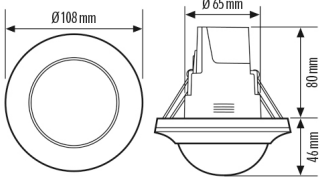
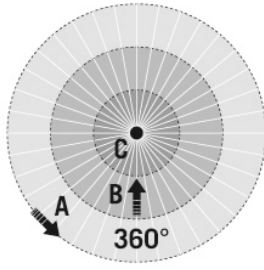
Integrierte Zeitschaltuhr	✓
Sensitivität parametrierbar	✓
DALI-2 Gerätetyp	Steuergerät nach -103, Betriebsgerät -208 (Schaltaktor), Eingabegerät nach -301 (Taster), Eingabegerät nach -302 (Schalter, Absolutwerte), Eingabegerät nach -303 (Präsenz- und Bewegungsmelder), Eingabegerät nach -304 (Lichtsensoren)
Kanal	C1
Funktion	Schalten, Regeln
Schaltkontakt	Schließer / potenzialfrei
Impulsfunktion	-

Zubehör

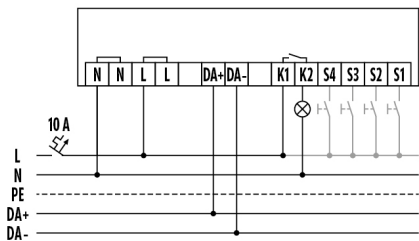
Produktbezeichnung	Artikelnummer	Produktbeschreibung	GTIN
Aktor			
ACTUATOR 1x 8A DALI-2	EP10427398	DALI-2 ACTUATOR mit integriertem Relaiskontakt für DALI-2-Befehle gemäß IEC 62386-208 (DALI-Gerätetyp 7, DT7)	4015120427398
Befestigung			
COMPACT APC MOUNTING BOX IP54 SM BK	EP10427190	Aufputzdose IP54 für COMPACT APC DALI-2	4015120427190
COMPACT APC MOUNTING BOX IP20 SM BK	EP10426285	Aufputzdose IP20 für COMPACT APC DALI-2	4015120426285
Betriebsgerät, Signalverstärker			
EXPANDER FM PS DALI-2	EP10429927	DALI-2-Erweiterung (Expander) für die Steuerung zusätzlicher DALI-2-Betriebsgeräte über eine einzige DALI-Adresse	4015120429927
EXPANDER PS DALI-2	EP10429934	Universelle DALI-2-Erweiterung (Expander) für die Steuerung zusätzlicher DALI-2-Betriebsgeräte über eine einzige DALI-Adresse	4015120429934
Decken-Präsenzmelder			
PD-C 360/8 BMS DALI-2 BK	EP10428449	DALI-2-zertifizierter Decken-Präsenzmelder als Eingabegerät für DALI-2-Beleuchtungsanlagen	4015120428449
PD-C 360/24 BMS DALI-2 BK	EP10428432	DALI-2-zertifizierter Decken-Präsenzmelder als Eingabegerät für DALI-2-Beleuchtungsanlagen	4015120428432
Schutz			
BASKET GUARD ROUND LARGE	EM10425608	Schutzkorb für Präsenz- und Bewegungsmelder sowie Rauchmelder, Ø 180 mm, Höhe 90 mm	4015120425608
Signalverstärker			
REPEATER PS DALI-2	EP10429996	Universeller DALI-2-Signalverstärker (Repeater) mit integrierter Busspannungsversorgung (150 mA) zur Erweiterung der DALI-Leitungslänge.	4015120429996
REPEATER PS IEC 62386	EP10431371	Universeller Signalverstärker (Repeater) mit integrierter Busspannungsversorgung (150 mA) zur Erweiterung der DALI-Leitungslänge.	4015120431371
Taster			
PUSH BUTTON x2 DALI-2 WH	EP10431609	2-fach-Taster für DALI-2	4015120431609
PUSH BUTTON x4 DALI-2 WH	EP10431616	4-fach-Taster für DALI-2	4015120431616
PUSH BUTTON x6 DALI-2 WH	EP10431623	6-fach-Taster für DALI-2	4015120431623
PUSH BUTTON x8 DALI-2 WH	EP10431630	8-fach-Taster für DALI-2	4015120431630

PD-C 360bt/24 APC20 PS plus DALI-2 BK

Artikelnummer	GTIN
EP10428883	4015120428883

Maßzeichnung	Erfassungsbereiche	Erfassungsreichweite	
		Quer (A)	Ø 24 m
		Frontal (B)	Ø 11 m
		Präsenzbereich (C)	Ø 8 m

Schaltplan



Standardbetrieb mit optionaler Ansteuerung durch Schließaster.

Ausführliche Produktbeschreibung

- DALI-2-zertifizierter Decken-Präsenzmelder mit integrierter DALI-2-Steuereinheit und -Spannungsversorgung (250 mA)
- Raumübergreifende Lichtsteuerung von bis zu 16 Gruppen
- Leichtes Anpassen an individuelle und komplexe Raumsituationen
- Präsenz- und tageslichtabhängige Konstantlichtregelung für höchste Energieeffizienz
- 16A-Relais zum Schalten von HLK und ergänzender Beleuchtung
- 4 Tastereingänge (potenzialbehafet)
- Vielfältige manuelle Übersteuerungsoptionen und bis zu 16 Szenen
- Automatisches Umschalten von Gruppen bei veränderter Raumnutzung
- Wochentag- und uhrzeitabhängige Steuerungsoptionen pro Gruppe
- Energiesparendes und zeitsteuerbares Abschalten von DALI-Betriebsgeräten (Power-Cut-Off)
- Schwarmfunktion für mehr Komfort am Arbeitsplatz
- Zentralfunktionen für bereichs- oder gebäudeweites Übersteuern
- Schneller Start mit Werkseinstellungen im Broadcast-Betrieb
- Individuelle Gruppen sofort betriebsbereit mit Werkseinstellungen
- Einfaches Konfigurieren per ESY-App über bidirektionale Bluetooth-Schnittstelle
- Einfaches Dokumentieren und Verwalten konfigurierter Projekte per ESY-App (z. B. als PDF-Report)
- Aufputzmontage mit Zubehör