

## PD-C 360bt/8 APC10 PS plus DALI-2 WINSTA CodeI

Artikelnummer

EP10428845

GTIN

4015120428845



### Technische Daten

ALLGEMEIN	
Gerätekategorie	Decken-Präsenzmelder
Lieferumfang	inklusive Linienmaske
Produkthinweis	*UNDEFINED TEXT*
Benutzerschnittstelle	Bluetooth, DALI-Bus
Fernbedienbar	✓
Konformität	CE, EAC, RoHS, WEEE
Garantie	5 Jahre
BEFESTIGUNG	
Montageart	Einbau
Montageort	Decke
Einbaumaß	Einbautiefe: 80 mm, Ø 68 mm
Anschlussart	Steckklemme
Steckverbinder	WAGO WINSTA® MIDI Kod. I
Anschließbarer Leiterquerschnitt	1,5 – 2,5 mm <sup>2</sup>
GEHÄUSE	
Abmessungen	Höhe/Tiefe 118 mm, Ø 108 mm
Gewicht	817 g
Werkstoff	UV-stabilisiertes Polycarbonat
Schutzart	IP20
Zulässige Umgebungstemperatur	-25 °C...+50 °C
Relative Luftfeuchte	5 – 93 %, nicht kondensierend

Ø 8 m	360°	DALI-2	IP20	16 CH	1 CH	

### Produktbeschreibung

- DALI-2-zertifizierter Decken-Präsenzmelder mit integrierter DALI-2-Steuereinheit und -Spannungsversorgung (250 mA)
- Raumübergreifende Lichtsteuerung von bis zu 16 Gruppen
- Leichtes Anpassen an individuelle und komplexe Raumsituationen
- Präsenz- und tageslichtabhängige Konstantlichtregelung für höchste Energieeffizienz
- 16A-Relais zum Schalten von HLK und ergänzender Beleuchtung
- 4 Tastereingänge (potenzialbehaftet)
- Vielfältige manuelle Übersteuerungsoptionen und bis zu 16 Szenen
- Automatisches Umschalten von Gruppen bei veränderter Raumnutzung
- Schneller Start mit Werkseinstellungen im Broadcast-Betrieb
- Individuelle Gruppen sofort betriebsbereit mit Werkseinstellungen
- Einfaches Konfigurieren per ESY-App über bidirektionale Bluetooth-Schnittstelle
- Einfaches Dokumentieren und Verwalten konfigurierter Projekte per ESY-App (z. B. als PDF-Report)

### Bietet besondere Produktfunktionen wie:

- Raumübergreifendes und individuelles Steuern von bis zu 16 Gruppen und 16 Szenen
- Bis zu 64 DALI-Teilnehmer steuerbar
- Präsenz- und tageslichtabhängige Konstantlichtregelung
- Einfaches Parametrieren, Fernsteuern und Dokumentieren mit ESY-App

Farbe	weiß, ähnlich RAL 9010
ELEKTRISCHE AUSFÜHRUNG	
Steuerungssystem	DALI-2
Nennspannung	230 V ~ / 50 – 60 Hz
Ausgangsspannung	16 V DC
Einschaltstrom	20 A / 110 µs
Ausgangsstrom	250 mA
Leerlaufstrom DALI	2 mA
Spitzenstrom DALI	2 mA
Leistungsaufnahme	5 W
Standby-Verbrauch	< 0,4 W
Sendeleistung Bluetooth LE	8 dBm
SENSORIK	
Erfassungswinkel	360°
Erfassungsreichweite quer	Ø 8 m
Erfassungsreichweite frontal	Ø 6 m
Erfassungsreichweite Präsenzbereich	Ø 4 m
Erfassungsbereich	bis zu 50 m <sup>2</sup>
Reichweitenanpassung	mechanisch durch beiliegende zuschneidbare Linienmaske
Empf. Montagehöhe	3 m
Max. Montagehöhe	5 m
Lichtmessung	Mischlicht

## PD-C 360bt/8 APC10 PS plus DALI-2 WINSTA Codel

### Artikelnummer

EP10428845

### GTIN

4015120428845

Helligkeitswert 5 – 2000 lx

### KANÄLE (BELEUCHTUNG / HLK)

Anzahl HLK-Kanäle	1
Anzahl Lichtgruppen	16
Konstantlichtregelung	✓

### DALI-2 Gerätetyp

Steuergerät nach -103, Betriebsgerät -208 (Schaltaktor), Eingabegerät nach -301 (Taster), Eingabegerät nach -302 (Schalter, Absolutwerte), Eingabegerät nach -303 (Präsenz- und Bewegungsmelder), Eingabegerät nach -304 (Lichtsensor)

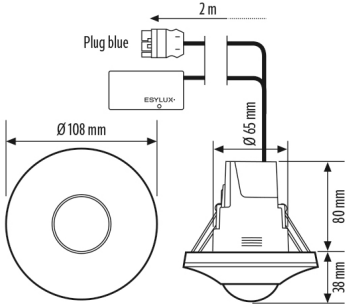
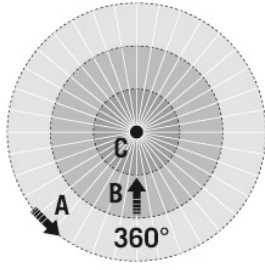
Kanal	C1
Funktion	Schalten, Regeln

### Zubehör

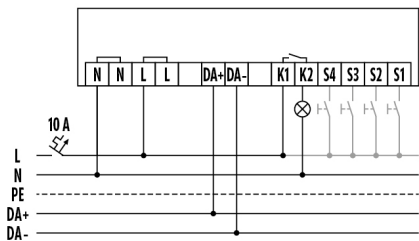
Produktbezeichnung	Artikelnummer	Produktbeschreibung	GTIN
<b>Abdeckung</b>			
COMPACT COVER SET 8 BK	EP00007521	Abdeck-Set für COMPACT Serie, 8 m, bestehend aus Abdeckblende und Designring, schwarz	4015120007521
COMPACT COVER SET 8 SR	EP10425936	Abdeck-Set für COMPACT Serie, 8 m, bestehend aus Abdeckblende und Designring, Edelstahl-Optik, ähnlich RAL 9006	4015120425936
<b>Aktor</b>			
ACTUATOR 1x 8A DALI-2	EP10427398	DALI-2 ACTUATOR mit integriertem Relaiskontakt für DALI-2-Befehle gemäß IEC 62386-208 (DALI-Gerätetyp 7, DT7)	4015120427398
<b>Betriebsgerät, Signalverstärker</b>			
EXPANDER FM PS DALI-2	EP10429927	DALI-2-Erweiterung (Expander) für die Steuerung zusätzlicher DALI-2-Betriebsgeräte über eine einzige DALI-Adresse	4015120429927
EXPANDER PS DALI-2	EP10429934	Universelle DALI-2-Erweiterung (Expander) für die Steuerung zusätzlicher DALI-2-Betriebsgeräte über eine einzige DALI-Adresse	4015120429934
<b>Decken-Präsenzmelder</b>			
PD-C 360/8 BMS DALI-2 WINSTA Codel	EP10428487	DALI-2-zertifizierter Decken-Präsenzmelder als Eingabegerät für DALI-2-Beleuchtungsanlagen	4015120428487
PD-C 360/24 BMS DALI-2 WINSTA Codel	EP10428494	DALI-2-zertifizierter Decken-Präsenzmelder als Eingabegerät für DALI-2-Beleuchtungsanlagen	4015120428494
<b>Schutz</b>			
BASKET GUARD ROUND LARGE	EM10425608	Schutzkorb für Präsenz- und Bewegungsmelder sowie Rauchmelder, Ø 180 mm, Höhe 90 mm	4015120425608
<b>Signalverstärker</b>			
REPEATER PS DALI-2	EP10429996	Universeller DALI-2-Signalverstärker (Repeater) mit integrierter Busspannungsversorgung (150 mA) zur Erweiterung der DALI-Leitungslänge.	4015120429996
REPEATER PS IEC 62386	EP10431371	Universeller Signalverstärker (Repeater) mit integrierter Busspannungsversorgung (150 mA) zur Erweiterung der DALI-Leitungslänge.	4015120431371
<b>Taster</b>			
PUSH BUTTON x8 DALI-2 WH	EP10431630	8-fach-Taster für DALI-2	4015120431630
PUSH BUTTON x6 DALI-2 WH	EP10431623	6-fach-Taster für DALI-2	4015120431623
PUSH BUTTON x4 DALI-2 WH	EP10431616	4-fach-Taster für DALI-2	4015120431616
PUSH BUTTON x2 DALI-2 WH	EP10431609	2-fach-Taster für DALI-2	4015120431609

PD-C 360bt/8 APC10 PS plus DALI-2 WINSTA CodeI

Artikelnummer	GTIN
EP10428845	4015120428845

Maßzeichnung	Erfassungsbereiche	Erfassungsreichweite	
		Quer (A)	Ø 8 m
		Frontal (B)	Ø 6 m
		Präsenzbereich (C)	Ø 4 m

Schaltplan



Standardbetrieb mit optionaler Ansteuerung durch Schließaster.

Ausführliche Produktbeschreibung

- DALI-2-zertifizierter Decken-Präsenzmelder mit integrierter DALI-2-Steuereinheit und -Spannungsversorgung (250 mA)
- Raumübergreifende Lichtsteuerung von bis zu 16 Gruppen
- Leichtes Anpassen an individuelle und komplexe Raumsituationen
- Präsenz- und tageslichtabhängige Konstantlichtregelung für höchste Energieeffizienz
- 16A-Relais zum Schalten von HLK und ergänzender Beleuchtung
- 4 Tastereingänge (potenzialbehafet)
- Vielfältige manuelle Übersteuerungsoptionen und bis zu 16 Szenen
- Automatisches Umschalten von Gruppen bei veränderter Raumnutzung
- Schneller Start mit Werkseinstellungen im Broadcast-Betrieb
- Individuelle Gruppen sofort betriebsbereit mit Werkseinstellungen
- Einfaches Konfigurieren per ESY-App über bidirektionale Bluetooth-Schnittstelle
- Einfaches Dokumentieren und Verwalten konfigurierter Projekte per ESY-App (z. B. als PDF-Report)
- 2,0 m vorkonfigurierte WAGO WINSTA® Zu- und Ableitung