

Vorschaltgeräteklasse EEI: A2

Spannung: ~230-240V, 50-60HZ



Schutzart: IP 20

Prüfzeichen



Produktbeschreibung

Parabolisch geformter Reflektor, aus reflexionsverstärktem, matt eloxierten Reinstaluminium mit Silberbeschichtung.

Farbe weiß

Ausführung: Wandfluter für Deckenanbau- oder Pendelmontage. Stabiles Leuchtengehäuse aus Stahlblech mit besonders kratzfester, weißer (ähnlich RAL9016) Pulverbeschichtung. Mit eingeschweißten Funktionsstirnteilen.

Leuchtenendstirnteile: Sind separat zu bestellen, siehe Zubehör.

Elektrische Ausführungen:

- elektron. VG: Mit elektronischem Multiwatt-Vorschaltgerät (MW-EVG), Lampenwarmstart, 220-240 Volt, 0/50-60 Hz und innen liegender Anschlussklemme 3x2,5mm².

Betriebsgerät: Multiwatt-EVG

Montage: Einzel- oder Lichtbandmontage. Deckenmontage mit beiliegendem Zubehör bzw. Pendelmontage mit entsprechenden Befestigungssätzen (siehe Zubehör). Empfohlener Wandabstand: 1/3 der Raumhöhe.

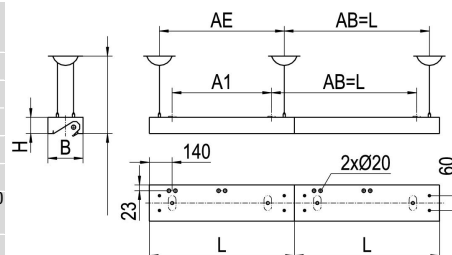
Knotenpunkte: Für die Herstellung von Lichtbandfiguren sind Knotenpunkte lieferbar, siehe Zubehör.

Produktbild



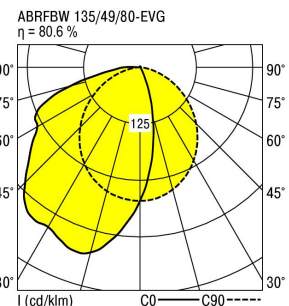
Technische Daten / Abmessungen

Maße [mm]	
L	1480
B	131
H	60
A1	1200
AB	1480
AE	1400
Bestückung	1xT16 35/49/80 W
Gewicht [kg]	3,8



Lichttechnische Daten

Phi_u [%]	99.0
Phi_o [%]	1.0
LITG/DIN	A 30
UTE	0.80E 0.01T



ABRFBW 135/49/80-EVG Blendungsbewertung nach UGR											
	70	70	50	50	30	70	70	50	50	30	
p-Decke	50	30	50	30	30	50	30	50	30	30	
p-Wände	20	20	20	20	20	20	20	20	20	20	
p-Nutzebene	Blickrichtung quer					Blickrichtung parallel					
Raumabmessungen											
X											
Y											
2H	2H	27.4	28.8	27.5	28.9	29.0	25.2	26.6	25.3	26.7	26.8
	3H	29.7	31.0	29.9	31.2	31.3	26.4	27.7	26.5	27.8	28.0
	4H	30.6	31.9	30.8	32.0	32.2	26.8	28.0	27.0	28.2	28.3
	6H	31.2	32.4	31.5	32.6	32.8	26.9	28.1	27.2	28.3	28.5
	8H	31.5	32.6	31.7	32.8	33.0	26.9	28.1	27.2	28.3	28.5
	12H	31.6	32.8	31.9	33.0	33.2	26.9	28.0	27.2	28.2	28.5
4H	2H	27.9	29.2	28.1	29.4	29.5	26.3	27.6	26.5	27.8	27.9
	3H	30.5	31.6	30.8	31.8	32.0	27.8	29.0	28.1	29.2	29.4
	4H	31.6	32.6	31.8	32.8	33.1	28.5	29.5	28.7	29.7	30.0
	6H	32.3	33.2	32.6	33.5	33.8	28.8	29.8	29.2	30.0	30.3
	8H	32.6	33.5	32.9	33.8	34.1	28.9	29.8	29.3	30.1	30.4
	12H	32.9	33.7	33.2	34.0	34.3	28.9	29.7	29.3	30.1	30.4
8H	4H	31.8	32.7	32.2	33.0	33.3	29.3	30.2	29.6	30.4	30.8
	6H	32.8	33.5	33.1	33.8	34.2	30.0	30.7	30.4	31.0	31.4
	8H	33.1	33.8	33.5	34.2	34.6	30.2	30.8	30.6	31.2	31.6
	12H	33.5	34.1	33.9	34.5	34.9	30.3	30.9	30.7	31.3	31.7
12H	4H	31.8	32.6	32.2	33.0	33.3	29.4	30.2	29.7	30.5	30.8
	6H	32.8	33.5	33.2	33.8	34.2	30.2	30.8	30.6	31.2	31.6
	8H	33.2	33.8	33.7	34.2	34.6	30.5	31.0	30.9	31.4	31.9

Korrigierte Blendindizes für einen Gesamtlichtstrom von 6150 lm