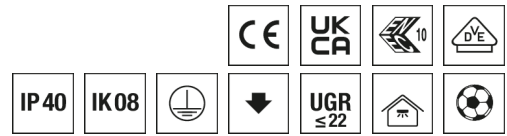
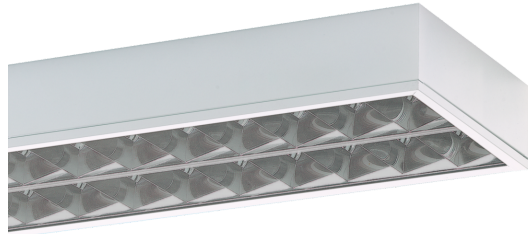


Deckenleuchte SHL



Artikelnummer **0660549**

GTIN **4029299460704**

Deepink Datenblatt <https://www.ridi.de/go/0660549>



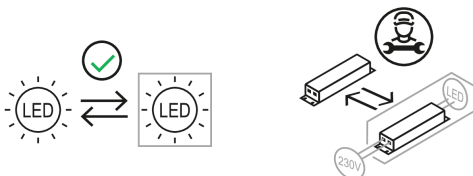
Produktbeschreibung

Deckenleuchte der SHL-Produktfamilie. Lichtlenkung durch Raster, Ausstrahlungscharakteristik symmetrisch, extrem breitstrahlend, Lichtaustritt direkt. Leuchtmittel L-TUBE eingebaut, Austausch durch Endkunde möglich. Die Leuchte generiert einen Bemessungslichtstrom von 11640 lm in Lichtfarbe 840, Lichtstrom einstellbar: stufenlos. Die hohe LED-Lebensdauer ermöglicht einen langen Einsatz bei gleichbleibender Beleuchtungsgüte. Hohe Lichtqualität durch eine Farbortoleranz von < 3 SDCM. Gehäuse aus Stahl, weiß, Schutzart IP40. Pendel- und Deckenmontage der Leuchten mit entsprechenden Befestigungssätzen. Zeitsparende Click-Montage der Leuchten an dem TRAS-Tragschienensystem ohne Öffnen der Leuchte. Ballwurfsichere Pendelmontage der 1- und 2-lampigen Leuchten an einer Tragschiene, 3- und 4-lampige Leuchten an zwei parallelen Tragschienen. Mit dem Zubehör SHL-DB, 0227922 sind die Leuchten ohne Tragschiene direkt an der Decke oder Befestigungsfläche montierbar. Die Leuchte muss hierzu geöffnet werden. Bandmontage über außen liegenden Verbinder SHL-LV, stirnseitige Ausbrechöffnung D 20 für Durchgangsverdrahtung. Mit elektronischem Betriebsgerät DALI-2. Austausch durch Fachkraft möglich. Nennspannung 220 - 240 V AC/DC 50 - 60 Hz.

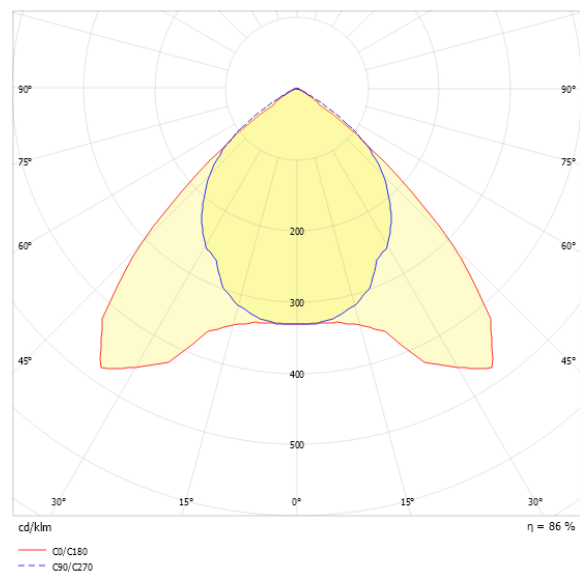
Kurzinformationen

Montageart	Anbau Pendel
Schutzart	IP40
Schutzklasse	I
Zulässige Umgebungstemperatur	-20 - 37 °C
Nennspannung	220 - 240 V
Art der Steuerung	DALI-2
Farbtemperatur	4000 K
Farbwiedergabeindex Ra	≥ 80
Bemessungslichtstrom	11640 lm
Bemessungsleistung	96,0 W
Leuchteneffizienz	121 lm/W
Bemessungslebensdauer L80B50 (tq = 25 °C)	80.000 h
Dieses Produkt enthält Lichtquellen der Energieeffizienzklasse	D

Nachhaltigkeit



Lichtverteilungskurve



Blendungsbewertung R_{UG} (4H/8H)

R _{UG} längs	19.5
R _{UG} quer	20.3

Allgemein

Produktkategorie	Deckenleuchte
Einsatzbereich	Industrie Sport- und Mehrzweckhallen
BEG-förderfähig	Ja

Montage

Montageart	Anbau Pendel
Montageort	Decke
Geeignet für Lichtbandkonfiguration	Ja
Anschlussart	Steckklemme
Art der Verdrahtung	Abschluss
Anzahl Pole	5
Leiterquerschnitt	0,5 - 2,5 mm ²

Gehäuse

Farbe	weiß
Schutzart	IP40
Stoßfestigkeitsgrad	IK08
Ballwurfsicher	Ja
Glühdrahtprüfung	650 °C
Zulässige Umgebungstemperatur	-20 - 37 °C
Einbau in isolierte Decke möglich	Nein
Werkstoff des Gehäuses	Stahl
Werkstoff der Abdeckung	PMMA klar

Elektrische Ausführung

Art der Steuerung	DALI-2
Nennspannung	220 - 240 V
Frequenz	50 - 60 Hz
Spannungsart	AC/DC
Bemessungsleistung	96,0 W
Schutzklasse	I
Anzahl der Betriebsgeräte	2

Betriebsgerät

Max. Anzahl der Betriebsgeräte an Leitungsschutzschalter B10	12
Max. Anzahl der Betriebsgeräte an Leitungsschutzschalter B16	20
Max. Anzahl der Betriebsgeräte an Leitungsschutzschalter C16	30
Dimmbereich	1-100%
Ripple LF	1 %
SELV	Ja

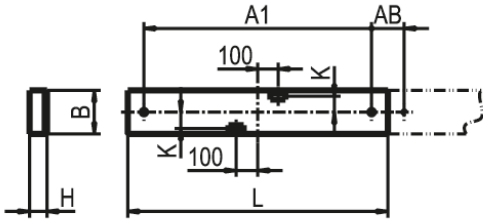
Lichttechnik

Lichtlenker	Raster
Lichtaustritt	direkt
Lichtverteilung	symmetrisch
Ausstrahlungscharakteristik	extrem breitstrahlend
Ausstrahlungswinkel	94,56 °
UGR-Klasse	≤ 22
Lichtstrom einstellbar	stufenlos
Bemessungslichtstrom	11640 lm
Leuchteneffizienz	121 lm/W
Lichtstromanteil oberer Halbraum	0,00 %
Lichtstromanteil unterer Halbraum	100,00 %

Leuchtmittel

Leuchtmittel	L-TUBE
Inklusive Leuchtmittel	Ja
Leuchtmittelanzahl	2
Farbwiedergabeindex Ra	≥ 80
Farbwiedergabeindex R9	0
Farbtemperatur	4000 K
Lichtfarbe	840
Farborttoleranz (SDCM)	< 3 SDCM
Bemessungslebensdauer L80B50 (tq = 25 °C)	80.000 h
Bemessungslebensdauer L80B10 (tq = 25 °C)	65.000 h
Maximale Umgebungstemperatur L80B50 = 50.000 h	37 °C

Maßzeichnung



Abmessungen

Maß L	1500 mm
Maß B	248 mm
Maß H	80 mm
Maß A1	1350 mm
Maß AB	150 mm
Nettogewicht	12,100 kg

Leuchtmittel - Referenz

Artikelbezeichnung	Artikelnummer	Lichtfarbe	Lichtstrom	Leistung	Energieeffizienzklasse
L-TUBE-B 145-840M0450-0950 LD	0206661LD	840	9390 lm	58 W	D

Die technischen Daten beziehen sich auf den Einsatz des Referenz-Leuchtmittels.

Leuchtmittel

Artikelbezeichnung	Artikelnummer	Lichtfarbe	Lichtstrom	Leistung	Energieeffizienzklasse
L-TUBE-B 145-840M0450-0950 LD	0206661LD	840	9390 lm	58 W	D

Zubehör

Artikelbezeichnung	Artikelnummer	Produktbeschreibung
TRAS-A 1500	0207853	Abdeckung TRAS, L = 1,5 m, verzinkt, ballwurfsicher mit TRAS-AB
TRAS-HA	0207867	Aufhänger für Kette, Einstellmutter, 1 Stück, maximal 20 kg
TRAS-HAS	0207944	Aufhänger für Kettenschrägabhangung, 1 Stuck
TRAS-HD	0207868	Aufhanger mit \varnothing 6,0 mm fur Deckenmontage, 1 Stuck
TRAS-AB	0207083	Befestigungsblech zur ballwurfsicheren Montage von TRAS-A
SHL-DB	0227922	Deckenbefestigung fur SHL, Deckenabstand 20 mm
ZGH GLASHEBER	0203626	Gummisauger zum Anheben des Schutzglases
VLKH	0205888	Karabinerhaken, maximale Belastung 20 kg, 1 Stuck
ZKA-SHL	0207980	Klemmenabdeckung fur SHL, 1 Stuck
ZKA-SHL-DB	0209083	Klemmenabdeckung fur SHL-DB, 1 Stuck
TRA 008 KETTE GALV. VERZ.	0200251	Knotenkette DIN 5686, Durchmesser 3,1 mm, verzinkt, maximale Belastung 20 kg, Lange 1 m
TRA 002 SHL M5X20	0200228	Leuchtenabhanger fur SHL-Leuchterserie, Schaukelhaken aus verzinktem Stahl M5x20, 1 Stuck
TRAS-B	0207870	Leuchtenbefestiger fur Anbauleuchten an der TRAS-Tragschiene
TRAS-BSHL 1../2..	0207869	Leuchtenbefestiger fur SHL-Leuchten 1/2-lampig mit Klemmenabdeckung
TRAS-BSHL 3../4..	0207942	Leuchtenbefestiger fur SHL-Leuchten 3/4-lampig mit Klemmenabdeckung
SHL-LV 1-2..	0207945	Leuchtenverbinder fur SHL-L 180/280, SHL2-AE..., 1 Stuck
SHL-LV 3.. LB=370	0207946	Leuchtenverbinder fur SHL-L 380, SHL2-AM..., 1 Stuck
SHL-LV 4.. LB=466	0208389	Leuchtenverbinder fur SHL-L 480, 1 Stuck
VLBP	0205887	Platte mit Ose fur Deckenbefestigung, maximale Belastung 20 kg, 1 Stuck
ZSP-SK-3M	0207880	Seilpendel Schlaufe-Klemme, Durchmesser 2 mm, Lange 3 m, 1 Stuck, maximale Belastung 45 kg
VLSPSO-KH	0208347	Spannschloss mit Osen + Karabiner, Verstellung 50 mm, maximal 20 kg, 1 Stuck
TRAS 3000	0207851	Tragschiene L = 3 m, Stahlblech verzinkt, Gewicht 3,9 kg
TRAS 4500	0207852	Tragschiene L = 4,5 m, Stahlblech verzinkt, Gewicht 5,9 kg
TRAS-V	0207860	Tragschienenverbinder fur TRAS, 1 Stuck
TRA 216/224-SHL 3../4..	0200999	Traverse fur SHL 3../4.., SHL2-AM..., Befestigungs-Abstand 216 mm, 224 mm
ZRO RAHMENOFFNER	0204003	Werkzeug zur einfachen Offnung des Leuchtenrahmens

Produktinweis

SHL. 180, 280: alle Lampen auf L1 verdrahtet. (180 mit 1 Gerat; 280 mit 2 Geraten) SHL. 380: mittlere Lampe auf L2, auere Lampen auf L1 verdrahtet. (3 Gerate) SHL. 480: beide mittlere Lampen auf L2 verdrahtet, auere Lampen auf L1 verdrahtet. (4 Gerate) DALI-Ausfuhungen: separate Klemme fur Steuerleitung, siehe Mabilder. Notlicht-Ausfuhungen: separate Klemme fur Ersatznetz bzw. Ladephase. Andere Schaltungen auf Anfrage moglich.

Hinweis „ballwurfsicher“:

RIDI Leuchten mit dem Ball-Zeichen werden entsprechend den mechanischen und lichttechnischen Erfordernissen an die normgerechte Beleuchtung in Sporthallen hergestellt. Sie erfullen die Anforderungen an die Ballwurfsicherheit, DIN 18 032, Teil 3.

Die Ballwurfsicherheit bescheinigt den Leuchten eine Robustheit, die auch fur Industrieleuchten von groem Vorteil ist.

Ausschreibungstext

Deckenleuchte der SHL-Produktfamilie. Lichtlenkung durch Raster, Ausstrahlungscharakteristik symmetrisch, extrem breitstrahlend, Lichtaustritt direkt. Leuchtmittel L-TUBE eingebaut, Austausch durch Endkunde möglich. Die Leuchte generiert einen Bemessungslichtstrom von 11640 lm in Lichtfarbe 840, Lichtstrom einstellbar: stufenlos. Die hohe LED-Lebensdauer ermöglicht einen langen Einsatz bei gleichbleibender Beleuchtungsgüte. Hohe Lichtqualität durch eine Farbortoleranz von < 3 SDCM. Gehäuse aus Stahl, weiß, Schutzart IP40. Pendel- und Deckenmontage der Leuchten mit entsprechenden Befestigungssätzen. Zeitsparende Click-Montage der Leuchten an dem TRAS-Tragschienensystem ohne Öffnen der Leuchte. Ballwurfsichere Pendelmontage der 1- und 2-lampigen Leuchten an einer Tragschiene, 3- und 4-lampige Leuchten an zwei parallelen Tragschienen. Mit dem Zubehör SHL-DB, 0227922 sind die Leuchten ohne Tragschiene direkt an der Decke oder Befestigungsfläche montierbar. Die Leuchte muss hierzu geöffnet werden. Bandmontage über außen liegenden Verbinder SHL-LV, stirnseitige Ausbrechöffnung D 20 für Durchgangsverdrahtung. Mit elektronischem Betriebsgerät DALI-2. Austausch durch Fachkraft möglich. Nennspannung 220 - 240 V AC/DC 50 - 60 Hz.

Artikelnummer: 0660549

Artikelbezeichnung: SHL-L 280/1240-840 SM-DA

Produktkategorie: Deckenleuchte

Einsatzbereich: Industrielsport- und Mehrzweckhallen

Leuchtenform:

Maß L: 1500 mm

Maß B: 248 mm

Maß H: 80 mm

Montageart: Anbaulpendel

Montageort: Decke

Anschlussart: Steckklemme

Art der Verdrahtung: Abschluss

Anzahl Pole: 5

Leiterquerschnitt: 0,5 - 2,5 mm²

Farbe: weiß

Schutzart: IP40

Stoßfestigkeitsgrad: IK08

Glühdrahtprüfung: 650 °C

Zulässige Umgebungstemperatur: -20 - 37 °C

Werkstoff des Gehäuses: Stahl

Werkstoff der Abdeckung: PMMA klar

Art der Steuerung: DALI-2

Nennspannung: 220 - 240 V

Frequenz: 50 - 60 Hz

Spannungsart: AC/DC

Bemessungsleistung: 96,0 W

Schutzklasse: I

Lichtlenker: Raster

Lichtaustritt: direkt

Lichtverteilung: symmetrisch

Ausstrahlungscharakteristik: extrem breitstrahlend

UGR-Klasse: ≤ 22

Lichtstrom einstellbar: stufenlos

Bemessungslichtstrom: 11640 lm

Leuchteneffizienz: 121 lm/W

Leuchtmittel: L-TUBE

Inklusive Leuchtmittel: Ja

Farbwiedergabeindex Ra: ≥ 80

Farbtemperatur: 4000 K

Lichtfarbe: 840

Farbortoleranz (SDCM): < 3 SDCM

Bemessungslebensdauer L80B50 (t_q = 25 °C): 80.000 h

Bemessungslebensdauer L80B10 (t_q = 25 °C): 65.000 h

Energieeffizienzklasse Leuchtmittel: D