

# Rohranschluss zur Adaption des Kunststoffspiralschlauches

an HSI150 GSM bzw. Kernbohrung / Futterrohr

KES150 MA160-172/140-163 SET

Artikelnummer: 2125818000, GTIN: 4052487058278



- **Rohranschluss zur Bildung eines druckdichten Kabeleinführungssystem (2,5 bar Außendruck)**

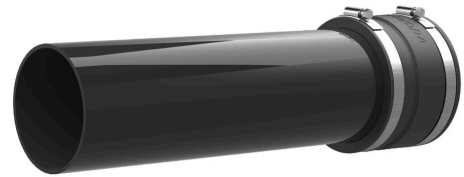


Abbildung kann vom ausgewählten Produkt abweichen

Zur Adaption des Kunststoffspiralschlauches Hateflex14150 an HSI150 GSM bzw. Kernbohrungen / Futterrohre und zur Bildung eines druckdichten Kabeleinführungssystem (2,5 bar Außendruck).

Der Rohrstutzen wird über eine Manschette mit dem Schlauch verbunden.

Bei der Verwendung in Kernbohrungen / Futterrohren erfolgt die Abdichtung zur Wand über eine zusätzlich erforderliche Ringraumdichtung.

## Fakten

### Vorteile:

- mechanisch stabile, elastische Anschlussverbindung mit Systemmanschette
- dickwandiges, stabiles Mantelrohr

### Lieferumfang:

- 1 Stück Rohrstutzen inklusive Manschette mit Spannbändern

## Maße:

- Rohrstutzen Øa: 160 mm
- überstehende Länge Rohrstutzen ca. 440 mm

## Werkstoff:

- Manschette: EPDM
- Rohrstutzen: PVC
- Spannbänder: W4

## Dichtheit:

- gas- und wasserdicht bis 2,5 bar

## Eigenschaften

Durchgänge Anzahl Kabel:	1
	1
Medienrohr Øa (mm):	160-172
	140-163
Typ:	KES150
Ausführung:	MA SET

## Bilder



## Zubehör (für Montage notwendig)



KES MA WKZ SET, Werkzeugset für KES MA