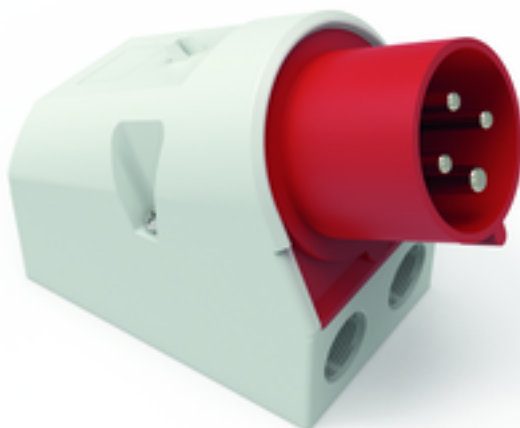


socle de connecteur mural - dimensions du boîtier 126x83

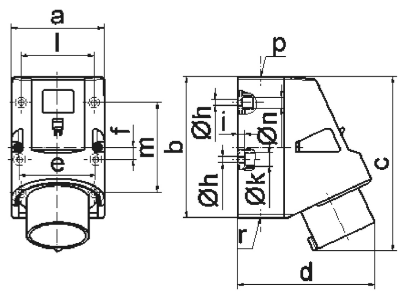


Description de l'article	
Référence	24411
EAN	4024941244114
Groupe de produits	socle de connecteur mural Quick-Connect TE
Intensité	32A
Nombre de pôles	4p
Disposition des phases	3P+PE
Emplacement du contact de protection	6h
Tension	380 à 415V

Description de l'article	
Fréquence	50 et 60Hz
Indice de protection	IP44
Code couleur	rouge
Couleur de l'appareil	partie inf. gris RAL 7035, partie sup. gris RAL 7035, collet rouge RAL 3000
Connectique	technique de connexion à ressort sans vis avec bornes à ressort de traction
Section maximale des conducteurs	6,0 mm ²
Entrée de câble	1xM25 en haut, 2xM25 en bas
Hauteur de l'appareil en mm	166mm
Largeur de l'appareil en mm	83mm
Profondeur de l'appareil en mm	128mm
Dimensions du boîtier	126x83 mm (HxL)
Matériau du boîtier	polyamide
Contacts	les contacts sont en laiton nickelé, le porte-contacts est en polyamide

Autres caractéristiques techniques	
	L'entrée de câble est ouverte une fois en haut et fermée deux fois en bas
	La partie inférieure du boîtier peut être pivotée de 180°
	4 trous de fixation défonçables se trouvent dans le fond du boîtier

Données logistiques	
Poids unitaire	0.331 Kg / null
Type d'emballage	null
Contenu	1 ST
EAN	4024941244114
Longueur	128 mm
Largeur	83 mm
Hauteur	166 mm
Poids	0,332 kg
Volume	1763,584 ccm
Type d'emballage	null
Contenu	10 ST
EAN	4024941832625
Longueur	330 mm
Largeur	216 mm
Hauteur	260 mm
Poids	3,536 kg
Volume	17062,5 ccm



5 MB 45

Ampere	16	32	32	32		
Polzahl	5	3	4	5		
a	83,0	83,0	83,0	83,0		
b	126,0	126,0	126,0	126,0		
c	155,5	165,0	165,0	166,0		
d	122,0	128,0	128,0	130,0		
e	68,0	68,0	68,0	68,0		
f	11,0	11,0	11,0	11,0		
h ø	5,5	5,5	5,5	5,5		
i	6,5	6,5	6,5	6,5		
k ø	12,0	12,0	12,0	12,0		
l	65,0	65,0	65,0	65,0		
m	80,0	80,0	80,0	80,0		
n ø	10	10,0	10,0	10,0		
p	M25	M25	M25	M25		
r	2xM25	2xM25	2xM25	2xM25		
Leiter mm² min	1	2,5	2,5	2,5		
Leiter mm² max	2,5	6	6	6		

