

Wandgerätestecker - Gehäusegröße 126x83



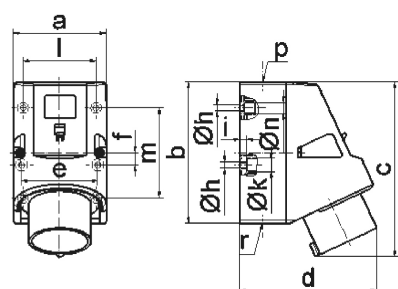
| Artikelbeschreibung | |
|--------------------------|------------------------------------|
| BALS-Art.-Nr | 24412 |
| EAN | 4024941244121 |
| Produktgruppe | Wandgerätestecker Quick-Connect TE |
| Stromstärke | 32A |
| Polzahl | 4p |
| Anordnung der Phasen | 3P+PE |
| Lage des Schutzkontaktes | 7h |
| Spannung | 480 - 500V~ |
| Frequenz | 50/60Hz |

| Artikelbeschreibung | |
|-----------------------------|---|
| Schutzart | IP44 |
| Kennfarbe | schwarz |
| Gerätefarbe | Gehäuseunterteil grau RAL 7035, Gehäuseoberteil grau RAL 7035, Kragen schwarz RAL 9005 |
| Anschluss technik | schraublose Federklemmtechnik mit Käfigzugfederklemmen |
| Maximaler Leiterquerschnitt | 6,0 qmm |
| Kabeleinführung | 1xM25 oben, 2xM25 unten |
| Geräte-Höhe | 166mm |
| Geräte-Breite | 83mm |
| Geräte-Tiefe | 128mm |
| Gehäusegrösse | 126x83 mm (HxB) |
| Gehäusematerial | Polyamid |
| Kontakte | Der Kontaktträger ist aus hochwärmebeständigem Material, Die Kontakte sind Messing vernickelt |

| Zusätzliche technische Informationen | |
|--------------------------------------|---|
| | Die Leitungseinführung ist einmal oben offen und zweimal unten verschlossen |
| | Das Gehäuseunterteil ist um 180° drehbar |
| | Im Gehäuseboden befinden sich 4 Befestigungsbohrungen zum Ausbrechen |

| Logistikdaten | |
|---------------|-----------------|
| Einzelgewicht | 0,38 kg / Stück |

| Logistikdaten | |
|----------------|---------------|
| Verpackungsart | Tüte |
| Inhaltsmenge | 1 ST |
| EAN | 4024941244121 |
| Länge | 128 mm |
| Breite | 83 mm |
| Höhe | 166 mm |
| Gewicht | 0,381 kg |
| Volumen | 1.763,584 ccm |
| Verpackungsart | Karton |
| Inhaltsmenge | 10 ST |
| EAN | 4024941832632 |
| Länge | 330 mm |
| Breite | 216 mm |
| Höhe | 260 mm |
| Gewicht | 4,026 kg |
| Volumen | 17.062,5 ccm |



5 MB 45

| Ampere | 16 | 32 | 32 | 32 | | |
|----------------|-------|-------|-------|-------|--|--|
| Polzahl | 5 | 3 | 4 | 5 | | |
| a | 83,0 | 83,0 | 83,0 | 83,0 | | |
| b | 126,0 | 126,0 | 126,0 | 126,0 | | |
| c | 155,5 | 165,0 | 165,0 | 166,0 | | |
| d | 122,0 | 128,0 | 128,0 | 130,0 | | |
| e | 68,0 | 68,0 | 68,0 | 68,0 | | |
| f | 11,0 | 11,0 | 11,0 | 11,0 | | |
| h ø | 5,5 | 5,5 | 5,5 | 5,5 | | |
| i | 6,5 | 6,5 | 6,5 | 6,5 | | |
| k ø | 12,0 | 12,0 | 12,0 | 12,0 | | |
| l | 65,0 | 65,0 | 65,0 | 65,0 | | |
| m | 80,0 | 80,0 | 80,0 | 80,0 | | |
| n ø | 10 | 10,0 | 10,0 | 10,0 | | |
| p | M25 | M25 | M25 | M25 | | |
| r | 2xM25 | 2xM25 | 2xM25 | 2xM25 | | |
| Leiter mm² min | 1 | 2,5 | 2,5 | 2,5 | | |
| Leiter mm² max | 2,5 | 6 | 6 | 6 | | |