

MD1-FttH Einzel-Mauerdurchführung

Anwendung

Die MD1-FttH ist eine gas- und wasserdichte Hauseinführung für Mikrorohre und Kabel mit einem Durchmesser bis 12 mm. Die Abdeckkappe mit Einfüllöffnung wird durch eine Verankerung im Bohrloch fest auf der Außenseite des Gebäudes platziert. Zusätzliches Verschrauben ist nicht erforderlich. Nach dem Einfüllen des Harzes expandiert dieses und dichtet das Bohrloch bis mindestens 2 bar gas- und wasserdicht ab. Kleinere Beschädigungen an der Außenseite des Mauerwerks werden gleichzeitig ausgeglichen.

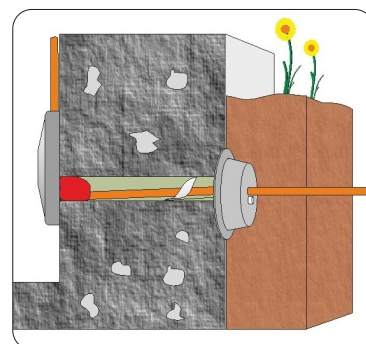
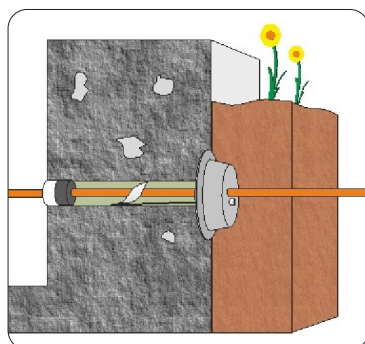
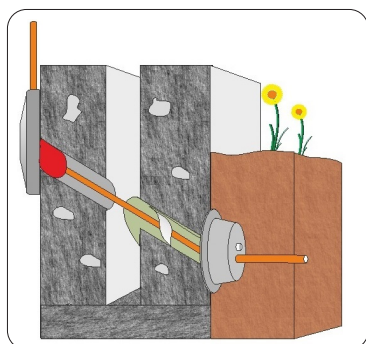
Die MD1-FttH lässt sich unabhängig der Wandstärke sowohl horizontal als auch bei Schrägbohrungen verwenden. Um die Mauerdurchführung von innen abzudichten, empfehlen wir die Verwendung der MD+ Dichtungspaste von Filoform.

Bei Verwendung der Mauerdurchführungssets mit 90° Einführungselement wird das Mikrorohr auf der Gebäudeinnenseite durch den in das 90° Einführungselement integrierten Biegeradius sicher umgelenkt, ohne den Innendurchmesser übermäßig zu verringern ($\geq 86\%$ des Nominalwerts entsprechend DIN EN 61386-24). Somit ist das Einblasen der Fasern auch nach der Installation möglich. Das 90° Einführungselement bietet zusätzlich eine optisch ansprechende Abdeckung der Mikrorohreinführung.



Eigenschaften

- Gas- und wasserdicht bis mindestens 2 bar
- Schnelle und einfache Montage ohne Spezialwerkzeug
- Keine aufwändige Kernbohrung notwendig
- Auch für schräge Durchführungen geeignet
- Für alle gängigen Mauerwerksarten mit Abdichtungen gemäß DIN 18533 – Wassereinwirkungsklasse W1-E und W2-E
- Repariert kleinere Ausbrüche um das Bohrloch
- Erfüllt die DIN 18322 Kabelleitungstiefbauarbeiten
- Hohe mechanische Festigkeit
- Beständig gegen Bodenbewegungen, Stöße und Vibrationen
- Über 30 Jahre praxiserprobt, in vielen Telekom- und Glasfaser-Netzwerken installiert
- Entspricht VDE 0800-720



Bestelldaten

Typ	min. Durchmesser Bohrung	max. Durchmesser Bohrung	Art.-Nr.	Durchmesser Mikrorohr / Kabel
MD1-FttH 1 x 4 - 12 mm	16 mm	20 mm	80219	4 - 12 mm
SET MD1-FttH + FttH 90° Einführungselement für 1 x 4 - 8 mm	16 mm	20 mm	80219.3	4 - 8 mm
SET MD1-FttH + FttH 90° Einführungselement für 1 x 10 - 12 mm	22 mm	25 mm	80219.6	10 - 12 mm
MD1-FttH 1 x 14 - 20 mm	32 mm	40 mm	80221	14 - 20 mm

Abmessungen der Verschlusskappe

Verschlusskappe	Innendurchmesser	Höhe
106 mm	72 mm	24 mm

Abmessungen 90° Einführungselemente

Typ	Abmessungen (L x B x T)	Biegeradius
90° Einführungselement 1 x 4 - 8 mm	120 x 45 x 28 mm	35 mm
90° Einführungselement 1 x 10 - 12 mm	160 x 40 x 40 mm	46 mm

Technische Daten

Eigenschaften	Einheit	Wert
Start der Expansion	Sekunden	20
Ende der Expansion	Minuten	2
Aushärtezeit	Minuten	5
Druckbelastbarkeit	N / cm ²	> 60
Dichte	kg / m ³	> 50
Gasdicht	bar	bis mind. 2
Wasserdicht	m Wassersäule	bis mind. 20
Volumenbeständigkeit in Wasser	Würfel 10 x 10 cm	Keine Veränderung
Temperaturzyklen, -20°C bis +40°C	10 aufeinanderfolgende Zyklen	Kein Austritt
Vibrationstest 10 Hz/Amplitude 3mm	240 Stunden	Kein Austritt
Axiale Zugkraft	Durchmesser x 10 N	Kein Austritt
Auszugsfestigkeit FttH Mikrorohr / Kabel	N	> 400
Verwendbarkeit	Monate	18
Chemische Beständigkeit		
0,1N Na ₂ SO ₄	30 Tage	Keine Beschädigung
0,1N NaCl	30 Tage	Keine Beschädigung
0,1N H ₂ SO ₄	30 Tage	Keine Beschädigung
0,1N NaOH	30 Tage	Keine Beschädigung
Diesel	30 Tage	Keine Beschädigung
Benzin	30 Tage	Keine Beschädigung
Sonstige Beständigkeit		
Schimmelpilze		gut
Nagetiere		gut