

Wandsteckdose - Gehäusegröße 126x83



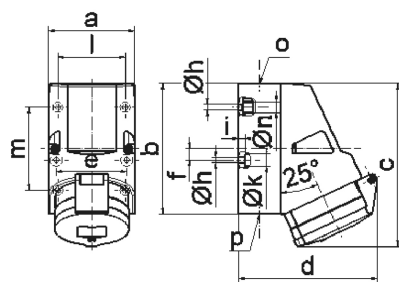
Artikelbeschreibung	
BALS-Art.-Nr	11984
EAN	4024941119849
Produktgruppe	Wandsteckdose QUICK-CONNECT TE
Stromstärke	32A
Polzahl	4p
Anordnung der Phasen	3P+PE
Lage des Schutzkontaktes	6h
Spannung	380 - 415V~
Frequenz	50/60Hz

Artikelbeschreibung	
Schutzart	IP44
Kennfarbe	rot
Gerätefarbe	Klappdeckel rot RAL 3000, Gehäuseunterteil grau RAL 7035, Gehäuseoberteil grau RAL 7035, Kragen grau RAL 7035
Anschluss technik	schraublose Federklemmtechnik als Käfigzugfederklemme mit Kontex-Kontakt
Maximaler Leiterquerschnitt	10,0 qmm
Kabeleinführung	1xM25 oben, 2xM25 unten
Geräte-Höhe	156mm
Geräte-Breite	83mm
Geräte-Tiefe	130mm
Gehäusegrösse	126x83 mm (HxB)
Gehäusematerial	Polyamid
Kontakte	Der Kontaktträger ist aus hochwärmebeständigem Material, Die Kontakte sind Messing vernickelt

sonstige technische Eigenschaften	
	Die Leitungseinführung ist einmal oben offen und zweimal unten verschlossen
	Das Gehäuseunterteil ist um 180° drehbar
	Im Gehäuseboden befinden sich 4 Befestigungsbohrungen zum Ausbrechen

Logistikdaten	
Einzelgewicht	0.359 kg / Stück

Logistikdaten	
Verpackungsart	Tüte
Inhaltsmenge	1 ST
EAN	4024941119849
Länge	130 mm
Breite	83 mm
Höhe	156 mm
Gewicht	0.36 kg
Volumen	1'683.24 ccm
Verpackungsart	Karton
Inhaltsmenge	10 ST
EAN	4024941820257
Länge	330 mm
Breite	216 mm
Höhe	260 mm
Gewicht	3.816 kg
Volumen	17'062.5 ccm



1 MB 2

Ampere Polzahl	16 4	16 5	32 3	32 4	32 5	
a	83,0	83,0	83,0	83,0	83,0	
b	126,0	126,0	126,0	126,0	126,0	
c	153,0	155,0	155,0	155,0	155,0	
d	127,0	130,0	130,0	130,0	136,0	
e	68,0	68,0	68,0	68,0	68,0	
f	11,0	11,0	11,0	11,0	11,0	
h ø	5,5	5,5	5,5	5,5	5,5	
i	6,5	6,5	6,5	6,5	6,5	
k ø	12,0	12,0	12,0	12,0	12,0	
l	65,0	65,0	65,0	65,0	65,0	
m	80,0	80,0	80,0	80,0	80,0	
n ø	10,0	10,0	10,0	10,0	10,0	
o	M25	M25	M25	M25	M25	
p	2 x M25	2 x M25	2 x M25	2 x M25	2 x M25	
Leiter mm² min	1,5	1,5	2,5	2,5	2,5	
Leiter mm² max	4	4	10	10	10	