

## SUN OFL TR 5100 830 BK

**Artikelnummer** EL10810213  
**GTIN** 4015120810213



### Technische Daten

ALLGEMEIN	
Gerätekategorie	Strahler
Produktinweis	Die Strahler sind für den Ausseneinsatz vorgesehen. Beim Einsatz in Innenbereichen (z. B. unterhalb der Decke) kann ggf. die Wärme nicht ausreichend abgeführt werden. Intensive Sonneneinstrahlung über einen längeren Zeitraum kann den Farbton verändern.
Fernbedienbar	-
Konformität	CE, EAC, RoHS, WEEE
Garantie	3 Jahre
BEFESTIGUNG	
Montageart	Aufbau
Montageort	Wand
Anschlussart	Schraubklemme
Anschließer Leiterquerschnitt	1,5 - 2,5 mm <sup>2</sup>
Anzahl der Kontakte	3
GEHÄUSE	
Abmessungen	Länge 252 mm x Breite 267 mm x Höhe 86 mm
Gewicht	1830 g
Werkstoff	Aluminiumdruckguss und UV-stabiler Kunststoff
Schutzart	IP65
Zulässige Umgebungstemperatur	-25 °C...+50 °C
Schlagfestigkeit	IK08
Farbe	schwarz, ähnlich RAL 9005

ON/OFF	LED 3100 K	CRI 81	Phi 5100 lm	106 lm/W	IP65	
--------	---------------	-----------	----------------	----------	------	--

### Produktbeschreibung

- LED-Strahler aus hochwertigen Aluminiumdruckgussgehäuse
- 50 W LED Lichtleistung entspricht 215 W Glühlampe, Lichtfarbe ca. 3000 K weiß
- Hohe Lichtausbeute mit 106 lm/W, sehr guter Farbwiedergabeindex Ra 80

### Bietet besondere Produktfunktionen wie:

- Überspannungsschutz bis 2,5 kV

ELEKTRISCHE AUSFÜHRUNG	
Steuerungssystem	ON/OFF
Schutzklasse	I
Nennspannung	230 V ~ / 50 Hz
Einschaltstrom	2,6 A / 322 µs
Ableitstrom	0,235 mA
LICHT	
Diffusor	transparent
Lichtaustritt	direkt
Ausstrahlungswinkel	110 °
Flickerfaktor	<20 %
Bemessungsleistung P	48 W
Lichtstrom - min	5100 lm
Lichtstrom - max	5100 lm
Lichtausbeute - min	106 lm/w
Lichtausbeute - max	106 lm/w
Farbtemperatur	3100 K
Farbwiedergabeindex Ra	> 80
Farbtoleranz	3 SDCM
Lebensdauer L70B10 bei 25 °C	40000 h
Lebensdauer L70B50 bei 25 °C	40000 h
Lebensdauer L80B10 bei 25 °C	25000 h
Lebensdauer L80B50 bei 25 °C	25000 h
Lebensdauer L90B10 bei 25 °C	15000 h
Lebensdauer L90B50 bei 25 °C	15000 h

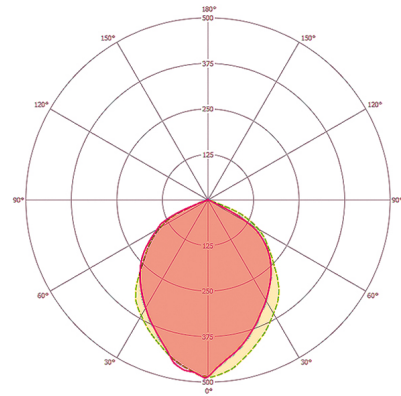
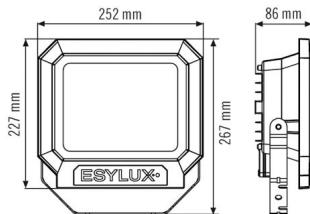
## SUN OFL TR 5100 830 BK

<b>Artikelnummer</b>	<b>GTIN</b>
EL10810213	4015120810213

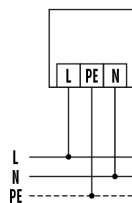
### Zubehör

Produktbezeichnung	Artikelnummer	Produktbeschreibung	GTIN
<b>Befestigung</b>			
FL WALL ARM 700 BK	EL10810534	Wandausleger für Strahler, 700 mm, inklusive Adapter, schwarz	4015120810534
FL GROUND SPIKE BK	EL10810558	Erdspieß für Strahler, inklusive Adapter, schwarz	4015120810558

### Maßzeichnung

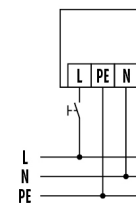


### Schaltplan



Standardbetrieb

### Schaltplan



Standardbetrieb mit Ein-/Ausschalter

### Ausführliche Produktbeschreibung

- LED-Strahler aus hochwertigen Aluminiumdruckgussgehäuse
- 50 W LED Lichtleistung entspricht 215 W Glühlampe, Lichtfarbe 3000 K weiß
- Hohe Lichtausbeute mit 106 lm/W
- Sehr guter Farbwiedergabeindex Ra 80
- ADF-Spezialbügel aus Edelstahl, zusätzlich lackiert, für die Wand-, Inneneck- und Außeneckmontage
- Sichere Montage durch separate Anschlussbox mit leicht erreichbaren Anschlussklemmen
- Alle außenliegenden Schrauben aus Edelstahl
- Lebensdauer L80B50 bei 25 °C: 25000 h