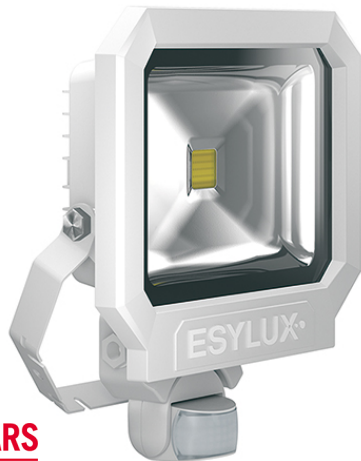


SUN AFL TR 3400 830 MD WH

Artikelnummer EL10810121
GTIN 4015120810121



ON/OFF	LED 3000 K	CRI 81	Phi 3400 lm	113 lm/W	IP65	
r 12 m						

Produktbeschreibung

- LED-Strahler aus hochwertigen Aluminiumdruckgussgehäuse und integriertem Bewegungsmelder mit 160° Erfassungsbereich zum komfortablen Schalten der Beleuchtung
- 30 W LED Lichtleistung entspricht 139 W Glühlampe, Lichtfarbe ca. 3000 K weiß
- Hohe Lichtausbeute mit 113 lm/W, sehr guter Farbwiedergabeindex Ra 80

Bietet besondere Produktfunktionen wie:

- Überspannungsschutz bis 2,5 kV
- Integrierter Bewegungsmelder
- Nulldurchgangsschaltung

Technische Daten

ALLGEMEIN	
Gerätekategorie	Strahler
Produktinweis	Die Strahler sind für den Ausseneinsatz vorgesehen. Beim Einsatz in Innenbereichen (z. B. unterhalb der Decke) kann ggf. die Wärme nicht ausreichend abgeführt werden. Intensive Sonneneinstrahlung über einen längeren Zeitraum kann den Farbton verändern.
Benutzerschnittstelle	Einstellregler/Potentiometer
Fernbedienbar	-
Konformität	CE, EAC, RoHS, WEEE
Garantie	3 Jahre
BEFESTIGUNG	
Montageart	Aufbau
Montageort	Wand
Anschlussart	Schraubklemme
Anschließbarer Leiterquerschnitt	1,5 - 2,5 mm ²
Anzahl der Kontakte	3
GEHÄUSE	
Abmessungen	Länge 250 mm x Breite 290 mm x Höhe 86 mm
Gewicht	1880 g
Werkstoff	Aluminiumdruckguss und UV-stabiler Kunststoff
Schutzart	IP65
Zulässige Umgebungstemperatur	-25 °C...+40 °C
Schlagfestigkeit	IK08
Farbe	weiß, ähnlich RAL 9016

ELEKTRISCHE AUSFÜHRUNG	
Steuerungssystem	ON/OFF
Schutzklasse	I
Nennspannung	230 V ~ / 50 Hz
Einschaltstrom	2,6 A / 290 µs
Ableitstrom	0,215 mA
Standby-Verbrauch	0,5 W
LICHT	
Diffusor	transparent
Lichtaustritt	direkt
Ausstrahlungswinkel	110 °
Flickerfaktor	<20 %
Bemessungsleistung P	30 W
Lichtstrom - min	3400 lm
Lichtstrom - max	3400 lm
Lichtausbeute - min	113 lm/w
Lichtausbeute - max	113 lm/w
Farbtemperatur	3000 K
Farbwiedergabeindex Ra	> 80
Farbtoleranz	2 SDCM
Lebensdauer L70B10 bei 25 °C	45000 h
Lebensdauer L70B50 bei 25 °C	45000 h
Lebensdauer L80B10 bei 25 °C	30000 h
Lebensdauer L80B50 bei 25 °C	30000 h
Lebensdauer L90B10 bei 25 °C	15000 h
Lebensdauer L90B50 bei 25 °C	15000 h

SUN AFL TR 3400 830 MD WH

Artikelnummer	GTIN
EL10810121	4015120810121

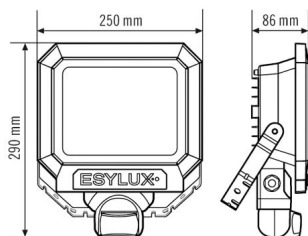
SENSORIK	
Erfassungswinkel	160°
Erfassungsreichweite quer	12 m
Erfassungsreichweite frontal	5 m
Reichweitenanpassung	mechanisch durch beiliegende zuschneidbare Linsenmaske

Erfassungsbereich	201 m ²
Empf. Montagehöhe	2,5 m
Max. Montagehöhe	4 m
Helligkeitswert	3 - 1000 lx
Nachlaufzeit	10 s...15 min (in Stufen einstellbar)

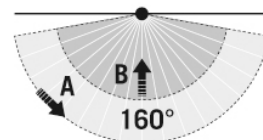
Zubehör

Produktbezeichnung	Artikelnummer	Produktbeschreibung	GTIN
Befestigung			
FL WALL ARM 700 WH	EL10810527	Wandausleger für Strahler, 700 mm, inklusive Adapter, weiß	4015120810527
FL GROUND SPIKE WH	EL10810541	Erdspieß für Strahler, inklusive Adapter, weiß	4015120810541

Maßzeichnung



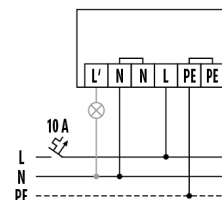
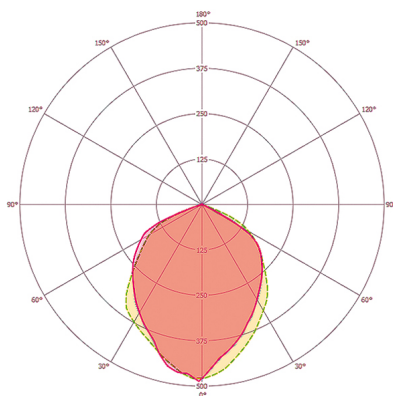
Erfassungsbereiche



Erfassungsreichweite

■ Quer (A)	12 m
■ Frontal (B)	5 m

Schaltplan



Standardbetrieb mit optionalem Anschluss von externen Lasten

Ausführliche Produktbeschreibung

SUN AFL TR 3400 830 MD WH

Artikelnummer	GTIN
EL10810121	4015120810121

- LED-Strahler aus hochwertigen Aluminiumdruckgussgehäuse und integriertem Bewegungsmelder mit 160° Erfassungsbereich zum komfortablen Schalten der Beleuchtung
- 30 W LED Lichtleistung entspricht 139 W Glühlampe, Lichtfarbe 3000 K weiß
- Hohe Lichtausbeute mit 113 lm/W
- Sehr guter Farbwiedergabeindex Ra 80
- ADF-Spezialbügel aus Edelstahl, zusätzlich lackiert, für die Wand-, Inneneck- und Außeneckmontage
- Sichere Montage durch separate Anschlussbox mit leicht erreichbaren Anschlussklemmen
- Alle außenliegenden Schrauben aus Edelstahl
- Lebensdauer L80B50 bei 25 °C: 30000 h