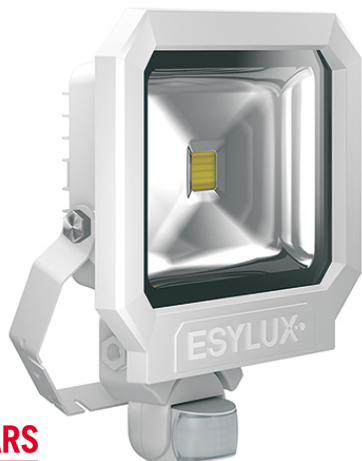


## SUN AFL TR 3700 850 MD WH

**Artikelnummer** EL10810176  
**GTIN** 4015120810176



### Technische Daten

ALLGEMEIN	
Gerätekategorie	Strahler
Produktinweis	Die Strahler sind für den Ausseneinsatz vorgesehen. Beim Einsatz in Innenbereichen (z. B. unterhalb der Decke) kann ggf. die Wärme nicht ausreichend abgeführt werden. Intensive Sonneneinstrahlung über einen längeren Zeitraum kann den Farbton verändern.
Benutzerschnittstelle	Einstellregler/Potentiometer
Fernbedienbar	-
Konformität	CE, EAC, RoHS, WEEE
Garantie	3 Jahre
BEFESTIGUNG	
Montageart	Aufbau
Montageort	Wand
Anschlussart	Schraubklemme
Anschließbarer Leiterquerschnitt	1,5 - 2,5 mm <sup>2</sup>
Anzahl der Kontakte	3
GEHÄUSE	
Abmessungen	Länge 250 mm x Breite 290 mm x Höhe 86 mm
Gewicht	1901 g
Werkstoff	Aluminiumdruckguss und UV-stabiler Kunststoff
Schutzart	IP65
Zulässige Umgebungstemperatur	-25 °C...+40 °C
Schlagfestigkeit	IK08
Farbe	weiß, ähnlich RAL 9016

ON/OFF	LED 5200 K	CRI 81	Phi 3700 lm	123 lm/W	IP65	
r 12 m						

### Produktbeschreibung

- LED-Strahler aus hochwertigen Aluminiumdruckgussgehäuse und integriertem Bewegungsmelder mit 160° Erfassungsbereich zum komfortablen Schalten der Beleuchtung
- 30 W LED Lichtleistung entspricht 155 W Glühlampe, Lichtfarbe ca. 5000 K weiß
- Hohe Lichtausbeute mit 123 lm/W, sehr guter Farbwiedergabeindex Ra 80

### Bietet besondere Produktfunktionen wie:

- Überspannungsschutz bis 2,5 kV
- Integrierter Bewegungsmelder
- Nulldurchgangsschaltung

### ELEKTRISCHE AUSFÜHRUNG

Steuerungssystem	ON/OFF
Schutzklasse	I
Nennspannung	230 V ~ / 50 Hz
Einschaltstrom	2,6 A / 290 µs
Ableitstrom	0,215 mA
Standby-Verbrauch	0,5 W

### LICHT

Diffusor	transparent
Lichtaustritt	direkt
Ausstrahlungswinkel	110 °
Flickerfaktor	<20 %
Bemessungsleistung P	30 W
Lichtstrom - min	3700 lm
Lichtstrom - max	3700 lm
Lichtausbeute - min	123 lm/w
Lichtausbeute - max	123 lm/w
Farbtemperatur	5200 K
Farbwiedergabeindex Ra	> 80
Farbtoleranz	6 SDCM
Lebensdauer L70B10 bei 25 °C	45000 h
Lebensdauer L70B50 bei 25 °C	45000 h
Lebensdauer L80B10 bei 25 °C	30000 h
Lebensdauer L80B50 bei 25 °C	30000 h
Lebensdauer L90B10 bei 25 °C	15000 h
Lebensdauer L90B50 bei 25 °C	15000 h

## SUN AFL TR 3700 850 MD WH

<b>Artikelnummer</b>	<b>GTIN</b>
EL10810176	4015120810176

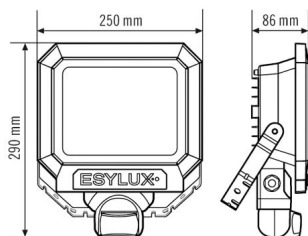
<b>SENSORIK</b>	
Erfassungswinkel	160°
Erfassungsreichweite quer	12 m
Erfassungsreichweite frontal	5 m
Reichweitenanpassung	mechanisch durch beiliegende zuschneidbare Linsenmaske

Erfassungsbereich	201 m <sup>2</sup>
Empf. Montagehöhe	2,5 m
Max. Montagehöhe	4 m
Helligkeitswert	3 - 1000 lx
Nachlaufzeit	10 s...15 min (in Stufen einstellbar)

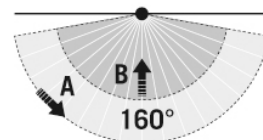
### Zubehör

Produktbezeichnung	Artikelnummer	Produktbeschreibung	GTIN
<b>Befestigung</b>			
FL WALL ARM 700 WH	EL10810527	Wandausleger für Strahler, 700 mm, inklusive Adapter, weiß	4015120810527
FL GROUND SPIKE WH	EL10810541	Erdspieß für Strahler, inklusive Adapter, weiß	4015120810541

### Maßzeichnung



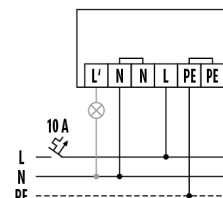
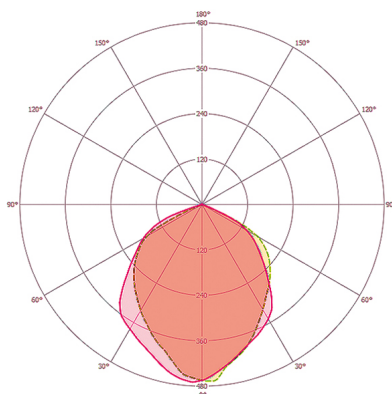
### Erfassungsbereiche



### Erfassungsreichweite

■ Quer (A)	12 m
■ Frontal (B)	5 m

### Schaltplan



Standardbetrieb mit optionalem Anschluss von externen Lasten

### Ausführliche Produktbeschreibung

## SUN AFL TR 3700 850 MD WH

Artikelnummer	GTIN
EL10810176	4015120810176

- LED-Strahler aus hochwertigen Aluminiumdruckgussgehäuse und integriertem Bewegungsmelder mit 160° Erfassungsbereich zum komfortablen Schalten der Beleuchtung
- 30 W LED Lichtleistung entspricht 155 W Glühlampe, Lichtfarbe 5000 K weiß
- Hohe Lichtausbeute mit 123 lm/W
- Sehr guter Farbwiedergabeindex Ra 80
- ADF-Spezialbügel aus Edelstahl, zusätzlich lackiert, für die Wand-, Inneneck- und Außeneckmontage
- Sichere Montage durch separate Anschlussbox mit leicht erreichbaren Anschlussklemmen
- Alle außenliegenden Schrauben aus Edelstahl
- Lebensdauer L80B50 bei 25 °C: 30000 h