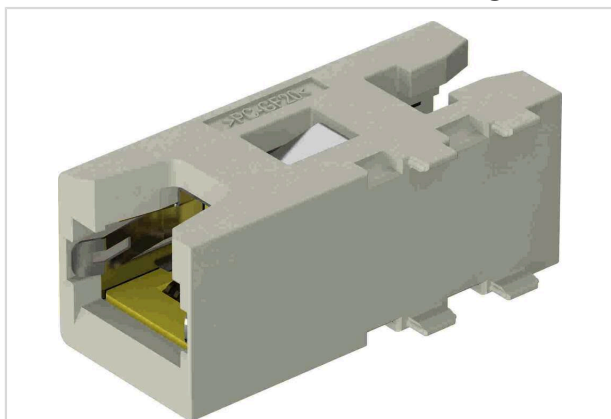


Han Domino RJ45 cube, gender changer F.2



Das Bild dient lediglich illustrativen Zwecken. Bitte beachten Sie die Produktbeschreibung.

Artikelnummer	09 14 945 2101
Beschreibung	Han Domino RJ45 cube, gender changer F.2
HARTING eCatalogue	https://harting.com/09149452101

Bezeichnung

Kategorie	Module
Baureihe	Han-Modular®
Modultyp	Han® Domino RJ45 Cube
Modulgröße	Domino Modul
Modulbeschreibung	Gender Changer für Patchkabel großer Tab

Ausführung

Geschlecht	Buchse
Kontaktanzahl	8

Technische Kennwerte

Bemessungsstrom	1 A
Bemessungsspannung	50 V
Bemessungsstoßspannung	0,8 kV
Verschmutzungsgrad	3
Übertragungseigenschaften	Kat. 6 _A Klasse E _A bis 500 MHz
Datenrate	10 Mbit/s 100 Mbit/s 1 Gbit/s 2,5 Gbit/s 5 Gbit/s 10 Gbit/s
Isolationswiderstand	>10 ¹⁰ Ω



Pushing Performance
Since 1945

Technische Kennwerte

Grenztemperatur	-40 ... +70 °C
Steckzyklen	≥500

Materialeigenschaften

Werkstoff Einsatz	Polyamid (PA) Polycarbonat (PC) Edelstahl
Farbe Einsatz	RAL 7032 (kieselgrau)
Materialbrennbarkeitsklasse nach UL 94	V-0
RoHS	konform
ELV Status	konform
China RoHS	e
REACH Annex XVII Stoffe	nicht enthalten
REACH ANNEX XIV Stoffe	nicht enthalten
REACH SVHC Stoffe	nicht enthalten
California Proposition 65 Stoffe	nicht enthalten

Normen und Zulassungen

Normen	IEC 60664-1 IEC 61984
--------	--------------------------

Kaufmännische Daten

Packungsgröße	2
Ursprungsland	Rumänien
europäische Zolltarifnummer	85366990
GTIN	5713140383623
eCl@ss	27440218 Modul für Industriesteckverbinder (Daten)
ETIM	EC000438
UNSPSC 24.0	39121552