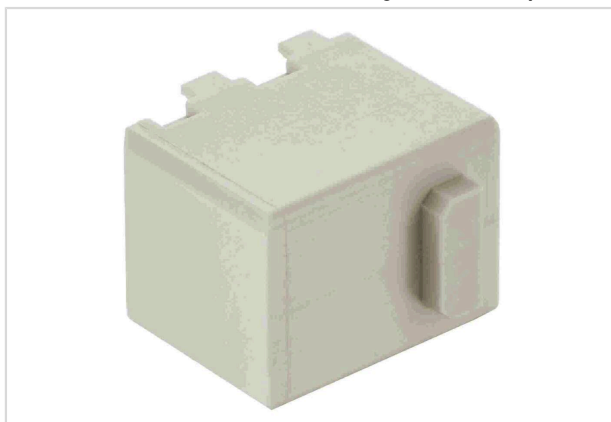


Han Domino Dummy cube (MF.2)



Das Bild dient lediglich illustrativen Zwecken. Bitte beachten Sie die Produktbeschreibung.

Artikelnummer	09 14 900 2000
Beschreibung	Han Domino Dummy cube (MF.2)
HARTING eCatalogue	https://harting.com/09149002000

Bezeichnung

Kategorie	Module
Baureihe	Han-Modular®
Modultyp	Han® Domino Dummy Cube
Modulgröße	Domino Modul
Modulbeschreibung	großer Tab

Ausführung

Geschlecht	Stift Buchse
------------	-----------------

Technische Kennwerte

Grenztemperatur	-40 ... +125 °C
Steckzyklen	≥10.000
Hinweis zu den Steckzyklen	Steckzyklen mit anderen HMC-Komponenten

Materialeigenschaften

Werkstoff Einsatz	Polycarbonat (PC)
Farbe Einsatz	RAL 7032 (kieselgrau)
Materialbrennbarkeitsklasse nach UL 94	V-0
RoHS	konform
ELV Status	konform
China RoHS	e
REACH Annex XVII Stoffe	nicht enthalten



Pushing Performance
Since 1945

Materialeigenschaften

REACH ANNEX XIV Stoffe	nicht enthalten
REACH SVHC Stoffe	nicht enthalten
Brandschutz in Schienenfahrzeugen	EN 45545-2 (2020-08)
Anforderungssatz mit Gefährdungsstufen	R22 (HL 1-3) R23 (HL 1-3)

Normen und Zulassungen

UL / CSA	UL 1977 ECBT2.E235076 CSA-C22.2 No. 182.3 ECBT8.E235076
----------	--

Kaufmännische Daten

Packungsgröße	2
Nettogewicht	3,5 g
Ursprungsland	Rumänien
europäische Zolltarifnummer	85366990
GTIN	5713140185326
eCl@ss	27440392 Steckverbinder (Zubehör)
ETIM	EC002939
UNSPSC 24.0	39121400