

Deckenleuchte EBRME



Artikelnummer **0860579//676**

GTIN **4029299491487**

Deeplink https://www.ridi.de/go/0860579_676



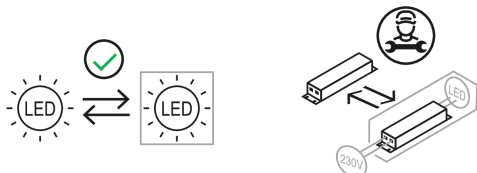
Produktbeschreibung

Deckenleuchte der EBRME-Produktfamilie. Lichtlenkung durch Raster, Ausstrahlungscharakteristik symmetrisch, breitstrahlend, Lichtaustritt direkt. Leuchtmittel R-TUBE eingebaut, Austausch durch Endkunde möglich. Die Leuchte generiert einen Bemessungslichtstrom von 4420 lm in Lichtfarbe 840, Lichtstrom einstellbar: stufenlos. Die hohe LED-Lebensdauer ermöglicht einen langen Einsatz bei gleichbleibender Beleuchtungsgüte. Hohe Lichtqualität durch eine Farborttoleranz von < 3 SDCM. Gehäuse aus Stahl, verkehrsweiß, ähnlich RAL 9016, Schutzart IP20. Einbau in verschiedene Deckensysteme mit entsprechendem Befestigungssatz (Zubehör) oder Einlegemontage in Deckensysteme mit sichtbaren Tragschienen und eingelegten Deckenplatten. Für die Einlegemontage ist kein zusätzliches Befestigungszubehör erforderlich. Mit elektronischem Betriebsgerät DALI-2. Austausch durch Fachkraft möglich. Nennspannung 220 - 240 V AC/DC 50 - 60 Hz.

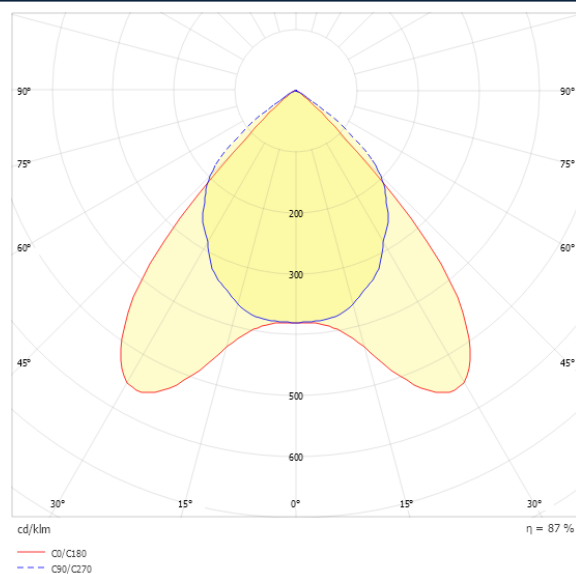
Kurzinformationen

Montageart	Einbau
Schutzart	IP20
Schutzklasse	I
Zulässige Umgebungstemperatur	-25 - 25 °C
Nennspannung	220 - 240 V
Art der Steuerung	DALI-2
Farbtemperatur	4000 K
Farbwiedergabeindex Ra	≥ 80
Bemessungslichtstrom	4420 lm
Bemessungsleistung	38,0 W
Leuchteneffizienz	116 lm/W
Bemessungslebensdauer L80B50 (tq = 25 °C)	50.000 h
Dieses Produkt enthält Lichtquellen der Energieeffizienzklasse	E

Nachhaltigkeit



Lichtverteilungskurve



Blendungsbewertung R_{UG} (4H/8H)

R_{UG} längs	19.3
R_{UG} quer	19.5

Allgemein

Produktkategorie	Deckenleuchte
Einsatzbereich	Bildung Büro

Montage

Montageart	Einbau
Montageort	Decke
Deckenart	Decken mit Großflächen-Gipskarton- u. Mineralfaserplatten, Holzpaneeldecken Decken mit unsichtbaren Tragschienen und symmetrischen Mineralfaser- und Gipsplatten Metallkassettendecken Decken mit sichtbaren Tragschienen

Geeignet für Lichtbandkonfiguration	Nein
-------------------------------------	------

Anschlussart	Steckklemme
--------------	-------------

Art der Verdrahtung	Abschluss
---------------------	-----------

Anzahl Pole	5
-------------	---

Leiterquerschnitt	0,5 - 2,5 mm ²
-------------------	---------------------------

Gehäuse

Farbe	verkehrsweiß, ähnlich RAL 9016
-------	--------------------------------

Schutzart	IP20
-----------	------

Glühdrahtprüfung	650 °C
------------------	--------

Zulässige Umgebungstemperatur	-25 - 25 °C
-------------------------------	-------------

Einbau in isolierte Decke möglich	Nein
-----------------------------------	------

Werkstoff des Gehäuses	Stahl
------------------------	-------

Elektrische Ausführung

Art der Steuerung	DALI-2
-------------------	--------

Nennspannung	220 - 240 V
--------------	-------------

Frequenz	50 - 60 Hz
----------	------------

Spannungsart	AC/DC
--------------	-------

Bemessungsleistung	38,0 W
--------------------	--------

Schutzklasse	I
--------------	---

Anzahl der Betriebsgeräte	1
---------------------------	---

Betriebsgerät

Max. Anzahl der Betriebsgeräte an Leitungsschutzschalter B10	26
--	----

Max. Anzahl der Betriebsgeräte an Leitungsschutzschalter B16	42
--	----

Max. Anzahl der Betriebsgeräte an Leitungsschutzschalter C16	71
--	----

Dimmbereich	1-100%
-------------	--------

Push Dim	Ja
----------	----

Einschaltstrom je Betriebsgerät	16,5 A / 180 µs
---------------------------------	-----------------

Ripple HF	4 %
-----------	-----

Ripple LF	4 %
-----------	-----

SELV	Ja
------	----

Lichttechnik

Lichtlenker	Raster
-------------	--------

Lichtaustritt	direkt
---------------	--------

Lichtverteilung	symmetrisch
-----------------	-------------

Ausstrahlungscharakteristik	breitstrahlend
-----------------------------	----------------

Ausstrahlungswinkel	84,10 °
---------------------	---------

UGR-Klasse	≤ 22
------------	------

Lichtstrom einstellbar	stufenlos
------------------------	-----------

Bemessungslichtstrom	4420 lm
----------------------	---------

Leuchteffizienz	116 lm/W
-----------------	----------

Lichtstromanteil oberer Halbraum	0,00 %
----------------------------------	--------

Lichtstromanteil unterer Halbraum	100,00 %
-----------------------------------	----------

Leuchtmittel

Leuchtmittel	R-TUBE
--------------	--------

Inklusive Leuchtmittel	Ja
------------------------	----

Leuchtmittelanzahl	2
--------------------	---

Farbwiedergabeindex Ra	≥ 80
------------------------	------

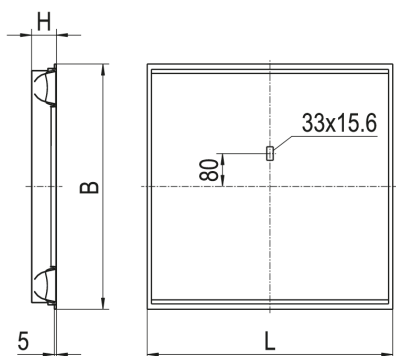
Farbtemperatur	4000 K
----------------	--------

Lichtfarbe	840
------------	-----

Farborttoleranz (SDCM)	< 3 SDCM
------------------------	----------

Bemessungslebensdauer L80B50 (tq = 25 °C)	50.000 h
---	----------

Maximale Umgebungstemperatur L80B50 = 50.000 h	25 °C
--	-------

Maßzeichnung

Abmessungen

Maß L	597 mm
Maß B	597 mm
Maß H	65 mm
Maß BE	579 mm
Maß LE	579 mm
Nettogewicht	3,410 kg

Leuchtmittel - Referenz

Artikelbezeichnung	Artikelnummer	Lichtstrom	Leistung	Energieeffizienzklasse
R-TUBE-G2 055-840M0250 LF	1206183LF	2540 lm	16 W	E

Die technischen Daten beziehen sich auf den Einsatz des Referenz-Leuchtmittels.

Leuchtmittel

Artikelbezeichnung	Artikelnummer	Lichtfarbe	Lichtstrom	Leistung	Energieeffizienzklasse
R-TUBE-G2 055-840M0250 LF	1206183LF	840	2540 lm	16 W	E

Ausschreibungstext

Deckenleuchte der EBRME-Produktfamilie. Lichtlenkung durch Raster, Ausstrahlungscharakteristik symmetrisch, breitstrahlend, Lichtaustritt direkt. Leuchtmittel R-TUBE eingebaut, Austausch durch Endkunde möglich. Die Leuchte generiert einen Bemessungslichtstrom von 4420 lm in Lichtfarbe 840, Lichtstrom einstellbar: stufenlos. Die hohe LED-Lebensdauer ermöglicht einen langen Einsatz bei gleichbleibender Beleuchtungsgüte. Hohe Lichtqualität durch eine Farborttoleranz von < 3 SDCM. Gehäuse aus Stahl, verkehrsweiß, ähnlich RAL 9016, Schutzart IP20. Einbau in verschiedene Deckensysteme mit entsprechendem Befestigungssatz (Zubehör) oder Einlegemontage in Deckensysteme mit sichtbaren Tragschienen und eingelegten Deckenplatten. Für die Einlegemontage ist kein zusätzliches Befestigungszubehör erforderlich. Mit elektronischem Betriebsgerät DALI-2. Austausch durch Fachkraft möglich. Nennspannung 220 - 240 V AC/DC 50 - 60 Hz.

Artikelnummer: 0860579//676
Artikelbezeichnung: EBRME6-R4X055-2/20DA-SM-SET
Produktkategorie: Deckenleuchte
Einsatzbereich: Bildung/Büro
Leuchtenform:
Maß L: 597 mm
Maß B: 597 mm
Maß H: 65 mm
Montageart: Einbau
Montageort: Decke
Anschlussart: Steckklemme
Art der Verdrahtung: Abschluss
Anzahl Pole: 5
Leiterquerschnitt: 0,5 - 2,5 mm²
Farbe: verkehrsweiß, ähnlich RAL 9016
Schutzart: IP20
Glühdrahtprüfung: 650 °C
Zulässige Umgebungstemperatur: -25 - 25 °C
Werkstoff des Gehäuses: Stahl
Art der Steuerung: DALI-2
Nennspannung: 220 - 240 V
Frequenz: 50 - 60 Hz
Spannungsart: AC/DC
Bemessungsleistung: 38,0 W
Schutzklasse: I
Lichtlenker: Raster
Lichtaustritt: direkt
Lichtverteilung: symmetrisch
Ausstrahlungscharakteristik: breitstrahlend
UGR-Klasse: ≤ 22
Lichtstrom einstellbar: stufenlos
Bemessungslichtstrom: 4420 lm
Leuchteneffizienz: 116 lm/W
Leuchtmittel: R-TUBE
Inklusive Leuchtmittel: Ja
Farbwiedergabeindex Ra: ≥ 80
Farbtemperatur: 4000 K
Lichtfarbe: 840
Farborttoleranz(SDCM): < 3 SDCM
Bemessungslebensdauer L80B50 (t_q = 25 °C): 50.000 h
Energieeffizienzklasse Leuchtmittel: E