

## Deckenleuchte EIHL-S



Artikelnummer **0860471**

GTIN **4029299446760**

Deeplink <https://www.ridi.de/go/0860471>



### Produktbeschreibung

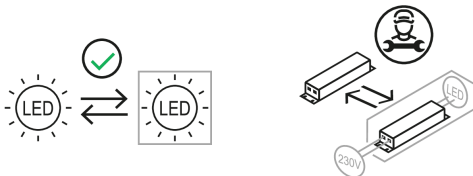
Deckenleuchte der EIHL-S-Produktfamilie. Lichtlenkung durch Abdeckung opal, Ausstrahlungscharakteristik symmetrisch, extrem breitstrahlend, Lichtaustritt direkt. Leuchtmittel L-TUBE eingebaut, Austausch durch Endkunde möglich. Die Leuchte generiert einen Bemessungslichtstrom von 6360 lm in Lichtfarbe 840, Lichtstrom einstellbar: stufenlos. Die hohe LED-Lebensdauer ermöglicht einen langen Einsatz bei gleichbleibender Beleuchtungsgüte. Hohe Lichtqualität durch eine Farbortoleranz von < 3 SDCM. Gehäuse aus Stahl, verkehrsweiß, ähnlich RAL 9016, Schutzart IP54 IP64 raumseitig. Abdeckung aus PMMA opal. Vorbereitet für den Einbau in verschiedene Deckensysteme mit entsprechendem Befestigungssatz (Zubehör). Mit elektronischem Betriebsgerät DALI-2. Austausch durch Fachkraft möglich. Nennspannung 220 - 240 V AC/DC 50 - 60 Hz.

### Kurzinformationen

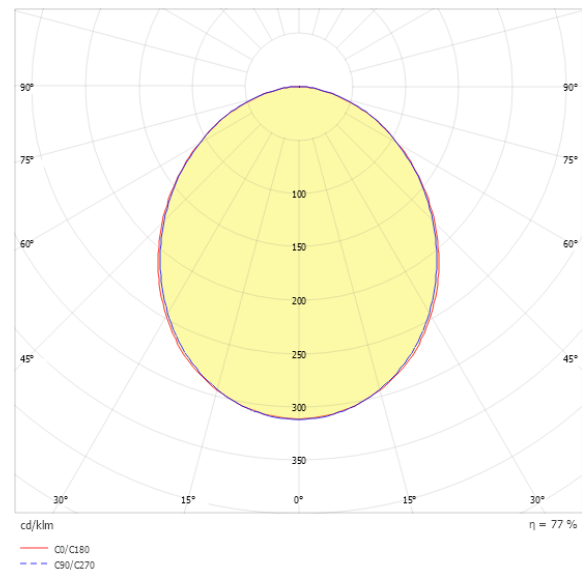
|   |                        |
|---|------------------------|
| Montageart                                | Einbau                 |
| Schutzart                                 | IP54   IP64 raumseitig |
| Schutzklasse                              | I                      |
| Zulässige Umgebungstemperatur             | -25 - 25 °C            |
| Nennspannung                              | 220 - 240 V            |
| Art der Steuerung                         | DALI-2                 |
| Farbtemperatur                            | 4000 K                 |
| Farbwiedergabeindex Ra                    | ≥ 80                   |
| Bemessungslichtstrom                      | 6360 lm                |
| Bemessungsleistung                        | 60,0 W                 |
| Leuchteneffizienz                         | 106 lm/W               |
| Bemessungslebensdauer L80B50 (tq = 25 °C) | 50.000 h               |

Dieses Produkt enthält Lichtquellen der Energieeffizienzklasse **D**

### Nachhaltigkeit



### Lichtverteilungskurve



### Blendungsbewertung $R_{UG}$ (4H/8H)

|                |      |
|----------------|------|
| $R_{UG}$ längs | 21.5 |
| $R_{UG}$ quer  | 21.5 |

### Allgemein

|                    |   |
|--------------------|---|
| Produktkategorie   | Deckenleuchte   |
| Einsatzbereich     | Industrie   Lebensmittel   Sport- und Mehrzweckhallen |
| Verstellbarkeit    | starr   |
| Garantie           | 5 Jahre   |
| HACCP zertifiziert | Ja  |

### Montage

|                                     |   |
|-------------------------------------|---|
| Montageart                          | Einbau  |
| Montageort                          | Decke   |
| Deckenart                           | Decken mit Großflächen-Gipskarton- u. Mineralfaserplatten, Holzpaneeldecken   Decken mit unsichtbaren Tragschienen und symmetrischen Mineralfaser- und Gipsplatten   Decken mit sichtbaren Tragschienen   Metall-Paneeldecken |
| Geeignet für Lichtbandkonfiguration | Nein  |
| Anschlussart                        | Steckklemme   |
| Art der Verdrahtung                 | geeignet für Durchgangsverdrahtung  |
| Anzahl Pole                         | 5   |
| Leiterquerschnitt                   | 0,5 - 2,5 mm <sup>2</sup>   |

### Gehäuse

|                                   |                                |
|-----------------------------------|--------------------------------|
| Farbe                             | verkehrsweiß, ähnlich RAL 9016 |
| Schutzart                         | IP54   IP64 raumseitig         |
| Stoßfestigkeitsgrad               | IK08                           |
| Ballwurfsicher                    | Ja                             |
| Glühdrahtprüfung                  | 650 °C                         |
| Zulässige Umgebungstemperatur     | -25 - 25 °C                    |
| Einbau in isolierte Decke möglich | Nein                           |
| Werkstoff des Gehäuses            | Stahl                          |
| Werkstoff der Abdeckung           | PMMA opal                      |

### Elektrische Ausführung

|                           |             |
|---------------------------|-------------|
| Art der Steuerung         | DALI-2      |
| Nennspannung              | 220 - 240 V |
| Frequenz                  | 50 - 60 Hz  |
| Spannungsart              | AC/DC       |
| Bemessungsleistung        | 60,0 W      |
| Schutzklasse              | I           |
| Anzahl der Betriebsgeräte | 1           |

### Betriebsgerät

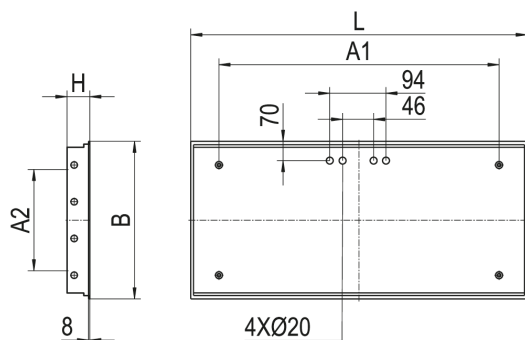
|  |               |
|--|---------------|
| Max. Anzahl der Betriebsgeräte an Leitungsschutzschalter B10 | 9             |
| Max. Anzahl der Betriebsgeräte an Leitungsschutzschalter B16 | 15            |
| Max. Anzahl der Betriebsgeräte an Leitungsschutzschalter C16 | 25            |
| Dimmbereich  | 1-100%        |
| Push Dim   | Ja            |
| Einschaltstrom je Betriebsgerät                              | 24 A / 220 µs |
| Ripple HF  | 4 %           |
| Ripple LF  | 4 %           |
| SELV   | Ja            |

### Lichttechnik

|                                   |                       |
|-----------------------------------|-----------------------|
| Lichtlenker                       | Abdeckung opal        |
| Lichtaustritt                     | direkt                |
| Lichtverteilung                   | symmetrisch           |
| Ausstrahlungscharakteristik       | extrem breitstrahlend |
| Ausstrahlungswinkel               | 99,62 °               |
| UGR-Klasse                        | ≤ 22                  |
| Lichtstrom einstellbar            | stufenlos             |
| Bemessungslichtstrom              | 6360 lm               |
| Leuchteffizienz                   | 106 lm/W              |
| Lichtstromanteil oberer Halbraum  | 0,00 %                |
| Lichtstromanteil unterer Halbraum | 100,00 %              |

### Leuchtmittel

|   |          |
|---|----------|
| Leuchtmittel  | L-TUBE   |
| Inklusive Leuchtmittel                                | Ja       |
| Leuchtmittelanzahl                                    | 4        |
| Farbwiedergabeindex Ra                                | ≥ 80     |
| Farbtemperatur  | 4000 K   |
| Lichtfarbe  | 840      |
| Farbortoleranz (SDCM)                                 | < 3 SDCM |
| Bemessungslebensdauer L80B50 (t <sub>q</sub> = 25 °C) | 50.000 h |
| Maximale Umgebungstemperatur L80B50 = 50.000 h        | 25 °C    |

**Maßzeichnung**

**Abmessungen**

|              |          |
|--------------|----------|
| Maß L        | 624 mm   |
| Maß B        | 624 mm   |
| Maß H        | 81 mm    |
| Maß A1       | 435 mm   |
| Maß A2       | 400 mm   |
| Maß BE       | 604 mm   |
| Maß LE       | 604 mm   |
| Nettogewicht | 9,900 kg |

**Leuchtmittel - Referenz**

| Artikelbezeichnung       | Artikelnummer | Lichtfarbe | Lichtstrom | Leistung | Energieeffizienzklasse |
|--------------------------|---------------|------------|------------|----------|------------------------|
| L-TUBE-B 055-840M0225 LD | 0206636LD     | 840        | 2060 lm    | 12 W     | D                      |

Die technischen Daten beziehen sich auf den Einsatz des Referenz-Leuchtmittels.

**Leuchtmittel**

| Artikelbezeichnung       | Artikelnummer | Lichtfarbe | Lichtstrom | Leistung | Energieeffizienzklasse |
|--------------------------|---------------|------------|------------|----------|------------------------|
| L-TUBE-B 055-840M0225 LD | 0206636LD     | 840        | 2060 lm    | 12 W     | D                      |

**Zubehör**

| Artikelbezeichnung             | Artikelnummer | Produktbeschreibung  |
|--------------------------------|---------------|--|
| ZBS-SP.36-30                   | 0210993       | Befestigungssatz für Paneeldecken, Höhe 30 mm, geeignet für EBR .36-Leuchten |
| ZBS-SP.58-30                   | 0210076       | Befestigungssatz für Paneeldecken, Höhe 30 mm, geeignet für EBR .58-Leuchten |
| ZBS-SP.36-35                   | 0210994       | Befestigungssatz für Paneeldecken, Höhe 35 mm, geeignet für EBR .36-Leuchten |
| ZBS-SP.58-35                   | 0210078       | Befestigungssatz für Paneeldecken, Höhe 35 mm, geeignet für EBR .58-Leuchten |
| ZBS-SP.36-40                   | 0210995       | Befestigungssatz für Paneeldecken, Höhe 40 mm, geeignet für EBR .36-Leuchten |
| ZBS-SP.58-40                   | 0210079       | Befestigungssatz für Paneeldecken, Höhe 40 mm, geeignet für EBR .58-Leuchten |
| ZGH GLASHEBER                  | 0203626       | Gummisauger zum Anheben des Schutzglases                                     |
| BEF.-SATZ EBRs... OSD/PSD IP54 | 0210163       | Universalbefestigungssatz IP54 Klemmdicke 23 bis 55 mm                       |
| BEF.-SATZ EBRs... OSD/PSD IP54 | 0210174       | Universalbefestigungssatz IP54 Klemmdicke 45 bis 80 mm                       |
| ZRO RAHMENÖFFNER               | 0204003       | Werkzeug zur einfachen Öffnung des Leuchtenrahmens                           |

**Produkthinweis**

---

EIHLS-L 154, 180, 254, 280, 424: alle Lampen auf L1 verdrahtet. EIHLS-L 354, 380: mittlere Lampe auf L1, äußere Lampen auf L2 verdrahtet. EIHLS-L 454, 480: beide mittlere Lampen auf L1 verdrahtet, äußere Lampen auf L2 verdrahtet. Andere Schaltungen auf Anfrage möglich.

Hinweis „ballwurfsicher“:

RIDI Leuchten mit dem Ball-Zeichen werden entsprechend den mechanischen und lichttechnischen Erfordernissen an die normgerechte Beleuchtung in Sporthallen hergestellt. Sie erfüllen die Anforderungen an die Ballwurfsicherheit, DIN 18 032, Teil 3.

Die Ballwurfsicherheit bescheinigt den Leuchten eine Robustheit, die auch für Industrieleuchten von großem Vorteil ist.

**HACCP**

---

Hinweis "Lebensmittelrecht":

Diese Leuchten entsprechen den Vorgaben des Lebensmittelrechtes im Sinne der Verordnung (EG) Nr. 852/2004 (HACCP) Anlage II Kapitel I Ziffer 2 a, b Kapitel II Ziffer 1c im Bereich von Leuchten. Sie sind geeignet für den Einsatz in der Lebensmittelindustrie.

**Ausschreibungstext**

---

Deckenleuchte der EIHL-S-Produktfamilie. Lichtlenkung durch Abdeckung opal, Ausstrahlungscharakteristik symmetrisch, extrem breitstrahlend, Lichtaustritt direkt. Leuchtmittel L-TUBE eingebaut, Austausch durch Endkunde möglich. Die Leuchte generiert einen Bemessungslichtstrom von 6360 lm in Lichtfarbe 840, Lichtstrom einstellbar: stufenlos. Die hohe LED-Lebensdauer ermöglicht einen langen Einsatz bei gleichbleibender Beleuchtungsgüte. Hohe Lichtqualität durch eine Farbortoleranz von < 3 SDCM. Gehäuse aus Stahl, verkehrsweiß, ähnlich RAL 9016, Schutzart IP54 IP64 raumseitig. Abdeckung aus PMMA opal. Vorbereitet für den Einbau in verschiedene Deckensysteme mit entsprechendem Befestigungssatz (Zubehör). Mit elektronischem Betriebsgerät DALI-2. Austausch durch Fachkraft möglich. Nennspannung 220 - 240 V AC/DC 50 - 60 Hz.

Artikelnummer: 0860471  
Artikelbezeichnung: EIHL-S-L 424/800-840 OS-DA  
Produktkategorie: Deckenleuchte  
Einsatzbereich: IndustrielLebensmittelSport- und Mehrzweckhallen  
Leuchtenform:  
Verstellbarkeit: starr  
HACCP zertifiziert: Ja  
Maß L: 624 mm  
Maß B: 624 mm  
Maß H: 81 mm  
Montageart: Einbau  
Montageort: Decke  
Anschlussart: Steckklemme  
Art der Verdrahtung: geeignet für Durchgangsverdrahtung  
Anzahl Pole: 5  
Leiterquerschnitt: 0,5 - 2,5 mm<sup>2</sup>  
Farbe: verkehrsweiß, ähnlich RAL 9016  
Schutzart: IP54/IP64 raumseitig  
Stoßfestigkeitsgrad: IK08  
Glühdrahtprüfung: 650 °C  
Zulässige Umgebungstemperatur: -25 - 25 °C  
Werkstoff des Gehäuses: Stahl  
Werkstoff der Abdeckung: PMMA opal  
Art der Steuerung: DALI-2  
Nennspannung: 220 - 240 V  
Frequenz: 50 - 60 Hz  
Spannungsart: AC/DC  
Bemessungsleistung: 60,0 W  
Schutzklasse: I  
Lichtlenker: Abdeckung opal  
Lichtaustritt: direkt  
Lichtverteilung: symmetrisch  
Ausstrahlungscharakteristik: extrem breitstrahlend  
UGR-Klasse: ≤ 22  
Lichtstrom einstellbar: stufenlos  
Bemessungslichtstrom: 6360 lm  
Leuchteneffizienz: 106 lm/W  
Leuchtmittel: L-TUBE  
Inklusive Leuchtmittel: Ja  
Farbwiedergabeindex Ra: ≥ 80  
Farbtemperatur: 4000 K  
Lichtfarbe: 840  
Farbortoleranz (SDCM): < 3 SDCM  
Bemessungslebensdauer L80B50 (t<sub>q</sub> = 25 °C): 50.000 h  
Energieeffizienzklasse Leuchtmittel: D