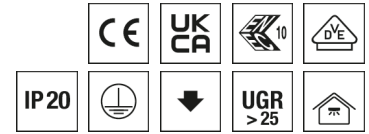
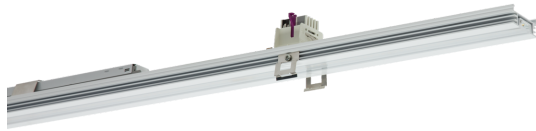


Geräteträger VENICE



Artikelnummer **0526108**

GTIN **4029299472646**

DeepLink Datenblatt <https://www.ridi.de/go/0526108>



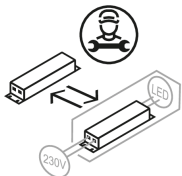
Produktbeschreibung

Geräteträger der VENICE-Produktfamilie. Lichtlenkung durch Abdeckung längsprismatisch, Ausstrahlungscharakteristik symmetrisch, breitstrahlend, Lichtaustritt direkt. Leuchtmittel LED-M eingebaut. Die Leuchte generiert einen Bemessungslichtstrom von 3770 lm in Lichtfarbe 840, Lichtstrom einstellbar: Nein. Die hohe LED-Lebensdauer ermöglicht einen langen Einsatz bei gleichbleibender Beleuchtungsgüte. Hohe Lichtqualität durch eine Farbortoleranz von < 3 SDCM. Gehäuse aus Aluminium, verkehrsweiß, ähnlich RAL 9016, Schutzart IP20. Werkzeuglos mittels Federklammer im Aluminiumprofil, selbstständige Kontaktierung des Schutzleiters. Mit elektronischem Betriebsgerät On/Off. Austausch durch Fachkraft möglich. Nennspannung 220 - 240 V AC/DC 50 - 60 Hz.

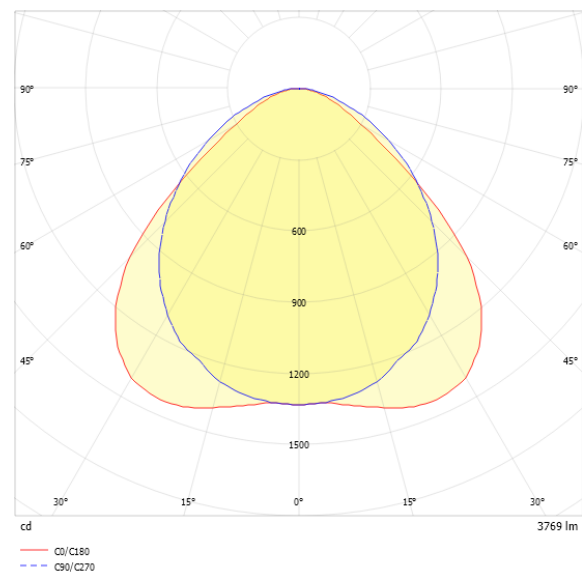
Kurzinformationen

Montageart	Anbau Einbau Pendel
Schutzart	IP20
Schutzklasse	I
Zulässige Umgebungstemperatur	-20 - 25 °C
Nennspannung	220 - 240 V
Art der Steuerung	On/Off
Farbtemperatur	4000 K
Farbwiedergabeindex Ra	≥ 80
Bemessungslichtstrom	3770 lm
Bemessungsleistung	25,0 W
Leuchteneffizienz	151 lm/W
Bemessungslebensdauer L80B50 (tq = 25 °C)	50.000 h
Dieses Produkt enthält Lichtquellen der Energieeffizienzklasse	D

Nachhaltigkeit



Lichtverteilungskurve



Blendungsbewertung R_{UG} (4H/8H)

R _{UG} längs	28.7
R _{UG} quer	25.8

Allgemein

Produktkategorie	Geräteträger
Einsatzbereich	Bildung Büro Einzelhandel
Leuchtenform	rechteckig
BEG-förderfähig	Ja

Montage

Montageart	Anbau Einbau Pendel
Geeignet für Lichtbandkonfiguration	Ja
Anzahl Pole	5

Gehäuse

Farbe	verkehrsweiß, ähnlich RAL 9016
Schutzart	IP20
Glühdrahtprüfung	650 °C
Zulässige Umgebungstemperatur	-20 - 25 °C
Einbau in isolierte Decke möglich	Nein
Werkstoff des Gehäuses	Aluminium
Werkstoff der Abdeckung	PMMA klar

Elektrische Ausführung

Art der Steuerung	On/Off
Nennspannung	220 - 240 V
Frequenz	50 - 60 Hz
Spannungsart	AC/DC
Bemessungsleistung	25,0 W
Schutzklasse	I
Anzahl der Betriebsgeräte	1

Betriebsgerät

Max. Anzahl der Betriebsgeräte an Leitungsschutzschalter B10	22
Max. Anzahl der Betriebsgeräte an Leitungsschutzschalter B16	35
Max. Anzahl der Betriebsgeräte an Leitungsschutzschalter C16	59
Einschaltstrom je Betriebsgerät	17,4 A / 188 µs
Ripple HF	4 %
Ripple LF	4 %
SELV	Ja

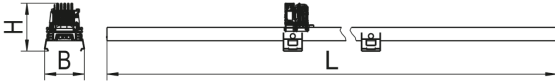
Lichttechnik

Lichtlenker	Abdeckung längsprismatisch
Lichtaustritt	direkt
Lichtverteilung	symmetrisch
Ausstrahlungscharakteristik	breitstrahlend
Ausstrahlungswinkel	100,39 °
UGR-Klasse	> 25
Lichtstrom einstellbar	Nein
Bemessungslichtstrom	3770 lm
Leuchteneffizienz	151 lm/W
Lichtstromanteil oberer Halbraum	0,00 %
Lichtstromanteil unterer Halbraum	100,00 %

Leuchtmittel

Leuchtmittel	LED-M
Inklusive Leuchtmittel	Ja
Leuchtmittelanzahl	1
Farbwiedergabeindex Ra	≥ 80
Farbwiedergabeindex R9	0
Farbtemperatur	4000 K
Lichtfarbe	840
Farbortoleranz (SDCM)	< 3 SDCM
Bemessungslebensdauer L80B50 (t _q = 25 °C)	50.000 h
Maximale Umgebungstemperatur L80B50 = 50.000 h	25 °C

Maßzeichnung



Abmessungen

Maß L	1183 mm
Maß B	58 mm
Maß H	78 mm
Nettogewicht	1,480 kg

Zubehör

Artikelbezeichnung	Artikelnummer	Produktbeschreibung
ZAL 3X0,75/1,5M-T	0203579	Anschlussleitung transparent, 3x 0,75 mm ² , 1,5 m
ZAL 3X1,5/1,5M-T	0207977	Anschlussleitung transparent, 3x 1,5 mm ² , 1,5 m
ZAL 5X1,5/1,5M-T	0207978	Anschlussleitung transparent, 5x 1,5 mm ² , 1,5 m
ZDBE-SI	0204332SI	Baldachin eckig, silber, für Seilpendel Trapez, ZUSP und UKNS
ZDBE	0204332	Baldachin eckig, weiß, für Seilpendel Trapez, ZUSP und UKNS
VENICE-A/E BET 128/54	1208050	Beton-Einbautopf VENICE-A/E .54 verputzte Decken/Sichtbeton
VENICE-A/E BET 135/49/80	1208051	Beton-Einbautopf VENICE-A/E .80 verputzte Decken/Sichtbeton
VLDHD	0202590	Deckenbefestigung VLD, H = 12,5 mm, längsverschiebbar, 1 Stück
VENICE-A-DB	0208125	Deckeneinbau-Befestigungssatz für VENICE-A, 1 Stück
VENICE-AE NE	1208007AF	Endstirnteil für VENICE-A, natureloxiert, 1 Stück
VENICE-EE NE	1208006AF	Endstirnteil für VENICE-E, natureloxiert, 1 Stück
VENICE-GE-LED	0208821	Entriegelung für Geräteträger VENICE-A-F und VENICE-E-F
VLDHK	0202596	Kettenbefestiger für VLD, längs verschiebbar, 1 Stück
VLNE-5S-WS NETZEINSP.-STARR	1207041	Netzeinspeisteil für die Stromführung 5-polig, eindrähtig, IP20/54, weiß, 1 Stück
VLNE-5F-WS NETZEINSP.-FLEXIBEL	1207047	Netzeinspeisteil für die Stromführung 5-polig, feindrähtig, IP20/54, weiß, 1 Stück
VLNE-7S-WS NETZEINSP.-STARR	1207042	Netzeinspeisteil für die Stromführung 7-polig, eindrähtig, IP20/54, weiß, 1 Stück
VLNE-7F-WS NETZEINSP.-FLEXIBEL	1207048	Netzeinspeisteil für die Stromführung 7-polig, feindrähtig, IP20/54, weiß, 1 Stück
VLNE-11S-WS NETZEINSP.-STARR	1207043	Netzeinspeisteil für die Stromführung 11-polig, eindrähtig, IP20/54, weiß, 1 Stück
VLNE-11F-WS NETZEINSP.-FLEX.	1207049	Netzeinspeisteil für die Stromführung 11-polig, feindrähtig, IP20/54, weiß, 1 Stück
VLDHSD	0202592	Seilpendel VLD mit Deckenbefestiger, längs verschiebbar, 1 Stück
VLDHS	0202591	Seilpendel VLD mit Ringöse, längs verschiebbar, 1 Stück
UKNSE SEILP.KLEMME+BALD1,5M-SI	0202879SI	Seilpendel mit Baldachin eckig, silber, 1,5 m, 1 Stück
UKNS 1,5M	0210958	Seilpendel mit Deckenbefestiger und Seilklemme, 1,5 m, 1 Stück
VENICE-TV-5	1208009	Tragschienenverbinder für 5-polig Stromführung, 1 Stück
VENICE-TV-7	1208063	Tragschienenverbinder für 7-polig Stromführung, 1 Stück
VENICE-A-VSK-5	0208345AF	Verbinder Kreuz-Form VENICE-A, 5-polig, natureloxiert, 1 Stück
VENICE-A-VSK-7	0208410AF	Verbinder Kreuz-Form VENICE-A, 7-polig, natureloxiert, 1 Stück
VENICE-E-VSK-7	0208413AF	Verbinder Kreuz-Form VENICE-E, 7-polig, natureloxiert, 1 Stück
VENICE-A-VSL-5	0208343AF	Verbinder L-Form für VENICE-A, 5-polig, natureloxiert, 1 Stück
VENICE-A-VSL-7	0208411AF	Verbinder L-Form für VENICE-A, 7-polig, natureloxiert, 1 Stück
VENICE-E-VSL-5	1208060AF	Verbinder L-Form für VENICE-E, 5-polig, natureloxiert, 1 Stück
VENICE-E-VSL-7	0208414AF	Verbinder L-Form für VENICE-E, 7-polig, natureloxiert, 1 Stück
VENICE-A-VST-5	0208344AF	Verbinder T-Form für VENICE-A, 5-polig, natureloxiert, 1 Stück
VENICE-A-VST-7	0208412AF	Verbinder T-Form für VENICE-A, 7-polig, natureloxiert, 1 Stück
VENICE-E-VST-5	1208061AF	Verbinder T-Form für VENICE-E, 5-polig, natureloxiert, 1 Stück
VENICE-E-VST-7	0208415AF	Verbinder T-Form für VENICE-E, 7-polig, natureloxiert, 1 Stück

Artikelbezeichnung	Artikelnummer	Produktbeschreibung
VENICE-E-VSK-5	1208062AF	Verbinder in Kreuzform für VENICE-E, 5-polig, natureloxiert, 1 Stück
VLDHW	0202597	Wandbefestiger für VLD, längs verschiebbar, weiß, 1 Stück
ZRO RAHMENÖFFNER	0204003	Werkzeug zur einfachen Öffnung des Leuchtenrahmens

Ausschreibungstext

Geräteträger der VENICE-Produktfamilie. Lichtlenkung durch Abdeckung längsprismatisch, Ausstrahlungscharakteristik symmetrisch, breitstrahlend, Lichtaustritt direkt. Leuchtmittel LED-M eingebaut. Die Leuchte generiert einen Bemessungslichtstrom von 3770 lm in Lichtfarbe 840, Lichtstrom einstellbar: Nein. Die hohe LED-Lebensdauer ermöglicht einen langen Einsatz bei gleichbleibender Beleuchtungsgüte. Hohe Lichtqualität durch eine Farbortoleranz von < 3 SDCM. Gehäuse aus Aluminium, verkehrsweiß, ähnlich RAL 9016, Schutzart IP20. Werkzeuglos mittels Federklammer im Aluminiumprofil, selbstständige Kontaktierung des Schutzleiters. Mit elektronischem Betriebsgerät On/Off. Austausch durch Fachkraft möglich. Nennspannung 220 - 240 V AC/DC 50 - 60 Hz.

Artikelnummer: 0526108
Artikelbezeichnung: VENICE-G-F154-NDWS-400B840
Produktkategorie: Geräteträger
Einsatzbereich: Bildung/Büro/ Einzelhandel
Leuchtenform: rechteckig
Maß L: 1183 mm
Maß B: 58 mm
Maß H: 78 mm
Montageart: Anbaul/ Einbaul/ Pendel
Anzahl Pole: 5
Farbe: verkehrsweiß, ähnlich RAL 9016
Schutzart: IP20
Glühdrahtprüfung: 650 °C
Zulässige Umgebungstemperatur: -20 - 25 °C
Werkstoff des Gehäuses: Aluminium
Werkstoff der Abdeckung: PMMA klar
Art der Steuerung: On/Off
Nennspannung: 220 - 240 V
Frequenz: 50 - 60 Hz
Spannungsart: AC/DC
Bemessungsleistung: 25,0 W
Schutzklasse: I
Lichtlenker: Abdeckung längsprismatisch
Lichtaustritt: direkt
Lichtverteilung: symmetrisch
Ausstrahlungscharakteristik: breitstrahlend
UGR-Klasse: > 25
Bemessungslichtstrom: 3770 lm
Leuchteneffizienz: 151 lm/W
Leuchtmittel: LED-M
Inklusive Leuchtmittel: Ja
Farbwiedergabeindex Ra: ≥ 80
Farbtemperatur: 4000 K
Lichtfarbe: 840
Farbortoleranz (SDCM): < 3 SDCM
Bemessungslebensdauer L80B50 (tq = 25 °C): 50.000 h
Energieeffizienzklasse Leuchtmittel: D