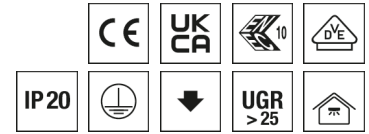
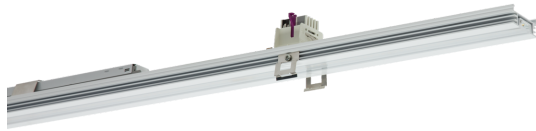


Geräteträger VENICE



Artikelnummer **0526107**

GTIN **4029299472639**

DeepLink Datenblatt <https://www.ridi.de/go/0526107>



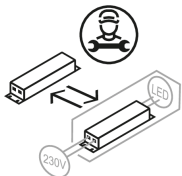
Produktbeschreibung

Geräteträger der VENICE-Produktfamilie. Lichtlenkung durch Abdeckung längsprismatisch, Ausstrahlungscharakteristik symmetrisch, breitstrahlend, Lichtaustritt direkt. Leuchtmittel LED-M eingebaut. Die Leuchte generiert einen Bemessungslichtstrom von 3590 lm in Lichtfarbe 830, Lichtstrom einstellbar: Nein. Die hohe LED-Lebensdauer ermöglicht einen langen Einsatz bei gleichbleibender Beleuchtungsgüte. Hohe Lichtqualität durch eine Farbortoleranz von < 3 SDCM. Gehäuse aus Aluminium, verkehrsweiß, ähnlich RAL 9016, Schutzart IP20. Werkzeuglos mittels Federklammer im Aluminiumprofil, selbstständige Kontaktierung des Schutzleiters. Mit elektronischem Betriebsgerät On/Off. Austausch durch Fachkraft möglich. Nennspannung 220 - 240 V AC/DC 50 - 60 Hz.

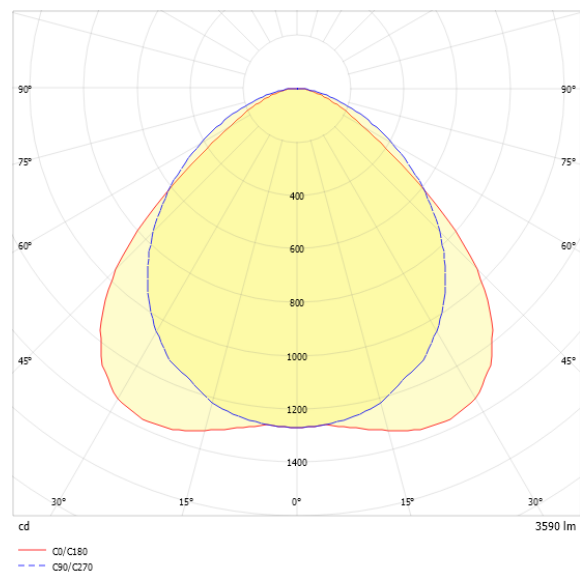
Kurzinformationen

| | |
|--|-------------------------|
| Montageart | Anbau Einbau Pendel |
| Schutzart | IP20 |
| Schutzklasse | I |
| Zulässige Umgebungstemperatur | -20 - 25 °C |
| Nennspannung | 220 - 240 V |
| Art der Steuerung | On/Off |
| Farbtemperatur | 3000 K |
| Farbwiedergabeindex Ra | ≥ 80 |
| Bemessungslichtstrom | 3590 lm |
| Bemessungsleistung | 25,0 W |
| Leuchteffizienz | 144 lm/W |
| Bemessungslebensdauer L80B50 (tq = 25 °C) | 50.000 h |
| Dieses Produkt enthält Lichtquellen der Energieeffizienzklasse | D |

Nachhaltigkeit



Lichtverteilungskurve



Blendungsbewertung R_{UG} (4H/8H)

| | |
|-----------------------|------|
| R _{UG} längs | 28.0 |
| R _{UG} quer | 25.3 |

Allgemein

| | |
|------------------|-------------------------------|
| Produktkategorie | Geräteträger |
| Einsatzbereich | Bildung Büro Einzelhandel |
| Leuchtenform | rechteckig |
| BEG-förderfähig | Ja |

Montage

| | |
|-------------------------------------|-------------------------|
| Montageart | Anbau Einbau Pendel |
| Geeignet für Lichtbandkonfiguration | Ja |
| Anzahl Pole | 5 |

Gehäuse

| | |
|-----------------------------------|--------------------------------|
| Farbe | verkehrsweiß, ähnlich RAL 9016 |
| Schutzart | IP20 |
| Glühdrahtprüfung | 650 °C |
| Zulässige Umgebungstemperatur | -20 - 25 °C |
| Einbau in isolierte Decke möglich | Nein |
| Werkstoff des Gehäuses | Aluminium |
| Werkstoff der Abdeckung | PMMA klar |

Elektrische Ausführung

| | |
|---------------------------|-------------|
| Art der Steuerung | On/Off |
| Nennspannung | 220 - 240 V |
| Frequenz | 50 - 60 Hz |
| Spannungsart | AC/DC |
| Bemessungsleistung | 25,0 W |
| Schutzklasse | I |
| Anzahl der Betriebsgeräte | 1 |

Betriebsgerät

| | |
|--|--------------------|
| Max. Anzahl der Betriebsgeräte an Leitungsschutzschalter B10 | 22 |
| Max. Anzahl der Betriebsgeräte an Leitungsschutzschalter B16 | 35 |
| Max. Anzahl der Betriebsgeräte an Leitungsschutzschalter C16 | 59 |
| Einschaltstrom je Betriebsgerät | 17,4 A / 188 µs |
| Ripple HF | 4 % |
| Ripple LF | 4 % |
| SELV | Ja |

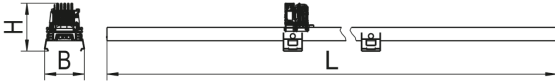
Lichttechnik

| | |
|-----------------------------------|----------------------------|
| Lichtlenker | Abdeckung längsprismatisch |
| Lichtaustritt | direkt |
| Lichtverteilung | symmetrisch |
| Ausstrahlungscharakteristik | breitstrahlend |
| Ausstrahlungswinkel | 100,39 ° |
| UGR-Klasse | > 25 |
| Lichtstrom einstellbar | Nein |
| Bemessungslichtstrom | 3590 lm |
| Leuchteneffizienz | 144 lm/W |
| Lichtstromanteil oberer Halbraum | 0,00 % |
| Lichtstromanteil unterer Halbraum | 100,00 % |

Leuchtmittel

| | |
|---|----------|
| Leuchtmittel | LED-M |
| Inklusive Leuchtmittel | Ja |
| Leuchtmittelanzahl | 1 |
| Farbwiedergabeindex Ra | ≥ 80 |
| Farbwiedergabeindex R9 | 0 |
| Farbtemperatur | 3000 K |
| Lichtfarbe | 830 |
| Farbortoleranz (SDCM) | < 3 SDCM |
| Bemessungslebensdauer L80B50 (t _q = 25 °C) | 50.000 h |
| Maximale Umgebungstemperatur L80B50 = 50.000 h | 25 °C |

Maßzeichnung



Abmessungen

| | |
|--------------|----------|
| Maß L | 1183 mm |
| Maß B | 58 mm |
| Maß H | 78 mm |
| Nettogewicht | 1,480 kg |

Zubehör

| Artikelbezeichnung | Artikelnummer | Produktbeschreibung |
|-----------------------------------|---------------|---|
| ZAL 3X0,75/1,5M-T | 0203579 | Anschlussleitung transparent, 3x 0,75 mm ² , 1,5 m |
| ZAL 3X1,5/1,5M-T | 0207977 | Anschlussleitung transparent, 3x 1,5 mm ² , 1,5 m |
| ZAL 5X1,5/1,5M-T | 0207978 | Anschlussleitung transparent, 5x 1,5 mm ² , 1,5 m |
| ZDBE-SI | 0204332SI | Baldachin eckig, silber, für Seilpendel Trapez, ZUSP und UKNS |
| ZDBE | 0204332 | Baldachin eckig, weiß, für Seilpendel Trapez, ZUSP und UKNS |
| VENICE-A/E BET 128/54 | 1208050 | Beton-Einbautopf VENICE-A/E .54 verputzte Decken/Sichtbeton |
| VENICE-A/E BET 135/49/80 | 1208051 | Beton-Einbautopf VENICE-A/E .80 verputzte Decken/Sichtbeton |
| VLDHD | 0202590 | Deckenbefestigung VLD, H = 12,5 mm, längsverschiebbar, 1 Stück |
| VENICE-A-DB | 0208125 | Deckeneinbau-Befestigungssatz für VENICE-A, 1 Stück |
| VENICE-AE NE | 1208007AF | Endstirnteil für VENICE-A, natureloxiert, 1 Stück |
| VENICE-EE NE | 1208006AF | Endstirnteil für VENICE-E, natureloxiert, 1 Stück |
| VENICE-GE-LED | 0208821 | Entriegelung für Geräteträger VENICE-A-F und VENICE-E-F |
| VLDHK | 0202596 | Kettenbefestiger für VLD, längs verschiebbar, 1 Stück |
| VLNE-5S-WS NETZEINSP.-STARR | 1207041 | Netzeinspeisteil für die Stromführung 5-polig, eindrähtig, IP20/54, weiß, 1 Stück |
| VLNE-5F-WS NETZEINSP.-FLEXIBEL | 1207047 | Netzeinspeisteil für die Stromführung 5-polig, feindrähtig, IP20/54, weiß, 1 Stück |
| VLNE-7S-WS NETZEINSP.-STARR | 1207042 | Netzeinspeisteil für die Stromführung 7-polig, eindrähtig, IP20/54, weiß, 1 Stück |
| VLNE-7F-WS NETZEINSP.-FLEXIBEL | 1207048 | Netzeinspeisteil für die Stromführung 7-polig, feindrähtig, IP20/54, weiß, 1 Stück |
| VLNE-11S-WS NETZEINSP.-STARR | 1207043 | Netzeinspeisteil für die Stromführung 11-polig, eindrähtig, IP20/54, weiß, 1 Stück |
| VLNE-11F-WS NETZEINSP.-FLEX. | 1207049 | Netzeinspeisteil für die Stromführung 11-polig, feindrähtig, IP20/54, weiß, 1 Stück |
| VLDHSD | 0202592 | Seilpendel VLD mit Deckenbefestiger, längs verschiebbar, 1 Stück |
| VLDHS | 0202591 | Seilpendel VLD mit Ringöse, längs verschiebbar, 1 Stück |
| UKNSE SEILP.KLEMME+BALD1,5M-SI | 0202879SI | Seilpendel mit Baldachin eckig, silber, 1,5 m, 1 Stück |
| UKNS 1,5M | 0210958 | Seilpendel mit Deckenbefestiger und Seilklemme, 1,5 m, 1 Stück |
| VENICE-TV-5 | 1208009 | Tragschienenverbinder für 5-polig Stromführung, 1 Stück |
| VENICE-TV-7 | 1208063 | Tragschienenverbinder für 7-polig Stromführung, 1 Stück |
| VENICE-A-VSK-5 | 0208345AF | Verbinder Kreuz-Form VENICE-A, 5-polig, natureloxiert, 1 Stück |
| VENICE-A-VSK-7 | 0208410AF | Verbinder Kreuz-Form VENICE-A, 7-polig, natureloxiert, 1 Stück |
| VENICE-E-VSK-7 | 0208413AF | Verbinder Kreuz-Form VENICE-E, 7-polig, natureloxiert, 1 Stück |
| VENICE-A-VSL-5 | 0208343AF | Verbinder L-Form für VENICE-A, 5-polig, natureloxiert, 1 Stück |
| VENICE-A-VSL-7 | 0208411AF | Verbinder L-Form für VENICE-A, 7-polig, natureloxiert, 1 Stück |
| VENICE-E-VSL-5 | 1208060AF | Verbinder L-Form für VENICE-E, 5-polig, natureloxiert, 1 Stück |
| VENICE-E-VSL-7 | 0208414AF | Verbinder L-Form für VENICE-E, 7-polig, natureloxiert, 1 Stück |
| VENICE-A-VST-5 | 0208344AF | Verbinder T-Form für VENICE-A, 5-polig, natureloxiert, 1 Stück |
| VENICE-A-VST-7 | 0208412AF | Verbinder T-Form für VENICE-A, 7-polig, natureloxiert, 1 Stück |
| VENICE-E-VST-5 | 1208061AF | Verbinder T-Form für VENICE-E, 5-polig, natureloxiert, 1 Stück |
| VENICE-E-VST-7 | 0208415AF | Verbinder T-Form für VENICE-E, 7-polig, natureloxiert, 1 Stück |

0526107 VENICE-G-F154-NDWS-380B830

| Artikelbezeichnung | Artikelnummer | Produktbeschreibung |
|--------------------|---------------|--|
| VENICE-E-VSK-5 | 1208062AF | Verbinder in Kreuzform für VENICE-E, 5-polig, natureloxiert, 1 Stück |
| VLDHW | 0202597 | Wandbefestiger für VLD, längs verschiebbar, weiß, 1 Stück |
| ZRO RAHMENÖFFNER | 0204003 | Werkzeug zur einfachen Öffnung des Leuchtenrahmens |

Ausschreibungstext

Geräteträger der VENICE-Produktfamilie. Lichtlenkung durch Abdeckung längsprismatisch, Ausstrahlungscharakteristik symmetrisch, breitstrahlend, Lichtaustritt direkt. Leuchtmittel LED-M eingebaut. Die Leuchte generiert einen Bemessungslichtstrom von 3590 lm in Lichtfarbe 830, Lichtstrom einstellbar: Nein. Die hohe LED-Lebensdauer ermöglicht einen langen Einsatz bei gleichbleibender Beleuchtungsgüte. Hohe Lichtqualität durch eine Farbortoleranz von < 3 SDCM. Gehäuse aus Aluminium, verkehrsweiß, ähnlich RAL 9016, Schutzart IP20. Werkzeuglos mittels Federklammer im Aluminiumprofil, selbstständige Kontaktierung des Schutzleiters. Mit elektronischem Betriebsgerät On/Off. Austausch durch Fachkraft möglich. Nennspannung 220 - 240 V AC/DC 50 - 60 Hz.

Artikelnummer: 0526107
Artikelbezeichnung: VENICE-G-F154-NDWS-380B830
Produktkategorie: Geräteträger
Einsatzbereich: Bildung|Büro|Einzelhandel
Leuchtenform: rechteckig
Maß L: 1183 mm
Maß B: 58 mm
Maß H: 78 mm
Montageart: Anbaul|Einbaul|Pendel
Anzahl Pole: 5
Farbe: verkehrsweiß, ähnlich RAL 9016
Schutzart: IP20
Glühdrahtprüfung: 650 °C
Zulässige Umgebungstemperatur: -20 - 25 °C
Werkstoff des Gehäuses: Aluminium
Werkstoff der Abdeckung: PMMA klar
Art der Steuerung: On/Off
Nennspannung: 220 - 240 V
Frequenz: 50 - 60 Hz
Spannungsart: AC/DC
Bemessungsleistung: 25,0 W
Schutzklasse: I
Lichtlenker: Abdeckung längsprismatisch
Lichtaustritt: direkt
Lichtverteilung: symmetrisch
Ausstrahlungscharakteristik: breitstrahlend
UGR-Klasse: > 25
Bemessungslichtstrom: 3590 lm
Leuchteneffizienz: 144 lm/W
Leuchtmittel: LED-M
Inklusive Leuchtmittel: Ja
Farbwiedergabeindex Ra: ≥ 80
Farbtemperatur: 3000 K
Lichtfarbe: 830
Farbortoleranz (SDCM): < 3 SDCM
Bemessungslebensdauer L80B50 (tq = 25 °C): 50.000 h
Energieeffizienzklasse Leuchtmittel: D