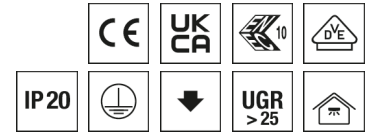
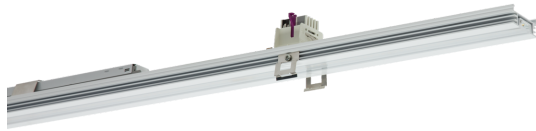


## Geräteträger VENICE



Artikelnummer **0536118**

GTIN **4029299489286**

Deeplink Datenblatt <https://www.ridi.de/go/0536118>



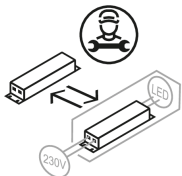
### Produktbeschreibung

Geräteträger der VENICE-Produktfamilie. Lichtlenkung durch Abdeckung längsprismatisch, Ausstrahlungscharakteristik symmetrisch, breitstrahlend, Lichtaustritt direkt. Leuchtmittel LED-M eingebaut. Die Leuchte generiert einen Bemessungslichtstrom von 7180 lm in Lichtfarbe 830, Lichtstrom einstellbar: stufenlos. Die hohe LED-Lebensdauer ermöglicht einen langen Einsatz bei gleichbleibender Beleuchtungsgüte. Hohe Lichtqualität durch eine Farbortoleranz von < 3 SDCM. Gehäuse aus Aluminium, verkehrsweiß, ähnlich RAL 9016, Schutzart IP20. Werkzeuglos mittels Federklammer im Aluminiumprofil, selbstständige Kontaktierung des Schutzleiters. Mit elektronischem Betriebsgerät DALI-2. Austausch durch Fachkraft möglich. Nennspannung 230 - 240 V AC/DC 50 - 60 Hz.

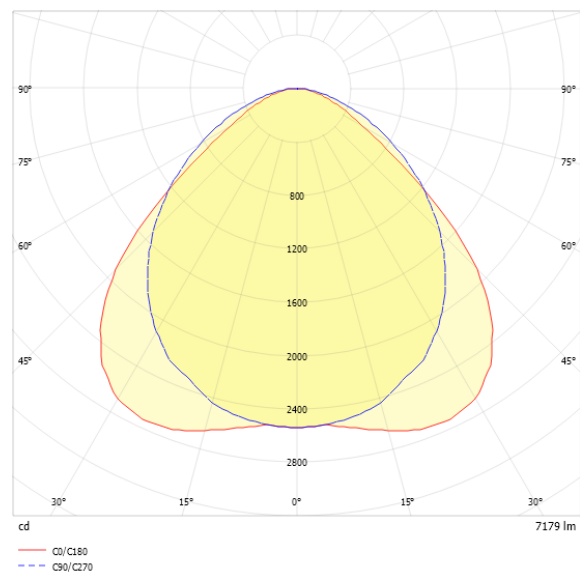
### Kurzinformationen

Montageart	Anbau   Einbau   Pendel
Schutzart	IP20
Schutzklasse	I
Zulässige Umgebungstemperatur	-25 - 25 °C
Nennspannung	230 - 240 V
Art der Steuerung	DALI-2
Farbtemperatur	3000 K
Farbwiedergabeindex Ra	≥ 80
Bemessungslichtstrom	7180 lm
Bemessungsleistung	50,0 W
Leuchteffizienz	144 lm/W
Bemessungslebensdauer L80B50 (tq = 25 °C)	50.000 h
Dieses Produkt enthält Lichtquellen der Energieeffizienzklasse	D

### Nachhaltigkeit



### Lichtverteilungskurve



### Blendungsbewertung R<sub>UG</sub> (4H/8H)

R <sub>UG</sub> längs	28.0
R <sub>UG</sub> quer	25.3

**Allgemein**

Produktkategorie	Geräteträger
Einsatzbereich	Bildung   Büro   Einzelhandel
Leuchtenform	rechteckig
BEG-förderfähig	Ja

**Montage**

Montageart	Anbau   Einbau   Pendel
Geeignet für Lichtbandkonfiguration	Ja
Anzahl Pole	7

**Gehäuse**

Farbe	verkehrsweiß, ähnlich RAL 9016
Schutzart	IP20
Glühdrahtprüfung	650 °C
Zulässige Umgebungstemperatur	-25 - 25 °C
Einbau in isolierte Decke möglich	Nein
Werkstoff des Gehäuses	Aluminium
Werkstoff der Abdeckung	PMMA klar

**Elektrische Ausführung**

Art der Steuerung	DALI-2
Nennspannung	230 - 240 V
Frequenz	50 - 60 Hz
Spannungsart	AC/DC
Bemessungsleistung	50,0 W
Schutzklasse	I
Anzahl der Betriebsgeräte	1

**Betriebsgerät**

Max. Anzahl der Betriebsgeräte an Leitungsschutzschalter B10	9
Max. Anzahl der Betriebsgeräte an Leitungsschutzschalter B16	15
Max. Anzahl der Betriebsgeräte an Leitungsschutzschalter C16	25
Dimmbereich	1-100%
Push Dim	Ja
Einschaltstrom je Betriebsgerät	24 A / 220 µs
Ripple HF	4 %
Ripple LF	4 %
SELV	Ja

**Lichttechnik**

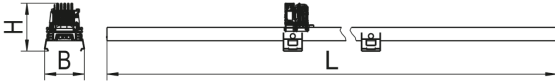
Lichtlenker	Abdeckung längsprismatisch
Lichtaustritt	direkt
Lichtverteilung	symmetrisch
Ausstrahlungscharakteristik	breitstrahlend
Ausstrahlungswinkel	100,39 °
UGR-Klasse	> 25
Lichtstrom einstellbar	stufenlos
Bemessungslichtstrom	7180 lm
Leuchteneffizienz	144 lm/W
Lichtstromanteil oberer Halbraum	0,00 %
Lichtstromanteil unterer Halbraum	100,00 %

**Leuchtmittel**

Leuchtmittel	LED-M
Inklusive Leuchtmittel	Ja
Leuchtmittelanzahl	1
Farbwiedergabeindex Ra	≥ 80
Farbwiedergabeindex R9	0
Farbtemperatur	3000 K
Lichtfarbe	830
Farbortoleranz (SDCM)	< 3 SDCM
Bemessungslebensdauer L80B50 (tq = 25 °C)	50.000 h
Maximale Umgebungstemperatur L80B50 = 50.000 h	25 °C

## Maßzeichnung

---



## Abmessungen

---

Maß L	1183 mm
Maß B	58 mm
Maß H	78 mm
Nettogewicht	1,480 kg

**Zubehör**

Artikelbezeichnung	Artikelnummer	Produktbeschreibung
ZAL 3X0,75/1,5M-T	0203579	Anschlussleitung transparent, 3x 0,75 mm <sup>2</sup> , 1,5 m
ZAL 3X1,5/1,5M-T	0207977	Anschlussleitung transparent, 3x 1,5 mm <sup>2</sup> , 1,5 m
ZAL 5X1,5/1,5M-T	0207978	Anschlussleitung transparent, 5x 1,5 mm <sup>2</sup> , 1,5 m
ZDBE-SI	0204332SI	Baldachin eckig, silber, für Seilpendel Trapez, ZUSP und UKNS
ZDBE	0204332	Baldachin eckig, weiß, für Seilpendel Trapez, ZUSP und UKNS
VENICE-A/E BET 128/54	1208050	Beton-Einbautopf VENICE-A/E .54 verputzte Decken/Sichtbeton
VENICE-A/E BET 135/49/80	1208051	Beton-Einbautopf VENICE-A/E .80 verputzte Decken/Sichtbeton
VLDHD	0202590	Deckenbefestigung VLD, H = 12,5 mm, längsverschiebbar, 1 Stück
VENICE-A-DB	0208125	Deckeneinbau-Befestigungssatz für VENICE-A, 1 Stück
VENICE-AE NE	1208007AF	Endstirnteil für VENICE-A, natureloxiert, 1 Stück
VENICE-EE NE	1208006AF	Endstirnteil für VENICE-E, natureloxiert, 1 Stück
VENICE-GE-LED	0208821	Entriegelung für Geräteträger VENICE-A-F und VENICE-E-F
VLDHK	0202596	Kettenbefestiger für VLD, längs verschiebbar, 1 Stück
VLNE-5S-WS NETZEINSP.-STARR	1207041	Netzeinspeisteil für die Stromführung 5-polig, eindrähtig, IP20/54, weiß, 1 Stück
VLNE-5F-WS NETZEINSP.-FLEXIBEL	1207047	Netzeinspeisteil für die Stromführung 5-polig, feindrähtig, IP20/54, weiß, 1 Stück
VLNE-7S-WS NETZEINSP.-STARR	1207042	Netzeinspeisteil für die Stromführung 7-polig, eindrähtig, IP20/54, weiß, 1 Stück
VLNE-7F-WS NETZEINSP.-FLEXIBEL	1207048	Netzeinspeisteil für die Stromführung 7-polig, feindrähtig, IP20/54, weiß, 1 Stück
VLNE-11S-WS NETZEINSP.-STARR	1207043	Netzeinspeisteil für die Stromführung 11-polig, eindrähtig, IP20/54, weiß, 1 Stück
VLNE-11F-WS NETZEINSP.-FLEX.	1207049	Netzeinspeisteil für die Stromführung 11-polig, feindrähtig, IP20/54, weiß, 1 Stück
VLDHSD	0202592	Seilpendel VLD mit Deckenbefestiger, längs verschiebbar, 1 Stück
VLDHS	0202591	Seilpendel VLD mit Ringöse, längs verschiebbar, 1 Stück
UKNSE SEILP.KLEMME+BALD1,5M-SI	0202879SI	Seilpendel mit Baldachin eckig, silber, 1,5 m, 1 Stück
UKNS 1,5M	0210958	Seilpendel mit Deckenbefestiger und Seilklemme, 1,5 m, 1 Stück
VENICE-TV-5	1208009	Tragschienenverbinder für 5-polig Stromführung, 1 Stück
VENICE-TV-7	1208063	Tragschienenverbinder für 7-polig Stromführung, 1 Stück
VENICE-A-VSK-5	0208345AF	Verbinder Kreuz-Form VENICE-A, 5-polig, natureloxiert, 1 Stück
VENICE-A-VSK-7	0208410AF	Verbinder Kreuz-Form VENICE-A, 7-polig, natureloxiert, 1 Stück
VENICE-E-VSK-7	0208413AF	Verbinder Kreuz-Form VENICE-E, 7-polig, natureloxiert, 1 Stück
VENICE-A-VSL-5	0208343AF	Verbinder L-Form für VENICE-A, 5-polig, natureloxiert, 1 Stück
VENICE-A-VSL-7	0208411AF	Verbinder L-Form für VENICE-A, 7-polig, natureloxiert, 1 Stück
VENICE-E-VSL-5	1208060AF	Verbinder L-Form für VENICE-E, 5-polig, natureloxiert, 1 Stück
VENICE-E-VSL-7	0208414AF	Verbinder L-Form für VENICE-E, 7-polig, natureloxiert, 1 Stück
VENICE-A-VST-5	0208344AF	Verbinder T-Form für VENICE-A, 5-polig, natureloxiert, 1 Stück
VENICE-A-VST-7	0208412AF	Verbinder T-Form für VENICE-A, 7-polig, natureloxiert, 1 Stück
VENICE-E-VST-5	1208061AF	Verbinder T-Form für VENICE-E, 5-polig, natureloxiert, 1 Stück
VENICE-E-VST-7	0208415AF	Verbinder T-Form für VENICE-E, 7-polig, natureloxiert, 1 Stück

Artikelbezeichnung	Artikelnummer	Produktbeschreibung
VENICE-E-VSK-5	1208062AF	Verbinder in Kreuzform für VENICE-E, 5-polig, natureloxiert, 1 Stück
VLDHW	0202597	Wandbefestiger für VLD, längs verschiebbar, weiß, 1 Stück
ZRO RAHMENÖFFNER	0204003	Werkzeug zur einfachen Öffnung des Leuchtenrahmens

### Ausschreibungstext

Geräteträger der VENICE-Produktfamilie. Lichtlenkung durch Abdeckung längsprismatisch, Ausstrahlungscharakteristik symmetrisch, breitstrahlend, Lichtaustritt direkt. Leuchtmittel LED-M eingebaut. Die Leuchte generiert einen Bemessungslichtstrom von 7180 lm in Lichtfarbe 830, Lichtstrom einstellbar: stufenlos. Die hohe LED-Lebensdauer ermöglicht einen langen Einsatz bei gleichbleibender Beleuchtungsgüte. Hohe Lichtqualität durch eine Farbortoleranz von < 3 SDCM. Gehäuse aus Aluminium, verkehrsweiß, ähnlich RAL 9016, Schutzart IP20. Werkzeuglos mittels Federklammer im Aluminiumprofil, selbstständige Kontaktierung des Schutzleiters. Mit elektronischem Betriebsgerät DALI-2. Austausch durch Fachkraft möglich. Nennspannung 230 - 240 V AC/DC 50 - 60 Hz.

Artikelnummer: 0536118  
Artikelbezeichnung: VENICE-G-F254-DAWS-740B830  
Produktkategorie: Geräteträger  
Einsatzbereich: Bildung|Büro|Einzelhandel  
Leuchtenform: rechteckig  
Maß L: 1183 mm  
Maß B: 58 mm  
Maß H: 78 mm  
Montageart: Anbaul|Einbaul|Pendel  
Anzahl Pole: 7  
Farbe: verkehrsweiß, ähnlich RAL 9016  
Schutzart: IP20  
Glühdrahtprüfung: 650 °C  
Zulässige Umgebungstemperatur: -25 - 25 °C  
Werkstoff des Gehäuses: Aluminium  
Werkstoff der Abdeckung: PMMA klar  
Art der Steuerung: DALI-2  
Nennspannung: 230 - 240 V  
Frequenz: 50 - 60 Hz  
Spannungsart: AC/DC  
Bemessungsleistung: 50,0 W  
Schutzklasse: I  
Lichtlenker: Abdeckung längsprismatisch  
Lichtaustritt: direkt  
Lichtverteilung: symmetrisch  
Ausstrahlungscharakteristik: breitstrahlend  
UGR-Klasse: > 25  
Lichtstrom einstellbar: stufenlos  
Bemessungslichtstrom: 7180 lm  
Leuchteneffizienz: 144 lm/W  
Leuchtmittel: LED-M  
Inklusive Leuchtmittel: Ja  
Farbwiedergabeindex Ra: ≥ 80  
Farbtemperatur: 3000 K  
Lichtfarbe: 830  
Farbortoleranz (SDCM): < 3 SDCM  
Bemessungslebensdauer L80B50 (tq = 25 °C): 50.000 h  
Energieeffizienzklasse Leuchtmittel: D