



Highbay EcoMax G2

- Kostengünstige Highbay-Lösung
- Elegantes und flaches Design
- Reflektoren, Halterung und IP68-Anschluss als Zubehör erhältlich



Artikeldaten

Artikelnummer	Artikelbeschreibung	Ersatz für (W)	Watt (W)	Lumen	Lichtausbeute (lm/W)	CCT (K)	Abstrahlwinkel	Gewicht (kg/st)
Ein-Aus								
545001047200	LEDHighbay-E2 80W-840-W	HID 250W	80	10400	130	4000	90°	1,74

Zubehörteile



545098006100
LEDHighbay-E2 Reflector-Rd407



545098006000
LEDHighbay-E2 Bracket-L249



543098021900
LEDFixture-IP68-Connector-Kit-3

Produkt- und Verpackungsinformationen

Artikel			Verpackung			
Artikelnummer	Artikelbeschreibung	EU HS Code	Abmessungen (mm) (LxBxH)	Bruttogewicht (kg)	EAN	Stück/Karton
545001047200	LEDHighbay-E2 80W-840-W	94051190	317x317x115	2,75	6941497758125	1
543098021900	LEDFixture-IP68-Connector-Kit-3	39174000	265x245x205	0,08	6941497708991	1
545098006000	LEDHighbay-E2 Bracket-L249	94059900	249x165x63	0,75	6941497757937	1
545098006100	LEDHighbay-E2 Reflector-Rd407	94059900	407x407x146	0,78	6941497757913	1

Technische Daten	
Lebensdauer (L70)	50.000 h
Lebensdauer (L80)	30.000 h
Ein-/aus-Zyklen	100.000
Farbbeständigkeit (SDCM)	4
Steuerbar	Ein-Aus
Farbe	Grau Pantone 417U
CRI	> 80
Schutzart (IP)	IP65
Schlagfestigkeit	IK08
Schutzklasse	I
Risikogruppe (EN 62471)	RG1
Mit Betriebsgerät	Ja
Glühdrahtprüfung	850°C
Leistungsfaktor	≥ 0,9
Überspannung	4 kV

Stromversorgung	
Frequenz	50/60 Hz
Nennspannung	220-240 V
DC input voltage	Nein
230V Kabellänge	1 m

Material	
Werkstoff des Gehäuses	Aluminium
Optisches Material	Polycarbonat
Cover Material	Polycarbonat

Anwendungsmöglichkeiten	
Betriebstemperatur	-30-+50°C
Anwendungstemperatur	+25°C
Lagertemperatur	-30-+50°C



ENERGY

OPPLE Lighting
545001047200

A
B
C
D
E
F
G

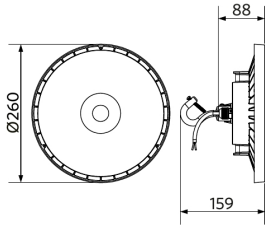
D

80
kWh/1000h

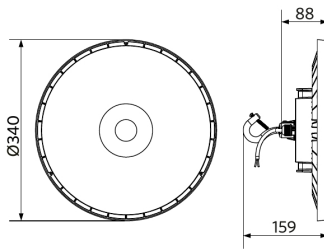
2019/2015

Produktmaße (mm)

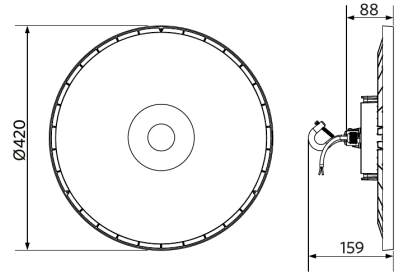
LEDHighbay-E2 80W



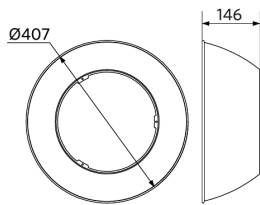
LEDHighbay-E2 120W & 150W



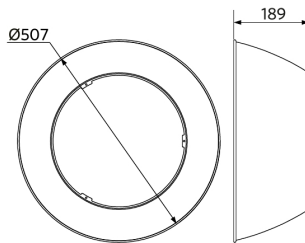
LEDHighbay-E2 200W & 240W



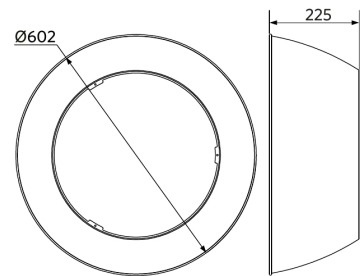
LEDHighbay-E2 Reflector-Rd407



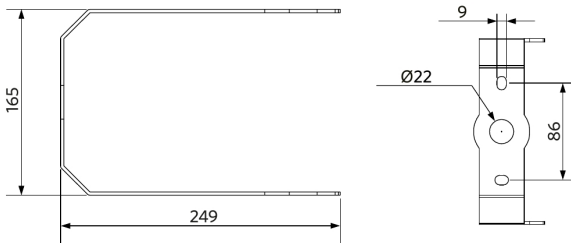
LEDHighbay-E2 Reflector-Rd507



LEDHighbay-E2 Reflector-Rd602



LEDHighbay-E2 Bracket



Lichttechnische Daten

