



MASTER LEDtube Universal T8

Master LEDtube Universal 1500mm UO 24W830 T8

Die ideale LED-Röhre für den Elektroinstallateur – immer mit der richtigen LEDtube vor Ort! Die Philips MASTER LEDtube Universal eignet sich hervorragend als Alternative für herkömmliche T8-Leuchtstofflampen und ermöglichen erhebliche Energieeinsparungen – egal ob ein KVG/VVG oder ein EVG vorhanden ist.

Produkt Daten

Allgemeine Eigenschaften		Temperaturkennndaten	
Socket	G13 [Medium Bi-Pin Fluorescent]	Power (Rated) (Nom)	24 W
Hauptanwendungsgebiet	Industrie	Lampenstrom (Nom)	110 mA
Nennlebensdauer (Nom)	60000 h	Startzeit (Nom)	0,5 s
Schaltzyklus	50000X	Aufwärmzeit bis 60 % Licht (Nom)	0,5 s
B50L70	60000 h	Leistungsfaktor (Nom)	0,9
Lichttechnische Daten		Spannung (Nom)	220-240 V
Farbcode	830 [CCT von 3000 K]	Temperaturkennndaten	
Lichtstrom (Nom)	3400 lm	Umgebungstemperatur (max.)	45 °C
Nennlichtstrom (Nom)	3400 lm	Umgebungstemperatur (min.)	-20 °C
Ähnlichste Farbtemperatur (Nom)	3000 K	Lagertemperatur (max)	65 °C
Farbkonsistenz	<6	Lagertemperatur (min)	-40 °C
Farbwiedergabeindex (Nom.)	83	Gehäusetemperatur (max)	45 °C
Restlichtstrom am Ende der Nennlebensdauer (Nom)	70 %	Dimmen	
Elektrische Kenndaten		Dimmbar	Nein
Eingangsfrequenz	50 bis 60 Hz		

MASTER LEDtube Universal T8

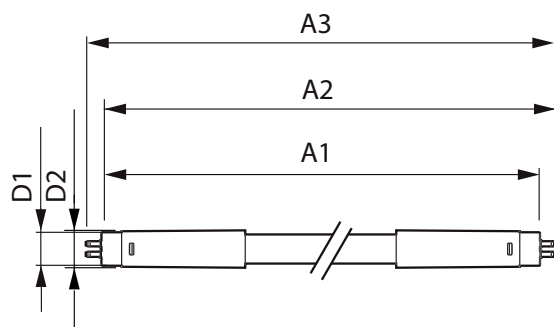
Mechanische Kenndaten	
Produktlänge	1500 mm
Zulassungen und Anwendungseigenschaften	
Energieeffizienz-Label (EEL)	A++
Energiesparendes Produkt	ja
Zeichen & Zertifikate	RoHS compliance CE KEMA- KEUR(DEKRA) Zertifikat
Energieverbrauch kWh/1.000 Std.	24 kWh
Produktdaten	
Gesamt-Produktcode	871869672851200

Bestell-Produktname	Master LEDtube Universal 1500mm UO 24W830 T8
EAN/UPC - Produkt	8718696728512
Bestellcode	72851200
Anzahl pro Verpackung	1
Anzahl pro Umverpackung	10
Material-Nr. (12NC)	929001336302
Nettogewicht (Einzelteil)	0.450 kg

Hinweise

- Zertifizierung inkl. Anforderungen aus der Sicherheitsnorm IEC 62776 für zweiseitig gesockelte Lampen (geprüft durch TÜV Süd)
- Beim Wechsel auf LEDtube muss überprüft werden, ob die in den Vorschriften geforderten Beleuchtungsstärken eingehalten werden. Wir weisen darauf hin, dass die Gesamtenergieeffizienz und Lichtverteilung einer Anlage von der Bauart der Anlage bestimmt werden.
- Lampe ist in trockenen Umgebungen einzusetzen und nur in Verbindung mit einer für den Anwendungsbereich zugelassenen Leuchte zu betreiben
- Nicht geeignet für elektronische Schalter und/oder Gleichspannung
- Die Universal LEDtube ist mit gängigen EVGs von Markenherstellern kompatibel. Bitte prüfen Sie vor Installation die Kompatibilität mit der Kompatibilitätsliste unter www.philips.de/LEDtube. Alternativ funktioniert die Direktverdrahtung an 22-240V (siehe Hinweise in der Installationsanleitung)
- Für den Einsatz am KVG/VVG ist jeweils ein Ersatz-Starter in der Handelsverpackung enthalten
- Alle Philips MASTER LEDtubes T8 verfügen über rotierende Endkappen für die optimale Ausrichtung einstellbar auf 0°/ 22,5°/ 45°/ 67,5°/ 90°

Abmessungsskizzen

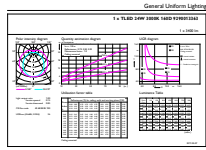


TLED 24.5W-58W 3700lm 160D 3000K ND

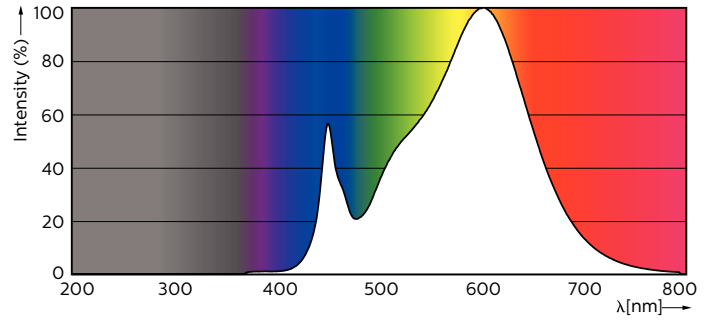
Product	D1	D2	A1	A2	A3
Master LEDtube Universal 1500mm UO 24W830 T8	25,7 mm	28 mm	1500 mm	1507,1 mm	1514,2 mm

MASTER LEDtube Universal T8

Photometrische Daten

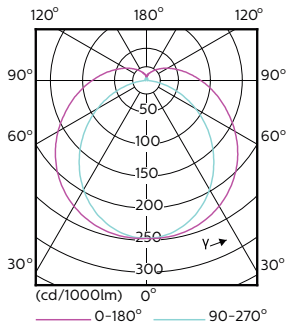


General Information 41 Photo Lighting 8.1 Page 17



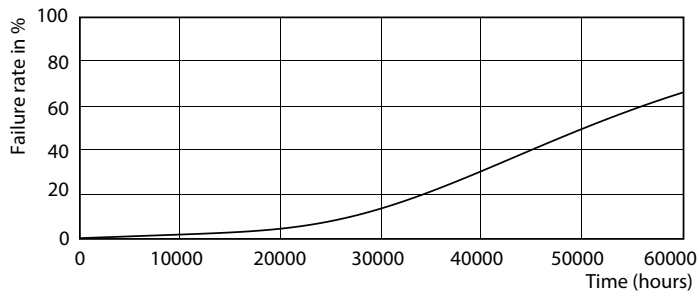
LEDtube 1500mm 24W G13 830 3400lm

LEDtube 1500mm 24W G13 830 3400lm

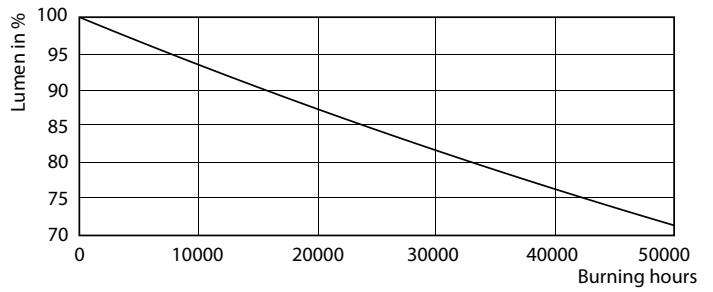


LEDtube 1200mm 16W G13

Lebensdauer



LEDtube 1200mm 16W G13



LEDtube 1200mm 16W G13

MASTER LEDtube Universal T8

