

## SMARTDRIVER-2 TW IR 2C+2x8 ELC KNX

### Artikelnummer

EC10431463

### GTIN

4015120431463



### Technische Daten

#### ALLGEMEIN

Gerätekategorie	Steuerung
Produktthinweis	ELC-Lichtsysteme kombinieren per Plug-and-play aufeinander abgestimmte Komponenten: ELC-Hauptbeleuchtung, -Steuereinheit und -Sensorik. Alternativ: Die ELC-Leuchten eignen sich mit passenden Treibersets (Zubehör) auch für die Plug-and-play-Installation außerhalb der ELC-Lichtsysteme
Benutzerschnittstelle	IR-Fernbedienung, ETS-Software, Taster-Eingang
Fernbedienbar	✓
Konformität	CE, EAC, RoHS, WEEE
Garantie	5 Jahre

#### BEFESTIGUNG

Montageart	Einbau
Montageort	Decke
Einbaumaß	Einbaulänge: 575 mm x Einbaubreite: 285 mm x Einbautiefe: 125 mm,
Anschlussart	Steckklemme
Anschließbarer Leiterquerschnitt	1,5 – 2,5 mm²

#### GEHÄUSE

Abmessungen	Länge 555 mm x Breite 262 mm x Höhe/Tiefe 85 mm
Gewicht	3772 g
Werkstoff	Stahl, verzinkt
Schutzart	IP20
Zulässige Umgebungstemperatur	0 °C...+40 °C



### Produktbeschreibung

- ELC-Steuereinheit (ELC=ESYLUX Light Control) mit integrierte Konstantlichtregelung für hohe Energieeffizienz
- SymbiLogic Technologie für energieeffizientes Human Centric Lighting am Arbeitsplatz
- Plug-and-play Anschluss von bis zu 8 ELC-Leuchten mit Tunable White
- Zwei Tastereingänge für konventionelle Taster (230 V)
- Optionales 8-fach Tastenfeld (Zubehör) für manuelles Übersteuern
- Manuelles Übersteuern und Abrufen von Szenen in zwei separaten Lichtkanälen
- Schneller Plug-and-play-Anschluss der Leuchten über RJ45-Steckverbindungen
- Mit weiteren ELC-Steuereinheiten einfach per Steckverbindung vernetzbar
- Basissystem für einen Leuchtenanschluss (RJ45) von 3 m ausgelegt
- Erweiterung mit DALI-Leuchten über integrierte DALI-Bus-Ausgänge möglich
- Integriertes KNX-Modul für eine direkte Integration in die KNX-Gebäudeautomation (ein KNX-DALI-Gateway ist nicht erforderlich!)
- Präsenzzabhängiges Schalten von HLK per separat erhältlichem DALI-Schaltaktor (DALI-Switch)

Relative Luftfeuchte	5 – 93 %, nicht kondensierend
Farbe	weiß

#### ELEKTRISCHE AUSFÜHRUNG

Steuerungssystem	ELC (ESYLUX Light Control), DALI, KNX
Schutzklasse	I
Nennspannung	230 V ~ / 50 – 60 Hz
Ausgangsspannung	48 – 48 V DC
Ausgangsstrom	5600 mA
Leistungsaufnahme	253 W
Standby-Verbrauch	< 0,5 W
Leistungsaufnahme	253 W

#### KANÄLE (BELEUCHTUNG / HLK)

Anzahl Lichtkanäle	2
Anzahl Steuereinheiten pro Gruppe	5
Anzahl Lichtgruppen	10
Tastereingang Beleuchtung	2
Anzahl HLK-Kanäle	2
Anzahl Szenen	13
Orientierungslicht	deaktiviert/10 – 50 %, 2 Werte wählbar
Konstantlichtregelung	✓
Orientierungslicht nach Dauer oder Zeit	✓
HCL-Lichtregelung	✓
Anzahl Ausgänge Leuchten ELC	8
Anzahl Ausgänge Leuchten DALI	2

### Werkseinstellungen

SMARTDRIVER-2 TW IR 2C+2 x8 ELC KNX

Artikelnummer
GTIN
EC10431463
4015120431463

ALLGEMEIN	
Sensitivität	100 %
SymbolLogic	✓
Lichtleistung Nachleuchten	10 %
Dauer Nachleuchten	5 min
Orientierungslicht EIN	-
Orientierungslicht helligkeitsabhängig	✓
Orientierungslicht Schaltschwelle	500 lx
Regeldifferenz (%)	0 %
Einschaltwert Lichtleistung	50 %

Einschaltwert Farbtemperatur	4000 K
KANÄLE (BELEUCHTUNG / HLK)	
Kanal	C1 Beleuchtung
Betriebsmodus	Vollautomatik
Helligkeitssollwert / Schaltschwelle	500 lx
Nachlaufzeit	5 min
Orientierungslicht Lichtleistung	10 %
Dauer Ausschaltwarnung	60 s

## SMARTDRIVER-2 TW IR 2C+2 x8 ELC KNX

Artikelnummer	GTIN
EC10431463	4015120431463

### Systemkomponenten

Produktbezeichnung	Artikelnummer	Produktbeschreibung	GTIN
<b>Decken-Präsenzmelder</b>			
PD-C 360i/8 ELC	EP10427602	Präsenzmelder mit 360° Erfassungsbereich für die Deckenmontage	4015120427602
PD-C 360i/24 ELC	EP10427619	Präsenzmelder mit 360° Erfassungsbereich für die Deckenmontage	4015120427619
PD 360i/8 BASIC ELC	EB10431357	Präsenzmelder für ESYLUX Light Control mit 360° Erfassungsbereich für die Deckenmontage	4015120431357
<b>Deckeneinlegeleuchte</b>			
CELINE-2 PNL 600 DDP OP 3800 8TW IP20 ELC	EQ10132322	LED-Leuchte mit opaler Abdeckung (Diffusor)	4015120132322
CELINE-2 PNL 600 DDP TR 4200 8TW IP20 ELC	EQ10132353	LED-Leuchte mit prismatischer Abdeckung (Diffusor)	4015120132353
CELINE-2 PNL 625 DDP OP 3800 8TW IP20 ELC	EQ10132384	LED-Leuchte mit opaler Abdeckung (Diffusor)	4015120132384
CELINE-2 PNL 625 DDP TR 4200 8TW IP20 ELC	EQ10132414	LED-Leuchte mit prismatischer Abdeckung (Diffusor)	4015120132414
<b>Kabel</b>			
CABLE RJ10 10m WH	EC10431500	Verbindungskabel RJ10, 10 m	4015120431500
CABLE RJ10-OPEN END 10m WH	EC10431517	Verbindungskabel RJ10 Open end, 10 m	4015120431517
CABLE RJ11 10m WH	EC10431524	Verbindungskabel RJ11, 10 m, weiß	4015120431524
CABLE RJ45 3m BL	EC10431548	Verbindungskabel RJ45, 3 m, blau	4015120431548
CABLE RJ45 3m RD	EC10431555	Verbindungskabel RJ45, 3 m, rot	4015120431555
CABLE RJ45 5m RD	EQ10019890	Verbindungskabel RJ45, 5 m, rot	4015120019890
CABLE RJ45 5m BL	EQ10019982	Verbindungskabel RJ45, 5 m, blau	4015120019982
CABLE RJ45 10m BL	EQ10019999	Verbindungskabel RJ45, 10 m, blau	4015120019999
CABLE RJ45 10m RD	EQ10020155	Verbindungskabel RJ45, 10 m, rot	4015120020155
CABLE-SET-2 RJ45 5m TW x8	EC10431982	Verbindungskabelset für Serie SMARTDRIVER x8 TW	4015120431982
CABLE-SET-2 RJ45 10m TW x8	EC10431999	Verbindungskabelset für Serie SMARTDRIVER x8 TW	4015120431999
<b>Taster</b>			
PUSH BUTTON x8 TW ELC	EC10430930	DALI 8-fach Taster Tunable White	4015120430930
PUSH BUTTON x8 CLASSROOM ELC	EC10431241	DALI 8-fach Taster	4015120431241
PUSH BUTTON x4 PATIENT ROOM ELC	EC10431258	DALI 4-fach Taster	4015120431258
PUSH BUTTON x8 PATIENT ROOM ELC	EC10431265	DALI 8-fach Taster	4015120431265
<b>Zubehör</b>			
FERRITE-SET x4	EC10429972	Set aus 4 Ferritkernen (Klappferrit) für die Abschirmung von bis zu zwei RJ45-Kabeln je Ferritkern am SMARTDRIVER-2.	4015120429972

### Zubehör

Produktbezeichnung	Artikelnummer	Produktbeschreibung	GTIN
<b>Elektrisches Zubehör</b>			
ACTUATOR FULL AUTO C3 DALI	EP10427473	Modul zum Umsetzen von Bus-Befehlen der DALI-Präsenzmelder und anderen Lichtsteuerungen in Schaltsignale (Vollautomatik)	4015120427473
ACTUATOR SEMI AUTO C4 DALI	EP10427480	Modul zum Umsetzen von Bus-Befehlen der DALI-Präsenzmelder und anderen Lichtsteuerungen in Schaltsignale (Halbautomatik)	4015120427480
<b>Kabel</b>			
CABLE RJ11 10m WH	EC10431524	Verbindungskabel RJ11, 10 m, weiß	4015120431524

## SMARTDRIVER-2 TW IR 2C+2x8 ELC KNX

Artikelnummer	GTIN
EC10431463	4015120431463

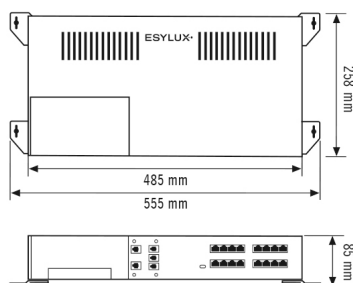
### Zubehör

Produktbezeichnung	Artikelnummer	Produktbeschreibung	GTIN
CABLE RJ10-OPEN END 10m WH	EC10431517	Verbindungskabel RJ10 Open end, 10 m	4015120431517
CABLE RJ45 5m WH	EC10430695	Verbindungskabel RJ45, 5 m, weiß	4015120430695
CABLE RJ45 10m WH	EC10430749	Verbindungskabel RJ45, 10 m, weiß	4015120430749
CABLE RJ45 3m WH	EC10431531	Verbindungskabel RJ45, 3 m, weiß	4015120431531
CABLE RJ45 3m BL	EC10431548	Verbindungskabel RJ45, 3 m, blau	4015120431548
CABLE RJ45 3m RD	EC10431555	Verbindungskabel RJ45, 3 m, rot	4015120431555
CABLE-SET-2 RJ45 5m x4	EC10431906	Verbindungskabelset für Serie SMARTDRIVER x4	4015120431906
CABLE-SET-2 RJ45 10m x4	EC10431913	Verbindungskabelset für Serie SMARTDRIVER x4	4015120431913
CABLE-SET-2 RJ45 5m x8	EC10431920	Verbindungskabelset für Serie SMARTDRIVER x8	4015120431920
CABLE-SET-2 RJ45 10m x8	EC10431937	Verbindungskabelset für Serie SMARTDRIVER x8	4015120431937
CABLE-SET-2 RJ45 5m TW x4	EC10431944	Verbindungskabelset für Serie SMARTDRIVER x4 TW	4015120431944
CABLE-SET-2 RJ45 10m TW x4	EC10431951	Verbindungskabelset für Serie SMARTDRIVER x4 TW	4015120431951
CABLE-SET-2 RJ45 5m TW x6	EC10431968	Verbindungskabelset für Serie SMARTDRIVER x6 TW	4015120431968
CABLE-SET-2 RJ45 10m TW x6	EC10431975	Verbindungskabelset für Serie SMARTDRIVER x6 TW	4015120431975
CABLE-SET-2 RJ45 5m TW x8	EC10431982	Verbindungskabelset für Serie SMARTDRIVER x8 TW	4015120431982
CABLE-SET-2 RJ45 10m TW x8	EC10431999	Verbindungskabelset für Serie SMARTDRIVER x8 TW	4015120431999
CABLE RJ45 5m RD	EQ10019890	Verbindungskabel RJ45, 5 m, rot	4015120019890
CABLE RJ45 5m BL	EQ10019982	Verbindungskabel RJ45, 5 m, blau	4015120019982
CABLE RJ45 10m BL	EQ10019999	Verbindungskabel RJ45, 10 m, blau	4015120019999
CABLE RJ45 10m RD	EQ10020155	Verbindungskabel RJ45, 10 m, rot	4015120020155
CABLE RJ10 10m WH	EC10431500	Verbindungskabel RJ10, 10 m	4015120431500

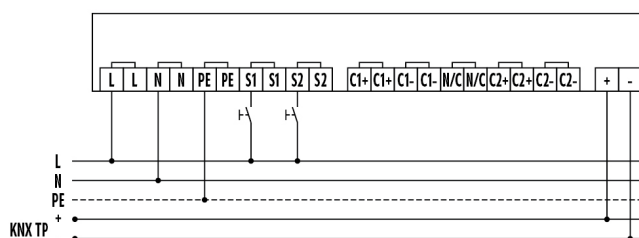
### Zubehör

FERRITE-SET x4	EC10429972	Set aus 4 Ferritkernen (Klappferrit) für die Abschirmung von bis zu zwei RJ45-Kabeln je Ferritkern am SMARTDRIVER-2.	4015120429972
----------------	------------	--	---------------

### Maßzeichnung



### Schaltplan



Standardbetrieb

### Ausführliche Produktbeschreibung

- ELC-Steuereinheit (ELC=ESYLUX Light Control) mit integrierte Konstantlichtregelung für hohe Energieeffizienz
- SymbiLogic Technologie für energieeffizientes Human Centric Lighting am Arbeitsplatz
- Plug-and-play Anschluss von bis zu 8 ELC-Leuchten mit Tunable White

## SMARTDRIVER-2 TW IR 2C+2 x8 ELC KNX

### Artikelnummer

EC10431463

### GTIN

4015120431463

- Zwei Tastereingänge für konventionelle Taster (230 V)
- Optionales 8-fach Tastenfeld (Zubehör) für manuelles Übersteuern
- Manuelles Übersteuern und Abrufen von Szenen in zwei separaten Lichtkanälen
- Schneller Plug-and-play-Anschluss der Leuchten über RJ45-Steckverbindungen
- Mit weiteren ELC-Steuereinheiten einfach per Steckverbindung vernetzbar
- Basissystem für einen Leuchtenanschluss (RJ45) von 3 m ausgelegt
- Erweiterung mit DALI-Leuchten über integrierte DALI-Bus-Ausgänge möglich
- Integriertes KNX-Modul für eine direkte Integration in die KNX-Gebäudeautomation (ein KNX-DALI-Gateway ist nicht erforderlich!)
- Präsenzabhängiges Schalten von HLK per separat erhältlichem DALI-Schaltaktor (DALI-Switch)