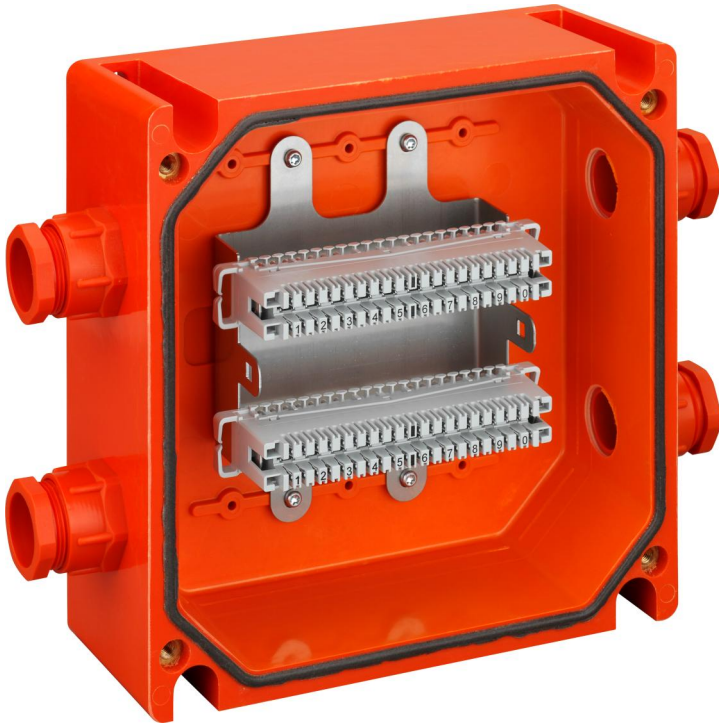


Abzweigkasten

## WKE 405 LSA



### WKE 405 LSA

Abzweigkasten

INDIVIDUALISIERBAR

Artikelnummer: 86240501  
Maße: 200 x 200 x 110 mm

Abzweigkasten, mit Schutzart IP66,  $U_i=450$  V AC, M25, (4 seitlich), außenliegende Befestigungsstellen, mit zeitsparender (löt-, schraub- und abisolierfreier) Anschluss Technik für Kabel mit Funktionserhalt nach DIN 4102 Teil 12

**orange, Verbindungskasten bestückt mit zwei LSA-Plus-Anschlussleisten, jeweils für 10 Doppeladern (2 x 10 DA), die LSA-Plus-Kontakte sind für Massivleiter mit 0,4 - 0,8 mm Durchmesser und einem Isolierungsaußendurchmesser von 0,7 - 1,6 mm geeignet.**

**Beigefügtes Zubehör:**  
4 Kabelverschraubungen M25, Dichtbereich 9 - 19 mm, Dübelset  $\varnothing$  6 mm



## Produkteigenschaften

### elektrische Eigenschaften

Bemessungsisolationsspannung AC:	450 V
min. Leiterquerschnitt (Leitung verlängern):	0,126 mm <sup>2</sup>
max. Leiterquerschnitt (Leitung verlängern):	0,5 mm <sup>2</sup>
Schutzklasse:	II
Schutzart:	IP66
abgesicherter Abzweig:	nein
Klasse Funktionserhalt:	E30
Anzahl Pole (Abzweig):	0
Anzahl Pole (Durchgang):	40
UL Type Rating:	k.A.
Anzahl Sicherungen im Abzweig:	0

### Farben

Farbe Unterteil:	orange
Farbe Oberteil:	orange

### Zusatzfeatures

Anwendungsbereich:	Kommunikationsleitungen
--------------------	-------------------------

### Abmessungen

Breite:	200 mm
Länge:	200 mm
Höhe:	110 mm

### Materialeigenschaften

UV-beständig:	ja
halogenfrei:	ja
Brennbarkeitsklasse nach UL94:	V0
Glühdrahtfestigkeit nach EN 60695-2-11:	960 °C

### Materialeigenschaften

Industriequalität:	ja
--------------------	----

### mechanische Eigenschaften

Befestigungsart:	Wand-/Deckenmontage
Schlagfestigkeit:	IK08
plombierbar:	nein
Drehmoment der Deckelschraube:	2.5 Nm
Befestigung:	außenliegende Befestigungsstellen

### Umgebungsbedingungen

max. relative Luftfeuchtigkeit 25°C:	95 %
max. relative Luftfeuchtigkeit 40°C:	50 %
Umgebungstemperatur min.:	-25 °C
Umgebungstemperatur max.:	40 °C
Umgebungstemperatur 24h:	35 °C
Installationsort:	geschützter Außenbereich

### Werkstoff

Material Unterteil:	Duroplast
Material Oberteil:	Duroplast
Material Dichtung:	Polyurethan
Material Deckelschraube:	Edelstahl V4A

## Zubehör

[86040001 - WKE 200 ABL - Außenbefestigungsset](#)

**Einführungen / Vorprägungen**

