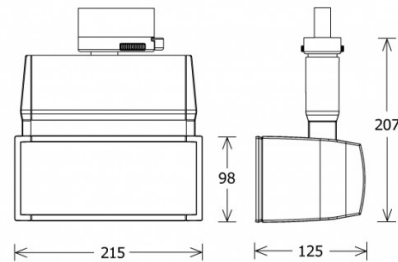
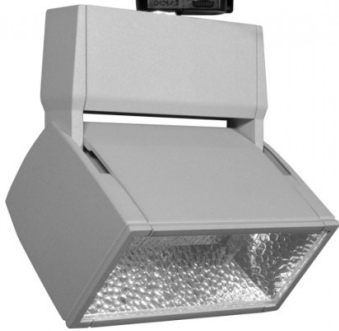


EL 303.35.2

EuroLED | Stromschienenstrahler

LTS

21.10.2018



Allgemein

Spezialgebiet ist die Flächenbeleuchtung, d.h. hohe Strahlkraft für Shops, Messen, usw. Bei hohen Räumen und großen Flächen sind diese Kraftpakete die optimale Lösung. Eine enorme Leistung, die man dem eleganten Aufbau mit den hochwertigen Reflektoren aus Reinstaluminium gar nicht ansieht. Nicht zuletzt sind die EuroLED Strahler durch ein robustes, hochentspiegeltes Glas geschützt und damit auch den harten Anforderungen des Messebaus gewachsen.

Technische Daten

LED Stromschienenstrahler für großflächige Beleuchtungsaufgaben, Leuchte 355° drehbar und Lichtkopf 140° schwenkbar, hohe Wartungsfreundlichkeit, keine UV- und Wärmestrahlung, innovatives Wärmemanagement mit Passivkühlung, speziell gewölbter Reflektor mit Hammerschlagoptik aus Reinstaluminium für sehr hohe Lichtausbeute, Lichtkopf aus Aluminiumdruckguss, Technischeinheit aus Aluminium, hochentspiegeltes klares Schutzglas

Schutzklasse I, IP20



Bestückung / Leistungsmerkmale

LED ersetzt LM konventionell: HIT 100W
LED Spot / 835 / CRI 80 / 3500 K
Lebensdauer: L80 B20 50000 h
Systemleistung: 34 W
Lichtstrom: 4300 lm
Systemeffizienz: 126.47 lm/W
Energieeffizienzklasse: A++
Ausstrahlwinkel: 75°

Farbe

schwarz, silber, weiß

Versorgung

LED-Konverter integriert
3-Phasen-Stromschienenadapter
Versorgungsspannung: 220 - 240 V / 50 Hz

Abmessungen

Länge: 125 mm
Breite: 215 mm
Höhe: 207 mm

Gewicht 2.400 kg

Zubehör

Best.Nr.	Beschreibung
ZBK 97	Blendklappe

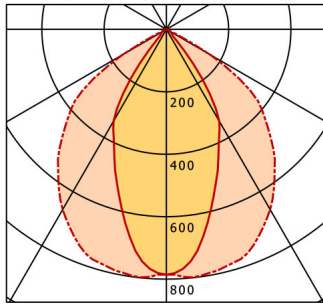
EL 303.35.2

EuroLED | Stromschienenstrahler

LTS

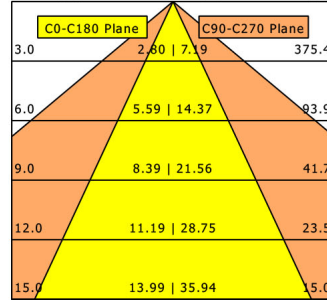
EuroLED 300 (1xLED 34W 835/3500K 4300lm 75 °)

— C0/C180 cd / 1000 lm - - - C90/C270



	C0	C90	C180	C270
0°	786	786	786	786
15°	572	780	572	780
30°	339	667	339	667
45°	27	468	27	468
60°	10	164	10	164
75°	1	7	1	7
90°	0	0	0	0
cd / 1000 lm				

Offset [m] Cone width [m] Illuminance [lx]



η	LED
Efficiency	126 lm/W
Direct/Indirect	↓ 100% / ↑ 0%
System Power	34 W
UGR	X=4H, Y=8H
Reflection factors	70/50/20
UGR C0/C180	19.8
UGR C90/C270	28.9
CIE Flux Codes	76 98 100 100 100
Ra/CRI	>80