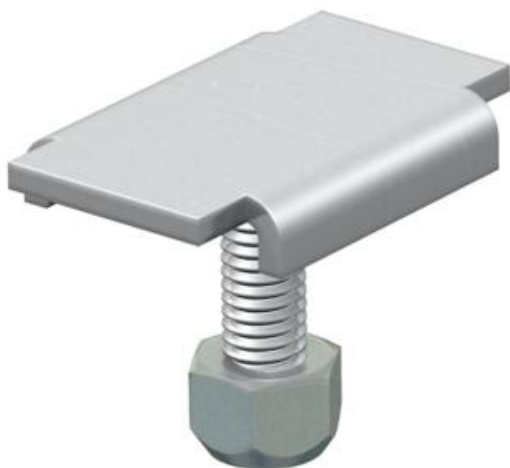


Klemmstück für Montagewinkel Typ MW 45 und MW 90.
Inklusive selbstsichernder Sechskantmutter M6.



- A2** Edelstahl, rostfrei
- 2B** blank, nachbehandelt

Stammdaten

Artikelnummer	6016529
Typ	KS 23 35 A2
Bezeichnung 1	Klemmstück
Bezeichnung 2	für C-Gitterrinne
Hersteller	OBO
Dimension	M6x20
Farbe	edelstahl
Werkstoff	Edelstahl, rostfrei 1.4301
Oberfläche	blank, nachbehandelt
Oberflächennorm	
Kleinste VK-Einheit	20
Mengeneinheit	Stück
Gewicht	2,015 kg
Gewichtseinheit	kg/100 St.
CO2 Fußabdruck (GWP) Cradle-to-Gate	0,1058 kg CO2e / 1 Stück

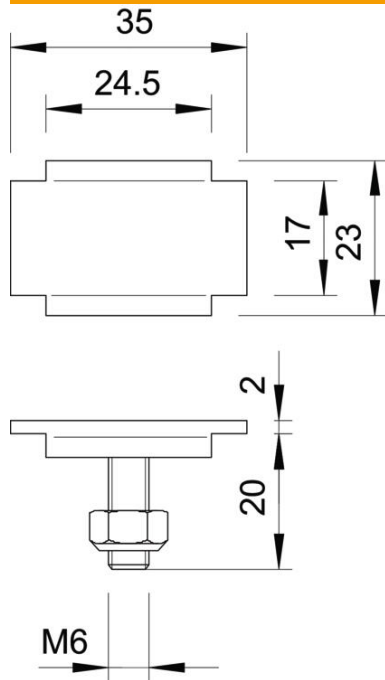
Technisches Datenblatt

Klemmstück A2

Artikelnummer: 6016529



Abmessungen



Technische Daten

Geeignet für Gitterrinne	ja
Geeignet für Kabelleiter	nein
Geeignet für Kabelrinne	nein
Lochdurchmesser	6 mm
Rostfreier Stahl, gebeizt	nein
Verbindungsart	Schraubverbinder