

### Deckenleuchte EBRME



Artikelnummer **0850212**

GTIN **4029299424324**

Deeplink <https://www.ridi.de/go/0850212>



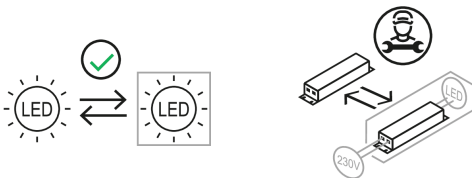
### Produktbeschreibung

Deckenleuchte der EBRME-Produktfamilie. Lichtlenkung durch Abdeckung opal, Ausstrahlungscharakteristik symmetrisch, breitstrahlend, Lichtaustritt direkt. Leuchtmittel R-TUBE nicht enthalten, Austausch durch Endkunde möglich. Die Leuchte generiert einen Bemessungslichtstrom von 3980 lm in Lichtfarbe 840, Lichtstrom einstellbar: Nein. Die hohe LED-Lebensdauer ermöglicht einen langen Einsatz bei gleichbleibender Beleuchtungsgüte. Hohe Lichtqualität durch eine Farbortoleranz von < 3 SDCM. Gehäuse aus Stahl, weiß, Schutzart IP20. Einbau in verschiedene Deckensysteme mit entsprechendem Befestigungssatz oder Einlegemontage in Decken mit sichtbarem T-Profil. Mit elektronischem Betriebsgerät On/Off. Austausch durch Fachkraft möglich. Nennspannung 220 - 240 V AC/DC 50 - 60 Hz.

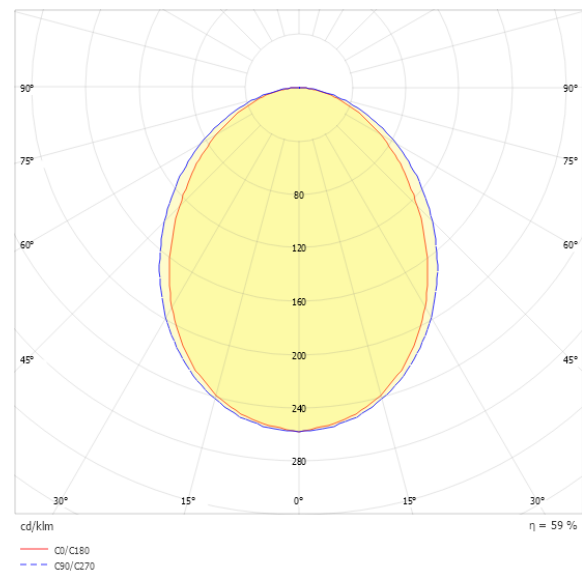
### Kurzinformationen

|   |             |
|---|-------------|
| Montageart                                | Einbau      |
| Schutzart                                 | IP20        |
| Schutzklasse                              | I           |
| Zulässige Umgebungstemperatur             | -25 - 25 °C |
| Nennspannung                              | 220 - 240 V |
| Art der Steuerung                         | On/Off      |
| Farbtemperatur                            | 4000 K      |
| Farbwiedergabeindex Ra                    | ≥ 80        |
| Bemessungslichtstrom                      | 3980 lm     |
| Bemessungsleistung                        | 48,0 W      |
| Leuchteneffizienz                         | 83 lm/W     |
| Bemessungslebensdauer L80B50 (tq = 25 °C) | 50.000 h    |

### Nachhaltigkeit



### Lichtverteilungskurve



### Blendungsbewertung UGR (4H/8H)

|           |      |
|-----------|------|
| UGR längs | 21.5 |
| UGR quer  | 22.4 |

## 0850212 EBRME9-R1X145/45ND-OS

### Allgemein

|                  |                |
|------------------|----------------|
| Produktkategorie | Deckenleuchte  |
| Einsatzbereich   | Bildung   Büro |
| Leuchtenform     | rechteckig     |
| BEG-förderfähig  | Nein           |

### Montage

|                                     |  |
|-------------------------------------|--|
| Montageart                          | Einbau   |
| Deckenart                           | Geschnittene Decken   Decken mit unsichtbaren Tragschienen und symmetrischen Mineralfaser- und Gipsplattendecken   Decken mit sichtbaren Tragschienen und eingelegten kantigen/gefalzten Deckenplatten   Bandrasterdecken mit Mineralfaser- oder Metallplattendecken |
| Geeignet für Lichtbandkonfiguration | Nein   |

### Gehäuse

|                                   |             |
|-----------------------------------|-------------|
| Farbe                             | weiß        |
| Schutzart                         | IP20        |
| Glühdrahtprüfung                  | 650 °C      |
| Zulässige Umgebungstemperatur     | -25 - 25 °C |
| Einbau in isolierte Decke möglich | Nein        |
| Werkstoff des Gehäuses            | Stahl       |
| Werkstoff der Abdeckung           | PMMA opal   |

### Elektrische Ausführung

|                           |             |
|---------------------------|-------------|
| Art der Steuerung         | On/Off      |
| Nennspannung              | 220 - 240 V |
| Frequenz                  | 50 - 60 Hz  |
| Spannungsart              | AC/DC       |
| Bemessungsleistung        | 48,0 W      |
| Schutzklasse              | I           |
| Anzahl der Betriebsgeräte | 1           |

### Betriebsgerät

|  |      |
|--|------|
| Max. Anzahl der Betriebsgeräte an Leitungsschutzschalter B10 | 14   |
| Max. Anzahl der Betriebsgeräte an Leitungsschutzschalter B16 | 23   |
| Max. Anzahl der Betriebsgeräte an Leitungsschutzschalter C16 | 38   |
| Einschaltstrom je Betriebsgerät                              | 31 A |
| Ripple HF  | 10 % |
| Ripple LF  | 5 %  |
| SELV   | Ja   |

### Lichttechnik

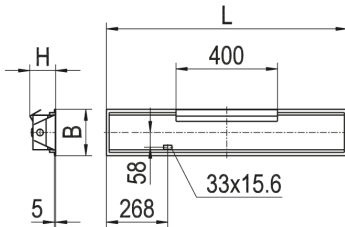
|                                   |                |
|-----------------------------------|----------------|
| Lichtlenker                       | Abdeckung opal |
| Lichtaustritt                     | direkt         |
| Lichtverteilung                   | symmetrisch    |
| Ausstrahlungscharakteristik       | breitstrahlend |
| Ausstrahlungswinkel               | 88,61 °        |
| UGR-Klasse                        | ≤ 22           |
| Bemessungslichtstrom              | 3980 lm        |
| Lichtstrom einstellbar            | Nein           |
| Leuchteneffizienz                 | 83 lm/W        |
| Lichtstromanteil oberer Halbraum  | 0,00 %         |
| Lichtstromanteil unterer Halbraum | 100,00 %       |

### Leuchtmittel

|  |          |
|--|----------|
| Leuchtmittel                                   | R-TUBE   |
| Inklusive Leuchtmittel                         | Nein     |
| Leuchtmittelanzahl                             | 1        |
| Farbwiedergabeindex Ra                         | ≥ 80     |
| Farbtemperatur                                 | 4000 K   |
| Lichtfarbe                                     | 840      |
| Farbortoleranz (SDCM)                          | < 3 SDCM |
| Bemessungslebensdauer L80B50 (tq = 25 °C)      | 50.000 h |
| Maximale Umgebungstemperatur L80B50 = 50.000 h | 25 °C    |

## 0850212 EBRME9-R1X145/45ND-OS

### Maßzeichnung



### Abmessungen

|              |          |
|--------------|----------|
| Maß L        | 1497 mm  |
| Maß B        | 183 mm   |
| Maß H        | 100 mm   |
| Maß BE       | 165 mm   |
| Maß LE       | 1479 mm  |
| Nettogewicht | 6,100 kg |

### Leuchtmittel - Referenz

| Artikelbezeichnung     | Artikelnummer | Lichtfarbe | Lichtstrom | Leistung | Energieeffizienzklasse |
|------------------------|---------------|------------|------------|----------|------------------------|
| R-TUBE 145-840M0700 LD | 0206173LD     | 840        | 6760 lm    | 41 W     | D                      |

Die technischen Daten beziehen sich auf den Einsatz des Referenz-Leuchtmittels.

### Leuchtmittel

| Artikelbezeichnung        | Artikelnummer | Lichtfarbe | Lichtstrom | Leistung | Energieeffizienzklasse |
|---------------------------|---------------|------------|------------|----------|------------------------|
| R-TUBE-G2 145-830M0450 LD | 1206603LD     | 830        | 4370 lm    | 27 W     | D                      |
| R-TUBE-G2 145-830M0350 LD | 1206579LD     | 830        | 3485 lm    | 22 W     | D                      |
| R-TUBE 145-830M0550 LD    | 0206988LD     | 830        | 5400 lm    | 34 W     | D                      |
| R-TUBE 145-830M0650 LD    | 0206997LD     | 830        | 6480 lm    | 41 W     | D                      |
| R-TUBE-G2 145-840M0450 LD | 1206598LD     | 840        | 4560 lm    | 27 W     | D                      |
| R-TUBE-G2 145-840M0350 LD | 1204993LD     | 840        | 3640 lm    | 22 W     | D                      |
| R-TUBE 145-840M0550 LD    | 0206991LD     | 840        | 5640 lm    | 34 W     | D                      |
| R-TUBE 145-840M0700 LD    | 0206173LD     | 840        | 6760 lm    | 41 W     | D                      |
| R-TUBE-G2 145-865M0450 LD | 1206782LD     | 865        | 4560 lm    | 27 W     | D                      |
| R-TUBE-G2 145-865M0350 LD | 1206725LD     | 865        | 3640 lm    | 22 W     | D                      |
| R-TUBE 145-865M0550 LD    | 0206994LD     | 865        | 5640 lm    | 34 W     | D                      |
| R-TUBE 145-865M0700 LD    | 0206176LD     | 865        | 6760 lm    | 41 W     | D                      |

## 0850212 EBRME9-R1X145/45ND-OS

### Zubehör

| Artikelbezeichnung        | Artikelnummer | Produktbeschreibung  |
|---------------------------|---------------|--|
| ZBS-E UNI CLIP 10-770     | 0210770       | Befestigungsklammer Einbau, Klemmdicke H60: 12-25 mm, H90: 12-50 mm    |
| BEF.-SATZ EBR.. OWA S32   | 0210782       | Befestigungssatz EBR... für OWA S32, Höhe 10 mm                        |
| ZBS-E BR 10-127           | 0210127       | Befestigungssatz Einbau, Bandrasterdecke, Montage Leuchtenstirnseite   |
| ZBS-E OWA S32 IP54 10-783 | 0210783       | Befestigungssatz Einbau IP54 für OWA S32, Höhe 10 mm                   |
| ZBS-E DIPLING             | 0210779       | Befestigungssatz Einbau für Dipling KP, OWA S1, Höhe 8 mm              |
| ZBS-E ECOPHON             | 0210777       | Befestigungssatz Einbau für Ecophon Focus Ds/Dg, Höhe 14 mm            |
| ZBS-E UNI 10-713          | 0210713       | Befestigungssatz Einbau universeller Schwenkbügel, Klemmdicke 23-55 mm |
| ZBS-E UNI 10-717          | 0210717       | Befestigungssatz Einbau universeller Schwenkbügel, Klemmdicke 45-80 mm |
| ZEL-BU-WINSTA-5-POL-DA    | 0217872       | Buchsenteil WAGO-WINSTA, 5-polig DALI, blau, L1-N-SL-DA-DA, 1 Stück    |
| ZEL-ST-WINSTA-5-POL-DA    | 0217871       | Steckerteil WAGO-WINSTA, 5-polig DALI, blau, L1-N-SL-DA-DA, 1 Stück    |
| ZRO RAHMENÖFFNER          | 0204003       | Werkzeug zur einfachen Öffnung des Leuchtenrahmens                     |

### Produkthinweis

Das Leuchtmittel ist nicht im Lieferumfang enthalten und muss separat bestellt. Verwendbare Leuchtmittel sind der Leuchtmittel-Übersicht zu entnehmen.

**0850212** EBRME9-R1X145/45ND-OS

---

**Ausschreibungstext**

---

Deckenleuchte der EBRME-Produktfamilie. Lichtlenkung durch Abdeckung opal, Ausstrahlungscharakteristik symmetrisch, breitstrahlend, Lichtaustritt direkt. Leuchtmittel R-TUBE nicht enthalten, Austausch durch Endkunde möglich. Die Leuchte generiert einen Bemessungslichtstrom von 3980 lm in Lichtfarbe 840, Lichtstrom einstellbar: Nein. Die hohe LED-Lebensdauer ermöglicht einen langen Einsatz bei gleichbleibender Beleuchtungsgüte. Hohe Lichtqualität durch eine Farbtoleranz von < 3 SDCM. Gehäuse aus Stahl, weiß, Schutzart IP20. Einbau in verschiedene Deckensysteme mit entsprechendem Befestigungssatz oder Einlegemontage in Decken mit sichtbarem T-Profil. Mit elektronischem Betriebsgerät On/Off. Austausch durch Fachkraft möglich. Nennspannung 220 - 240 V AC/DC 50 - 60 Hz.

Artikelnummer: 0850212  
Artikelbezeichnung: EBRME9-R1X145/45ND-OS  
Produktkategorie: Deckenleuchte  
Einsatzbereich: Bildung/Büro  
Leuchtenform: rechteckig  
Maß L: 1497 mm  
Maß B: 183 mm  
Maß H: 100 mm  
Montageart: Einbau  
Farbe: weiß  
Schutzart: IP20  
Glühdrahtprüfung: 650 °C  
Zulässige Umgebungstemperatur: -25 - 25 °C  
Werkstoff des Gehäuses: Stahl  
Werkstoff der Abdeckung: PMMA opal  
Art der Steuerung: On/Off  
Nennspannung: 220 - 240 V  
Frequenz: 50 - 60 Hz  
Spannungsart: AC/DC  
Bemessungsleistung: 48,0 W  
Schutzklasse: I  
Lichtlenker: Abdeckung opal  
Lichtaustritt: direkt  
Lichtverteilung: symmetrisch  
Ausstrahlungscharakteristik: breitstrahlend  
UGR-Klasse: ≤ 22  
Bemessungslichtstrom: 3980 lm  
Leuchteneffizienz: 83 lm/W  
Leuchtmittel: R-TUBE  
Farbwiedergabeindex Ra: ≥ 80  
Farbtemperatur: 4000 K  
Lichtfarbe: 840  
Farbtoleranz (SDCM): < 3 SDCM  
Bemessungslebensdauer L80B50 (tq = 25 °C): 50.000 h  
Energieeffizienzklasse Leuchtmittel: