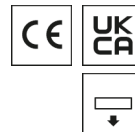


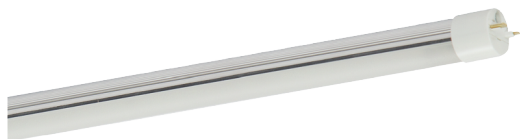
Leuchtmittel R-TUBE



Artikelnummer **0206707LD**

GTIN **4029299554878**

Deeplink <https://www.ridi.de/go/0206707LD>



Produktbeschreibung

Leuchtmittel R-TUBE mit einem Lichtstrom von 4780 lm in Lichtfarbe 865 und einem Farbwiedergabeindex von ≥ 80 . Hohe Lichtqualität durch eine Farborttoleranz von < 3 SDCM. Abdeckung matt. Leistung 29 W. RIDI-TUBE Systeme durch Fassungssystem durch Endverbraucher wechselbar. Werksseitige Montage der elektrischen Komponenten in annähernd allen Leuchten aus dem RIDI-Programm. Werkzeuglose bauseitige Montage der RIDI-TUBE ähnlich Leuchtstofflampen.

Allgemein

Produktkategorie Leuchtmittel

Abmessungen

Maß L	1149 mm
Maß B	23 mm
Maß H	23 mm
Nettogewicht	0,37 kg

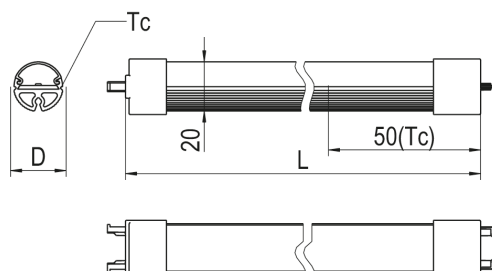
Elektrische Ausführung

Stromaufnahme 650 mA

Leuchtmittel

Farbwiedergabeindex Ra	≥ 80
Farbtemperatur	6500 K
Farborttoleranz(SDCM)	< 3 SDCM
Leistung des Leuchtmittels	29 W
Leuchtmittellichtstrom	4780 lm
Leuchtmittelleffizienz	164,8 lm/W
Energieverbrauch	32 kWh/1.000 h

Maßzeichnung

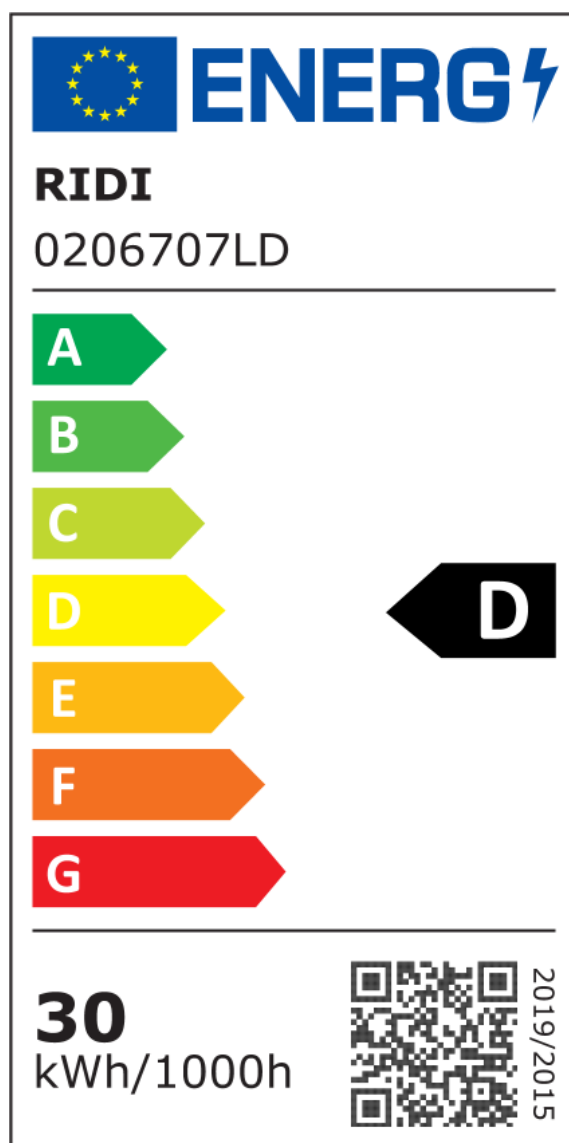




Ausschreibungstext

Leuchtmittel R-TUBE mit einem Lichtstrom von 4780 lm in Lichtfarbe 865 und einem Farbwiedergabeindex von ≥ 80 . Hohe Lichtqualität durch eine Farborttoleranz von < 3 SDCM. Abdeckung matt. Leistung 29 W. RIDI-TUBE Systeme durch Fassungssystem durch Endverbraucher wechselbar. Werkseitige Montage der elektrischen Komponenten in annähernd allen Leuchten aus dem RIDI-Programm. Werkzeuglose bauseitige Montage der RIDI-TUBE ähnlich Leuchtstofflampen.

Artikelnummer: 0206707LD
Artikelbezeichnung: R-TUBE 115-865M0500 LD
Produktkategorie: Leuchtmittel
Maß L: 1149 mm
Maß B: 23 mm
Maß H: 23 mm
Stromaufnahme: 650 mA
Abdeckung: matt
Farbwiedergabeindex Ra: ≥ 80
Farbtemperatur: 6500 K
Lichtfarbe: 865
Farborttoleranz (SDCM): < 3 SDCM

Energielabel



**ENERG**

RIDI
0206707LD

A

B


C

D


E

F

G

**D**

30
kWh/1000h



2019/2015