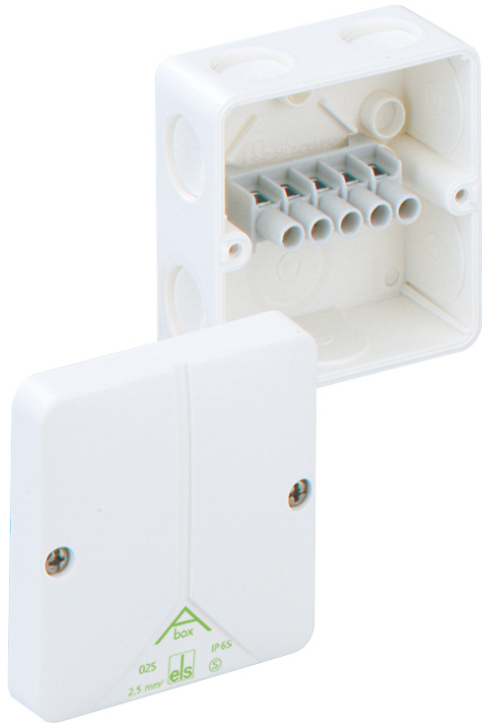


Abzweigkasten

Abox 025-2,5²/w

Das Produkt ist im Auslauf. Zum
Nachfolgeprodukt:
<https://www.spelsberg.de/p/80212001>



Abox 025-2,5²/w

Abzweigkasten

INDIVIDUALISIERBAR

Artikelnummer: 80210701

Maße: 80 x 80 x 52 mm

Abzweigkasten, mit Schutzart IP65,
Nennquerschnitt 2,5 mm², U_i=690 V AC, zertifiziert
durch VDE (DIN EN 60670-1/-22 (VDE 0606-1/-22)),
selbstdichtende, weiche Einführungsmembranen,
M20, Dichtbereich 2 - 16 mm, (1 rückseitig, 7
seitlich), innenliegende Befestigungsstellen, für
Standardinstallationen im Innenbereich

**weiß, I_n=24 A, mit Schraubklemme, 5-polig - 2,5
mm² (4 x 1,5² / 4 x 2,5²)**

IP65

2,5²

IK07



690V
AC



Produkteigenschaften

elektrische Eigenschaften

Bemessungsbetriebsspannung AC:	690 V
Bemessungsisolationsspannung AC:	690 V
max. Leiterquerschnitt:	2,5 mm ²
Schutzklasse:	II
Schutzart:	IP65
UL Type Rating:	k.A.

Farben

Farbe Unterteil:	weiß
Farbe Oberteil:	weiß

Abmessungen

Breite:	80 mm
Länge:	80 mm
Höhe:	52 mm

Materialeigenschaften

UV-beständig:	nein
halogenfrei:	ja
Brennbarkeitsklasse nach UL94:	HB
Glühdrahtfestigkeit nach EN 60695-2-11:	650 °C
Industriequalität:	nein

mechanische Eigenschaften

für Dichtbereich min:	2 mm
für Dichtbereich max:	16 mm
Befestigungsart:	Wand-/Deckenmontage
Schlagfestigkeit:	IK07
plombierbar:	ja
Drehmoment der Deckelschraube:	1 Nm

mechanische Eigenschaften

Befestigung:	innenliegende Befestigungsstellen
--------------	-----------------------------------

Umgebungsbedingungen

max. relative Luftfeuchtigkeit 25°C:	95 %
max. relative Luftfeuchtigkeit 40°C:	50 %
Umgebungstemperatur min.:	-25 °C
Umgebungstemperatur max.:	40 °C
Umgebungstemperatur 24h:	35 °C
Installationsort:	Innenbereich

Werkstoff

Material Unterteil:	Polystyrol
Material Oberteil:	Polystyrol
Material Deckelschraube:	Edelstahl V2A

Zertifikate

Prüfzeichen:	VDE (DIN EN 60670-1/-22 (VDE 0606-1/-22))
--------------	---

Zubehör

[84000401 - Abox 025/040 KLS-2,5²/4² - Klemmstein](#)

[19202001 - KS M20 - Kombiset](#)

[20342001 - WST M20 - Würgestopfen](#)

[21342001 - WNI M20 - Würgenippel](#)

[21642001 - SNI M20 - Stufennippel](#)

[22742001 - KVR M20-MGM - Kabelverschraubung](#)

[22742101 - KVR M20-GDB/MGM - Kabelverschraubung](#)

[23042001 - AST M20 - Anbaustutzen](#)

[23142001 - VST M20 - Verschlussstopfen](#)

[26012001 - DMS M20/w - Doppelmembranstutzen](#)

[26042001 - DMS M20 - Doppelmembranstutzen](#)

[26202001 - BST M20/sw - Belüftungsstutzen](#)

[26242001 - BST M20 - Belüftungsstutzen](#)

[28842001 - RST M20 - Rohrstutzen](#)

Einführungen / Vorprägungen

