



<b>EAN:</b>	4013288225177	<b>Abmessung:</b>	405x185x55 mm
<b>Teilenr:</b>	05150181001	<b>Gewicht:</b>	1077 g
<b>Artikel-Nr:</b>	9781	<b>Ursprungsland:</b>	DE (05)
		<b>Zolltarifnr.:</b>	82032000

- Langlebige Schaumstoffeinlage, jedes Werkzeug hat seinen festen Platz; 2-farbig, das Fehlen von Werkzeugen wird schnell bemerkt
- Hochwertige, langlebige Schaumstoffeinlage ohne chemische Ausdünstungen
- Optimale Passung zur bestmöglichen Entnahme der Werkzeuge aus der Schaumstoffeinlage
- Wasser- und ölabweisend, pflegeleicht und einfach zu reinigen
- Schutz des Werkzeugs vor Verschmutzung und Stoßeinwirkung
- Breite x Höhe x Tiefe: ohne Werkzeug 172 x 30 x 392 mm, mit Werkzeug 172 x 38 x 392 mm

Langlebige Schaumstoffeinlage; 2-farbig zur schnellen Erkennung von fehlenden Teilen; geeignet für den Tool Rebel Werkstattwagen; bestückt mit 1 KNIPEX Flachrundzange mit Schneide (Storchschnabelzange), 1 KNIPEX Mechanikerzange sowie 1 KNIPEX Elektrikerschere.

### Weblink

<https://www.wera.de/de/05150181001>

Wera - 9781

05150181001 - 4013288225177

Wera Werkzeuge GmbH

Korzter Straße 21-25

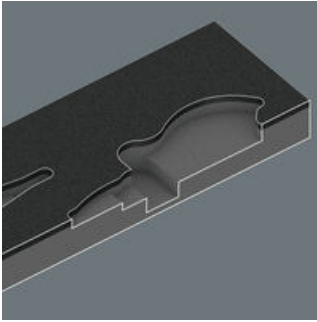
D-42349 Wuppertal

Tel: +49 (0)2 02 / 40 45-0

E-Mail: [info@wera.de](mailto:info@wera.de)

## Schaumstoffeinlagen mit Werkzeug

### Sichere Aufbewahrung und schneller Überblick



Die Werkzeuge sitzen durch präzise Konturausschnitte sicher im Schaumstoff, sind aber leicht zu entnehmen. Die durchdachte Anordnung der Werkzeuge sorgt für platzsparende Unterbringung und schnellen Zugriff auf das Werkzeug.

### 2-farbige Schaumstoffeinlage



Nach der Entnahme des Werkzeugs sieht man den hellgrauen zweiten Schaumstoff. Hierdurch werden fehlende Werkzeuge schnell erkannt.

### Weblink

<https://www.wera.de/de/05150181001>

Wera - 9781

05150181001 - 4013288225177

Wera Werkzeuge GmbH

Korzter Straße 21-25

D-42349 Wuppertal

Tel: +49 (0)2 02 / 40 45-0

E-Mail: [info@wera.de](mailto:info@wera.de)

## 9781 Schaumstoffeinlage KNIPEX Zangen Set 2, 3-teilig

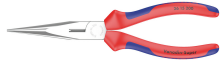
Schaumstoffeinlagen mit Werkzeug



Satz-Inhalt:

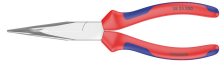
**KNIPEX Flachrundzange mit Schneide (Storchschnabelzange) 26 15 200, 200 mm**

1x 200 mm



**KNIPEX Mechanikerzange 38 25 200, 200 mm**

1x 200 mm



**KNIPEX Elektrikerschere 95 05 155, 155 mm**

1x 155 mm

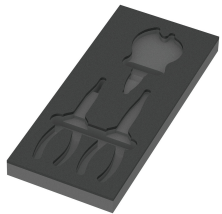


**9881 Schaumstoffeinlage KNIPEX Zangen Set 2, ohne Werkzeug, 172 x 30 x 392 mm**

05137381001<sup>1)</sup>

1x 172 x 30 x 392 mm

1) Achtung: Die Schaumstoffeinlage passt nicht in das Vorgängermodell 05501051001 des Werkstattwagens.



**Weblink**

<https://www.wera.de/de/05150181001>

Wera - 9781

05150181001 - 4013288225177

Wera Werkzeuge GmbH

Korzter Straße 21-25

D-42349 Wuppertal

Tel: +49 (0)2 02 / 40 45-0

E-Mail: [info@wera.de](mailto:info@wera.de)