

9524 Photovoltaik Montage-Werkzeugset 1, 7-teilig

Serie 7400 Kraftform Drehmomentschraubendreher



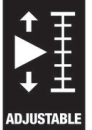
EAN:	4013288228017	Abmessung:	240x130x65 mm
Teilenr:	05136043001	Gewicht:	938 g
Artikel-Nr:	9524	Ursprungsland:	CZ
		Zolltarifnr.:	82054000

- Schraubwerkzeug-Set für die Installation von Photovoltaik-Anlagen
- Inklusive 2 Montageschlüssel 9108 für Solar-Stecker MC4 (Multi-Contact)
- Inklusive Drehmomentschraubendreher 7442 (3,0-6,0 Nm) mit Pistolengriff
- Inklusive Rapidaptor Bithalter 889/4/1 F mit Freilauffunktion für besonders schnelle Rückholbewegung ohne lästiges Absetzen beim Rechtsanzug
- Inklusive Joker Ringmaulschlüssel 6003, besonders geeignet für enge Bauräume; die spezielle Maulgeometrie erweitert die Ansetzmöglichkeiten des Werkzeugs
- Inklusive 1/2" Steckschlüsseleinsatz (geschlitzt) Gr. 17 für die Montage von Einbausteckverbindern
- Inklusive Werkzeugschaft 870/4 (Adapter 1/4" Sechskant auf 1/2" Vierkant) für handbetätigte 1/2" Steckschlüsseleinsätze

7-teiliges Werkzeug-Set für die Montage von Photovoltaik-Anlagen. 1 Drehmomentschraubendreher 7442 (Pistolengriff) für den Messbereich 3,0-6,0 Nm. Numerische Drehmomentwert-Anzeige. Verlässliches Übrerrutschen und akustisches Signal bei Erreichen des eingestellten Drehmoments. 1 Rapidaptor Bithalter 889/4/1 F mit Freilauffunktion für besonders schnelle Rückholbewegung ohne lästiges Absetzen beim Rechtsanzug. 1 Ringmaulschlüssel 6003 Joker. Durch die spezielle Maulgeometrie werden die Ansetzmöglichkeiten des Werkzeugs erweitert, damit ist der Ringmaulschlüssel besonders für enge Bauräume geeignet. 2 Montageschlüssel für Solar-Stecker MC4 (Multi-Contact). 1 Steckschlüsseleinsatz 1/2" (geschlitzt) Gr. 17 für die Montage von Einbausteckverbindern, 1 Werkzeugschaft (Adapter 1/4" auf 1/2") für handbetätigte Steckschlüsseleinsätze.



TORQUE TOOL



ADJUSTABLE



KRAFTFORM ERGONOMICS



ANTI ROLL-OFF



WERA 260 COMPATIBLE



SMALL ANGLE



TAKE IT EASY TOOL FINDER



RAPIDAPTOR TECHNOLOGY



RAPIDAPTOR TECHNOLOGY

Weblink

<https://www.wera.de/de/05136043001>

Wera - 9524

05136043001 - 4013288228017

Wera Werkzeuge GmbH

Korzerter Straße 21-25

D-42349 Wuppertal

Tel: +49 (0)2 02 / 40 45-0

E-Mail: info@wera.de

Für die Montage von Solar-Anlagen



Schraubwerkzeug-Set für die Installation von Photovoltaik-Anlagen



Das Set enthält die für die Montage von Solar-Anlagen notwendigen Schraubwerkzeuge wie Drehmomentschraubendreher, Ringmaulschlüssel und Montageschlüssel für Solar-Stecker.

Einstellbarer Drehmomentschraubendreher



Der Drehmomentschraubendreher 7442 mit Pistolengriff bietet eine variable Drehmomenteinstellung (3,0-6,0 Nm) bei höchster Genauigkeit. Einfache Einstellung des benötigten Drehmomentwertes ohne Sonderwerkzeug. Gute Ablesbarkeit des Skalenwertes. Rapidaptor-Schnellwechseltechnologie für blitzschnellen Bit-Wechsel. Unbegrenzt Lösemoment zum Lösen festsitzender Schrauben.

Einfache Einstellung



Einfache Einstellung des benötigten Drehmomentwertes von Hand.

Für Werkzeuge mit Pistolengriff



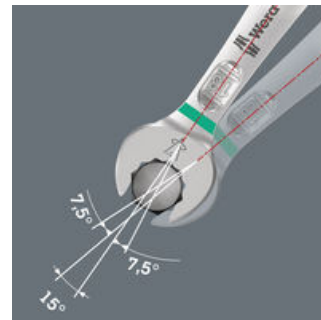
Zum Einsatz insbesondere mit Wera Drehmomentschraubendrehern mit Pistolengriff für ergonomischeres und schnelleres Arbeiten.

Für besonders enge Bauräume



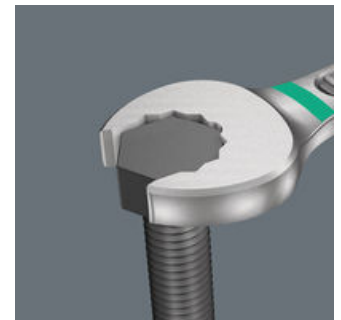
Der Ringmaulschlüssel Joker 6003 mit seiner besonderen Maulgeometrie - eine um 7,5° geschwenkte Maulseite und die Doppelsechskantgeometrie - verdoppelt die Ansetzmöglichkeiten bei wiederholter 180°-Drehung des Schlüssels um die Längsachse. Muttern bzw. Schraubenköpfe können alle 15° "gepackt" werden. Den jeweiligen Ansetzpunkt findet der Joker 6003 nach jedem Wenden sozusagen von selbst.

Joker 6003: Für weniger als 30° Schwenkwinkel



Durch die um 7,5° geschwenkte Maulseite, Doppelsechskantgeometrie und eine angepasste Anwendungsweise (Ansetzen - Schrauben - Drehen - erneut Ansetzen - Schrauben - Drehen usw.) können auch Schraubsituationen gelöst werden, die weniger als 30° Schwenkwinkel zulassen.

Doppelsechskant-Geometrie



Die Doppelsechskantgeometrie an der Maul- und der Ringseite sichert die formschlüssige Verbindung mit dem Schraubenkopf oder der Mutter und verringert die Abrutschgefahr.

Weblink

<https://www.wera.de/de/05136043001>

Wera - 9524

05136043001 - 4013288228017

Wera Werkzeuge GmbH

Korzter Straße 21-25


D-42349 Wuppertal

Tel: +49 (0)2 02 / 40 45-0

E-Mail: info@wera.de


Satz-Inhalt:

Serie 7400 Kraftform Pistolengriff, einstellbare Drehmomentschraubendreher (3,0-8,8 Nm) mit Rapidaptor Schnellwechselfutter, 7442 x 3,0-6,0 Nm

 05074702001 1x 7442 x 3,0-6,0 Nm




8790 HMC Deep Steckschlüsseinsatz mit Ausschnitt am Schaft, mit 1/2"-Antrieb, 17 x 76 mm

 05138007001 1x 17 x 76 mm




870/4 Werkzeugschaft (Verbindungsteil), 1/4" x 1/2" x 72 mm

 05138006001¹⁾ 1x 1/4" x 1/2" x 72 mm
1) Mit Kugel; für handbetätigte Steckschlüsseinsätze



889/4/1 F Rapidaptor Freilauf-Bithalter für Drehmomentschraubendreher mit Pistolengriff, 1/4" x 64 mm

 05052501001 1x 1/4" x 64 mm



6003 Joker Ringmaulschlüssel, 17 x 190 mm

05020208001 1x 17 x 190 mm



9108 Montagewerkzeug für Solar-Steckverbinder MC4, 115 mm

2x 115 mm



Weblink

<https://www.wera.de/de/05136043001>

Wera - 9524
05136043001 - 4013288228017

Wera Werkzeuge GmbH
Korzter Straße 21-25
D-42349 Wuppertal
Tel: +49 (0)2 02 / 40 45-0
E-Mail: info@wera.de

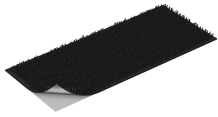
9524 Photovoltaik Montage-Werkzeugset 1, 7-teilig

Serie 7400 Kraftform Drehmomentschraubendreher



Klettstreifen 120, 120 x 50 mm

1x 120 x 50 mm



Weblink

<https://www.wera.de/de/05136043001>

Wera - 9524

05136043001 - 4013288228017

Wera Werkzeuge GmbH

Korzter Straße 21-25

D-42349 Wuppertal

Tel: +49 (0)2 02 / 40 45-0

E-Mail: info@wera.de