

Datenverwaltungs- und Berichtssoftware Fluke TruTest™



OPTIMIERTE DATENVERWALTUNG

Durch die intuitive Bedienung und die Funktion zur Erstellung maßgeschneiderter Berichte können Sie problemlos Prüfergebnisse, Kunden- und Standortdaten verwalten und Berichte schnell erstellen

ERSTELLUNG MASSGESCHNEIDERTER AUTOMATISCHER PRÜFABLÄUFE

Sie können zwischen voreingestellten Codes für automatische Prüfungen auswählen oder eigene Prüfabläufe erstellen und dadurch sicher sein, dass Elektriker und Techniker die richtigen Daten am richtigen Standort erfassen

ÜBERSICHTSDARSTELLUNG (DASHBOARD)

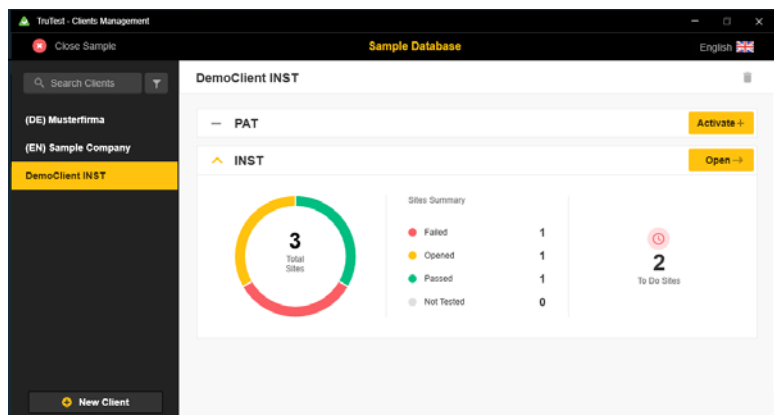
Anhand der Übersichtsdarstellung in Echtzeit kann sich der Anwender sofort einen Überblick über den Zustand bei allen Kunden verschaffen und nach Bedarf detailliertere Ansichten auswählen

Die bedienungsfreundliche Lösung zur Datenverwaltung

Die Software Fluke TruTest vereinfacht die Datenverwaltung und Berichterstellung für elektrische Systeme gegenüber herkömmlichen Verfahren. Unabhängig davon, ob Sie ortsfeste Installationen oder Geräte in einem Gebäude prüfen, Reparaturen in einer Werkstatt kontrollieren oder Wiederholungsprüfungen durchführen, ist eine ordnungsgemäße Datenverwaltung von entscheidender Bedeutung, um für den Kunden leicht verständliche Berichte erstellen zu können. Dank der Kompatibilität mit immer mehr Test- und Messgeräten von Fluke und Beha-Amprobe können Sie mit der TruTest Software Messergebnisse schnell und einfach direkt aus Ihren Installations- und Gerätetestern importieren, Dateien verwalten oder bei Bedarf manuell eingeben.

Mit einer optimierten Bedienoberfläche und einem intuitiven Arbeitsablauf können Messdaten einfach in druckfähige Prüfprotokolle und Berichte mit Ihrem Firmenlogo und Ihrer elektronischen Signatur formatiert werden.

- Einfache Verwaltung der Messdaten
- Schnelle Erstellung von Prüfprotokollen und Berichten
- Kostenlose Updates für 5 Jahre nach der Installation
- Einfache Datenerfassung und Übertragung in Datenbanken
- Ermöglicht manuelle Dateneingabe
- Intuitive Bedienoberfläche
- Schnell und einfach



Auswahlübersicht der TruTest Software-Module



Kompatibilität

TruTest™ ist mit einer wachsenden Liste von Testern von Fluke und Beha-Amprobe kompatibel. Hierzu zählen folgende Modelle.

Gerätetester

- Fluke 6500
- Fluke 6500-2
- Beha-Amprobe GT-600
- Beha-Amprobe GT-650
- Beha-Amprobe GT-800
- Beha-Amprobe GT-900

Installationstester

- Fluke 1653
- Fluke 1653B
- Fluke 1654B
- Fluke 1662
- Fluke 1663
- Fluke 1664 FC
- Beha-Amprobe ProInstall-100
- Beha-Amprobe ProInstall-200

Datenbanken aus der Fluke DMS-Software oder der Beha-Amprobe ES Control-Software können ebenfalls konvertiert und auf die TruTest Software Plattform übertragen werden. Für die Konvertierung der DMS/ES Control-Datenbank wird Microsoft Access Runtime 2016 benötigt.

(*) Weitere Informationen finden Sie in der TruTest Anleitung.

Umfassende Erstellung von Berichten und Protokollen

Die Fluke TruTest Software vereinfacht die Erstellung von Berichten, sodass Sie schnell und einfach aussagefähige Prüfprotokolle und Berichte erstellen können, was Ihnen Zeit und Geld spart. Enthalten ist eine wachsende Liste von Berichten, die für regionale Normen wie DIN VDE 0701-0702, ÖVE/ÖNORM E 8701, SNR 462638 und NEN3140 geeignet sind. Alle Berichte sind auf Knopfdruck verfügbar, und eine vorkonfigurierte internationale Vorlage sorgt dafür, dass die TruTest Software Ihre Aufgaben erfüllt, unabhängig von Ihrem Standort.

Baumstruktur

Eine hierarchische Baumstruktur dient zur Darstellung von Kunden, Standorten, Unterverteilungen, Stromkreisen, Aufstellungsorten und Geräten. Diese Darstellung ist ideal in größeren Installationen und bei einer größeren Anzahl von Geräten, sodass Sie einen guten Überblick über durchzuführende Prüfungen und zu erstellende Berichte behalten. Jedes Element ist als einzelner Baumknoten dargestellt. Nach Auswahl eines Baumknotens werden dessen Eigenschaften angezeigt. In der Baumstruktur können weitere Knoten hinzugefügt, Knoten gelöscht, Knoten kopiert, Teilbäume kopiert und Knoten bearbeitet werden.

Demo-Software und Softwarepakete

Kostenlose Demo-Software ist unter www.fluke.com/trutestsoftware erhältlich. Starten Sie nach dem Download die Installation durch Doppelklick auf die Softwaredatei. Das Setup-Programm führt Sie durch den Installationsvorgang. Befolgen Sie die auf dem Bildschirm angezeigten Installationsanweisungen.

Nach dem Kauf von TruTest™ Lite oder TruTest™ Advanced mit erweiterten Funktionen erhalten Sie einen Code, mit dem Sie vollen Zugriff auf die erworbenen Funktionen erhalten.

Spezifikationen

Funktion	Demo	Lite	Advanced
Datenbankstruktur (lokal eigenständig oder serverbasiert)	Lokal	Lokal	Lokal
Modul für Gerätetester (PAT)	•	•	•
Unterstützte Gerätetester	Fluke 6500, Fluke 6500-2, Beha-Amprobe GT-600, Beha-Amprobe GT-650, Beha-Amprobe GT-800, Beha-Amprobe GT-900		
Maximal hinzufügbare Kunden	1	2	Unbegrenzt
Maximal hinzufügbare Standorte pro Kunde	2	5	Unbegrenzt
Maximal hinzufügbare Aufstellungsorte pro Kunde	5	50	Unbegrenzt
Maximal hinzufügbare Geräte pro Kunde	20	1000	Unbegrenzt
Modul für Installationstester (INST)	•	•	•
Unterstützte Installationstester	Fluke 1653, Fluke 1653B, Fluke 1654B, Fluke 1662, Fluke 1663, Fluke 1664 FC, Beha-Amprobe ProInstall-100, Beha-Amprobe ProInstall-200		
Maximal hinzufügbare Kunden	1	2	Unbegrenzt
Maximal hinzufügbare Standorte pro Kunde	2	5	Unbegrenzt
Maximal hinzufügbare Aufstellungsorte pro Kunde	5	25	Unbegrenzt
Maximal hinzufügbare Geräte pro Kunde	50	200	Unbegrenzt
Inklusive Demo-Datenbank	•	•	•
Kunden erstellen	•	•	•
Kunden umbenennen		•	•
Kunden löschen	•	•	•
Knoten erstellen	•	•	•
Knoten verschieben	•	•	•
Knoten umbenennen		•	•
Knoten löschen	•	•	•
Kundeninformationen bearbeiten		•	•
Standortinformationen bearbeiten		•	•
Aufstellungsort-Informationen bearbeiten		•	•
Geräteinformationen bearbeiten		•	•
Prüfinformationen bearbeiten		•	•
Prüfschritt hinzufügen		•	•
Prüfschritt löschen		•	•
Prüfschritt bearbeiten		•	•
Anmerkungen hinzufügen		•	•
Anhang (Datei) zur Anmerkung hinzufügen			•
Anmerkung bearbeiten		•	•
Anmerkung löschen		•	•
Daten aus Gerät lesen	•	•	•
Daten aus Datei lesen	•	•	•
Konfliktmanagement-Daten lesen	•	•	•
Baumstruktur der Datenzuordnung lesen	•	•	•
Daten auf das Gerät laden			•*

* kompatible Anwendung erforderlich

Technische Daten (Fortsetzung)

Funktion	Demo	Lite	Advanced
Suche anwenden	•	•	•
Berichte anzeigen	Mit Wasserzeichen	•	•
Protokolle anzeigen	Mit Wasserzeichen	•	•
Speichern (PDF, XML,...) /Berichte drucken		•	•
Speichern (PDF, XML,...)/Protokolle drucken		•	•
Techniker hinzufügen	Techniker (Demo)	•	•
Techniker bearbeiten		•	•
Techniker löschen		•	•
Techniker drucken		•	•
Prüfgeräte hinzufügen	Prüfgerät (Demo)	•	•
Prüfgeräte bearbeiten		•	•
Prüfgeräte löschen		•	•
Prüfgeräte drucken		•	•
Meine Unternehmensinformationen bearbeiten	Unternehmen (Demo)	•	•
Firmenlogo bearbeiten	Logo (Demo)		•
Logo für Protokoll bearbeiten	Logo (Demo)		•
Automatische Prüfabläufe, Codes anzeigen	•	•	•
Automatische Prüfabläufe, Code-Favoriten auswählen		•	•
Automatische Prüfabläufe, Code-Favoriten drucken		•	•
Automatische Prüfabläufe, alle Codes drucken		•	•
Automatische Prüfabläufe, maßgeschneiderte Codes erstellen			•
Automatische Prüfabläufe, maßgeschneiderte Codes bearbeiten			•
Automatische Prüfabläufe, maßgeschneiderte Codes kopieren			•
Automatische Prüfabläufe, maßgeschneiderte Codes löschen			•
Automatische Prüfabläufe, maßgeschneiderte Codes drucken			•
Sicherungskopie erstellen		•	•
Sicherungskopie wiederherstellen		•	•
Maximale Anzahl an Nutzern	1 Demo-Nutzer	2	Unbegrenzt
Nutzer hinzufügen		•	•
Nutzer bearbeiten		•	•
Nutzerfunktionen		•	•
Nutzerfunktionen bearbeiten		•	•
Nutzerliste drucken		•	•
Grenzwerte bearbeiten		•	•
Verfügbare Sprachen		EN, DE, FR, IT, NL	
Unterstützte Protokolle gemäß Normen	DIN VDE 0701-0702, ÖVE/ÖNORM E 8701, SNR 462638, NEN3140, internationale Vorlage		
Sprache ändern	•	•	•
Land ändern	•	•	•
Berichtssprache ändern			•
Ablaufdauer	60 Tage	Unbegrenzt	
Kostenlose Updates	(ab Installationsdatum)	5 Jahre (Datum ab Eingabe des Seriencodes)	
Popup-Hinweis vor Ablauf	Täglich	Alle 30 Tage nach einem 5-jährigen kostenlosen Update-Zeitraum	
Aktivierungsdatum mit Tagen bis zum Ablauf	•	•	•

Systemanforderungen

Art	Anforderungen
Betriebssystem	<ul style="list-style-type: none"> • Microsoft Windows 10, 64 Bit und 32 Bit (empfohlen) • Microsoft Windows 8/8.1, 64 Bit und 32 Bit • Microsoft Windows 7 mit Service Pack 1, 64 Bit und 32 Bit
Systemspeicher	Mindestens 4 GB RAM (64 Bit) oder 2 GB RAM (32 Bit)
Festplattenspeicher:	Mindestens 2 GB verfügbarer Festplattenspeicher
Anzeigeauflösung:	Mindestens 1366 x 768
Kommunikationsschnittstellen:	USB

Bestellinformationen

FLK-TRUTEST-LITE Software

Lizenzcode für das Softwarepaket TruTest Lite

FLK-TRUTEST-ADV Software

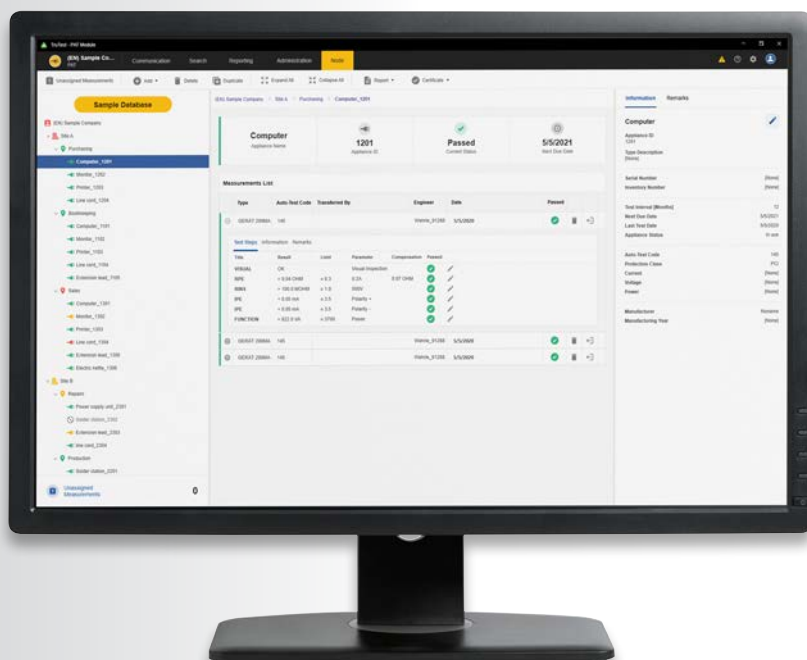
Lizenzcode für das Softwarepaket TruTest mit erweiterten Funktionen

FLK-TRUTEST-CD Software-CD

TruTest Software-CD (für den Fall, dass die Software nicht von der Website heruntergeladen werden kann), Lizenzcode separat erhältlich.

Produktpakete

Die TruTest Software ist auch als Teil der Produktpakete für Gerätetester oder Installationstester erhältlich. Weitere Informationen erhalten Sie unter www.fluke.com oder bei Ihrem Fluke Vertriebspartner.



Fluke. *Damit Ihre Welt intakt bleibt.*

Fluke Deutschland GmbH

In den Engematten 14
79286 Glottertal
Telefon: 0 69 2 2222 0203
E-Mail: CS.Deutschland-ELEK@Fluke.com
E-Mail: CS.Deutschland-INDS@Fluke.com
www.fluke.de

Technischer Beratung:

Beratung zu Produkteigenschaften,
Spezifikationen, Messgeräte und
Anwendungsfragen
Tel.: +49 (0) 7684 8 00 95 45
E-Mail: techsupport.dach@fluke.com

Fluke Austria GmbH

Liebermannstraße F01
2345 Brunn am Gebirge
Telefon: +43 (0) 1 928 9503
E-Mail: roc.austria@fluke.nl
www.fluke.at

Fluke (Switzerland) GmbH

Industrial Division
Hardstrasse 20
CH-8303 Bassersdorf
Telefon: +41 (0) 44 580 7504
E-Mail: info@ch.fluke.nl
www.fluke.ch

©2020, 2021 Fluke Corporation. Alle Rechte vorbehalten.
Änderungen vorbehalten. 4/2021 210399-de

Dieses Dokument darf nicht ohne die schriftliche
Genehmigung der Fluke Corporation geändert werden.