

Warmschrumpf-Verbindungs-muffe

für Fernmeldekabel

Zur Verbindung und Herstellung von Kabelabzweigen von Fernmeldekabeln mit Aderisolierungen aus PVC und PE mit Schichtausenmantel (z. B. A-2YF(L)2Y, A-02YSF(L)2Y, A-PWE2Y, A-PM, A-PM2Y, A-PMbc). Geeignet für Aderverbinder.



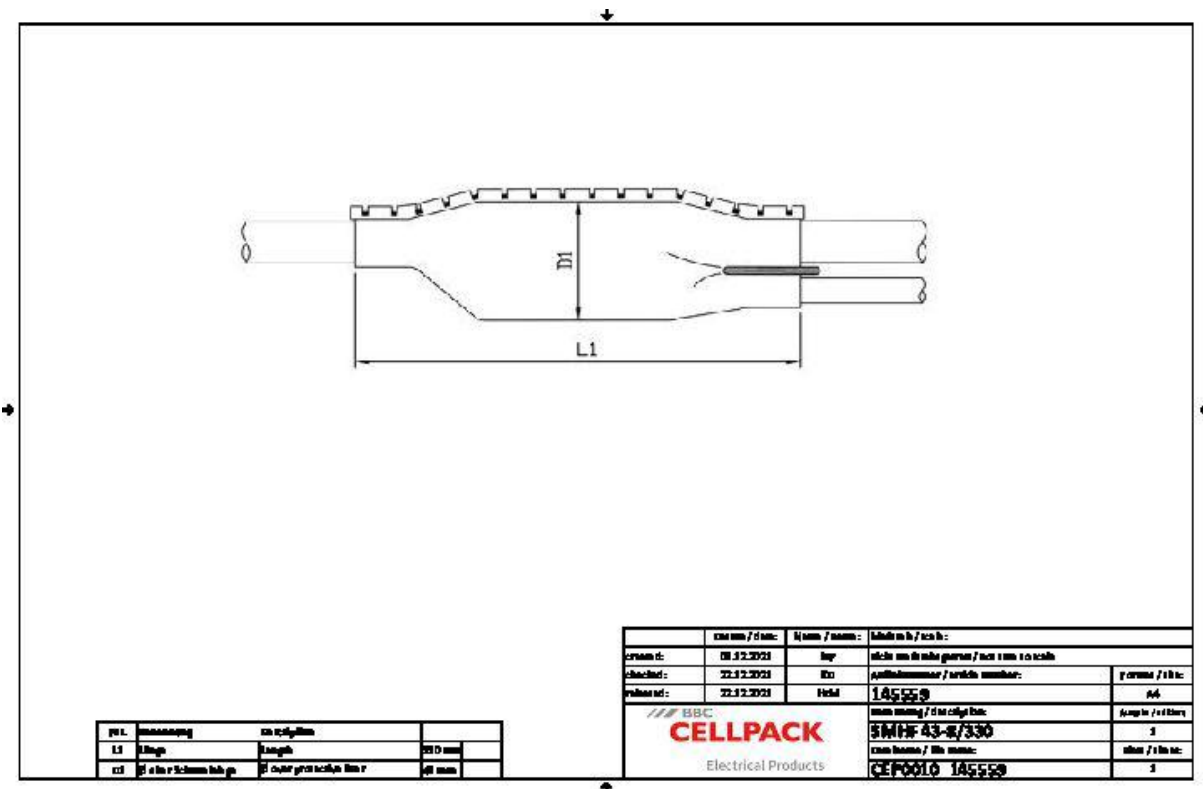
Produktbeschreibung

Artikelname	SMHF 43-8/330
Artikelnummer	145559
Optionales Zubehör	Montage-Set MSFA (pro Abzweig wird ein Set benötigt) Aderverbinder AVS (siehe Verbindungstechnik)

Eigenschaften
Kompakte Abmessungen
Geeignet für geschnittene und ungeschnittene Kabel
Demontierbar (für Reparaturzwecke, Umschaltungen)
Beständig gegen chemische Einflüsse
Beständig gegen Erdalkalien
Stabilisiert gegen UV-Strahlen
Frei von lackbenetzungsstörenden Substanzen
Halogenfrei
Wasserdicht und feuchtigkeitsgeschützt

Anwendungen
Innenraum (auch mit hoher Feuchtigkeitseinwirkung)
Freiluft
Erdreich
Wasser
Installationskanäle
Leerrohre

Technische Daten



Artikelname	SMHF 43-8/330
Artikelnummer	145559
Länge L1	330 mm
Durchmesser D1 über Schutzeinlage	43 mm
Durchmesser Kabel min	8 mm
Durchmesser Kabel max	35 mm
Fernmeldekabel gespleißt mit Aderverbinder Anzahl der Doppeladern 0,4 mm max	30 Stück
Fernmeldekabel gespleißt mit Aderverbinder Anzahl der Doppeladern 0,6 mm max	20 Stück
Fernmeldekabel gespleißt mit Aderverbinder Anzahl der Doppeladern 0,8 mm max	10 Stück
Fernmeldekabel gespleißt mit Aderverbindungsleisten Anzahl der Doppeladern 0,4 mm max	40 Stück
Fernmeldekabel gespleißt mit Aderverbindungsleisten Anzahl der Doppeladern 0,6 mm max	30 Stück
Fernmeldekabel gespleißt mit Aderverbindungsleisten Anzahl der Doppeladern 0,8 mm max	20 Stück

Logistik Daten

Artikelname	SMHF 43-8/330
Artikelnummer	145559
Lieferumfang	Schrumpfmanschette flexible Verschlusschiene Schutzeinlage Trockenmittel Schirmverbindungsleitung mit Klemmen Flammschutzfolie PVC-Isolierband Reinigungstuch Schmirkelleinen Montageanleitung
Haltbarkeit Zusatztexte	Unbegrenzt lagerfähig
Ursprungsland	Deutschland
Zolltarifnummer	39173900
EAN/GTIN	4010311005386

Verpackungsdaten

Alternativmengeneinheit	Beutel1	Pal. EUR
Basismenge	1	200
Basismengeneinheit	Stück	Stück
Länge (mm)	348	1200
Breite (mm)	220	800
Höhe (mm)	32	1130
Nettogewicht (kg)	0.306	61.2
Bruttogewicht (kg)	0.306	90.2