

Technisches Datenblatt

Kabel- und Rohr-Abstandschelle 732 mit Gewindeanschluss

Artikelnummer: 1360248



Mit Gewinde M6.



St

Stahl

GTP

galvanisch verzinkt, transparent passiviert

Stammdaten

| | |
|---------------------|---|
| Artikelnummer | 1360248 |
| Typ | 732 24 GTP |
| Bezeichnung 1 | Abstandschelle |
| Bezeichnung 2 | mit Gewindeanschluss M6 |
| Hersteller | OBO |
| Dimension | 22-24mm |
| Werkstoff | Stahl |
| Oberfläche | galvanisch verzinkt, transparent passiviert |
| Oberflächennorm | |
| Kleinste VK-Einheit | 50 |
| Mengeneinheit | Stück |
| Gewicht | 1,84 kg |
| Gewichtseinheit | kg/100 St. |

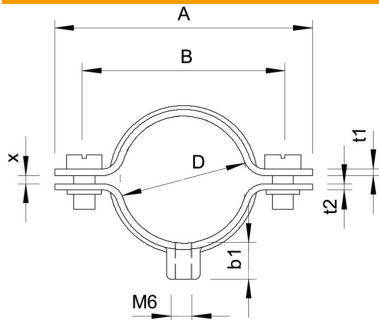
Technisches Datenblatt

Kabel- und Rohr-Abstandschelle 732 mit Gewindeanschluss

Artikelnummer: 1360248



Abmessungen



| | |
|--------|-------|
| Länge | 50 mm |
| Maß A | 50 mm |
| Maß B | 38 mm |
| Maß b1 | 8 mm |
| Maß t1 | 1 |
| Maß t2 | 1,25 |
| Maß x | 2 mm |

Technische Daten

| | |
|--------------------------------|------------------|
| Abstand zur Wand | ja |
| Anzahl der Kabel/Rohre | 1 |
| Ausführung | geschlossen |
| Befestigungsart | Gewindeanschluss |
| für Durchmesser | 22-24 |
| Geeignet im Brandschutzbereich | ja |
| Größe | PG16 |
| Halogenfrei | ja |
| Kunststoffummantelt | nein |
| Lochgröße | M6 mm |
| Materialstärke | 1 mm |
| Schraube | M5 x 12 |
| Spannbereich D max. | 24 mm |
| Spannbereich D min. | 22 mm |
| UV-beständig | ja |