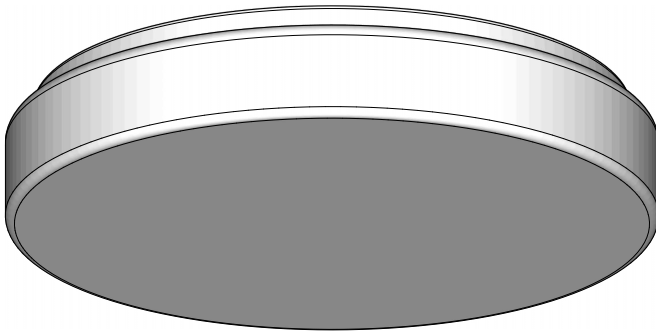


## Montageanleitung

Ⓒ mounting instruction Ⓕ Notice de montage Ⓓ Instrukcja montaży  
Ⓔ Instrucciones de montaje Ⓖ Istruzioni di montaggio

### RUFO2 360Z

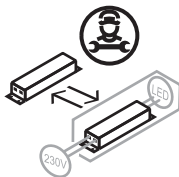
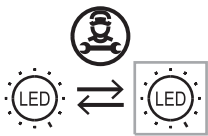


RIDI Leuchten GmbH  
Hauptstrasse 31 - 33 · D-72417Jungingen  
Tel. 07477/872-0 · Fax 07477/872-48  
kontakt@ridi.de · www.ridi.de

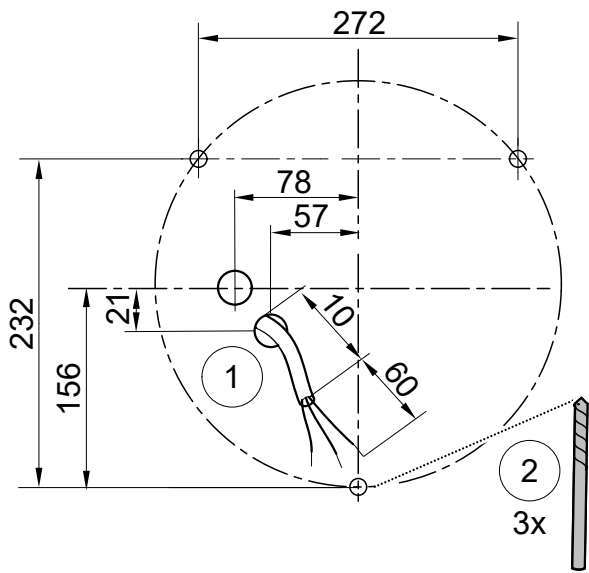


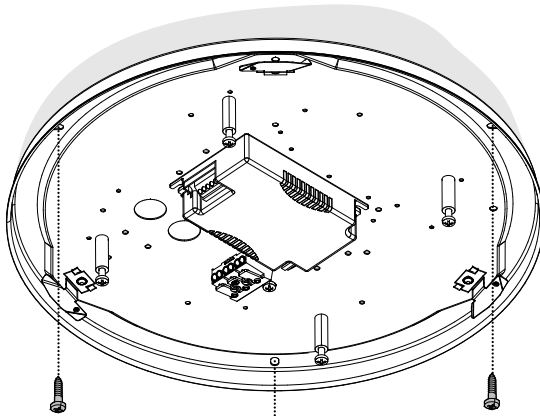
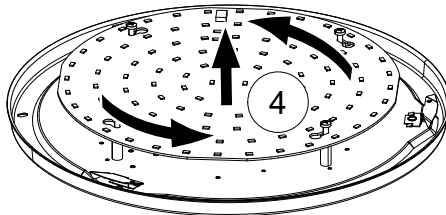
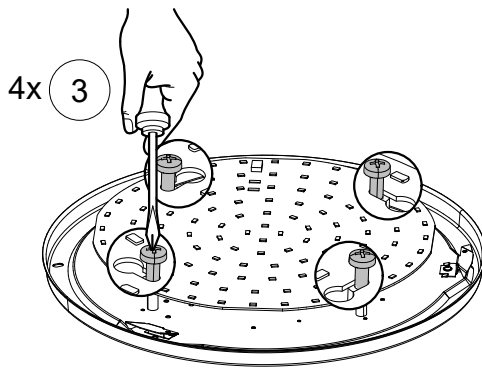
- (D) Für die Installation und für den Betrieb der Leuchten sind die nationalen Sicherheitsvorschriften zu beachten.
- (GB) Please note national safety instructions for installation and operation of this luminaire.
- (F) Pour l'installation et le fonctionnement des luminaires il est impératif de respecter les normes nationales de sécurité en vigueur.
- (PL) W celu prawidłowej instalacji i poprawnego działania oprawy należy przestrzegać krajowych przepisów bezpieczeństwa.
- (E) Para la instalación y la puesta en funcionamiento de las luminarias deben observarse las normas nacionales de seguridad.
- (I) Per l'installazione e il funzionamento delle lampade si fa riferimento alle normative di sicurezza nazionali.

- (D) Die Lichtquelle dieser Leuchte darf nur vom Hersteller oder einem von ihm beauftragten Servicetechniker oder einer vergleichbar qualifizierten Person ersetzt werden.
- (GB) Only the manufacturer, a trained service technician or another equally qualified person is permitted to replace the light source of this luminaire.
- (F) La source lumineuse de ce luminaire ne peut être remplacée que par le fabricant, un technicien de service mandaté par celui-ci ou une personne présentant une qualification analogue.
- (PL) Wymiany źródła światła w tej oprawie oświetleniowej może dokonać wyłącznie producent bądź uprawniony pracownik serwisu albo osoba o podobnych kwalifikacjach.
- (E) La fuente de luz de esta luminaria solamente podrá ser sustituida por el fabricante o una persona designada por este, ya sea un técnico de servicio u otra persona debidamente cualificada.
- (I) La sorgente luminosa di tale lampada può essere sostituita solo dal produttore o da un tecnico di assistenza da questi designato oppure da personale dotato di qualifica equivalente.




IP40





3x 5

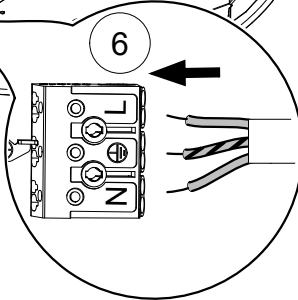
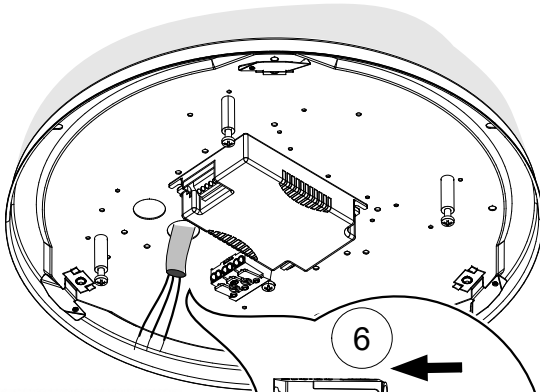
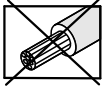



  
 bauseits  
 to be supplied on-site  
 À prévoir sur place  
 we własnym zakresie  
 por parte del cliente  
 a cura del cliente

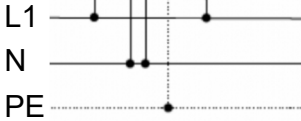
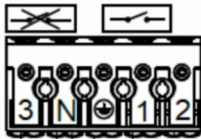
**RIDI**  
..... V  
..... Hz



	Ø	A
	0,8-1,2	9
max. ø1,8mm	1,3-1,8	12
	mm²	A
	sol. 0,5-1,0	9
0,5-2,5mm²	1,5-2,5	12

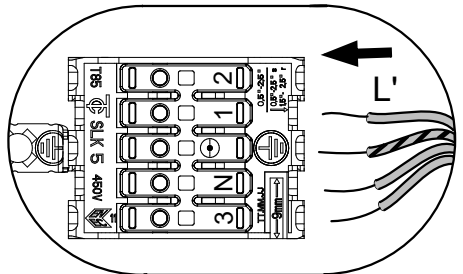
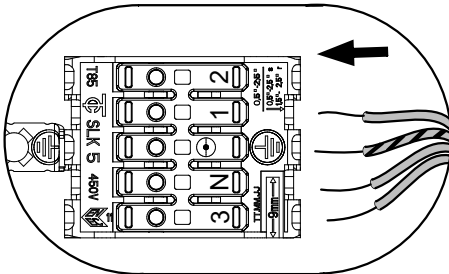


...EDS3

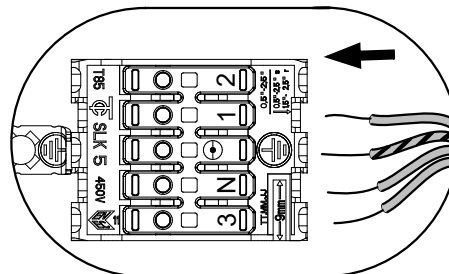


**RIDI**  
Montageanleitung  
Radarsensor  
RUFO2  
RUFO-ECO2  
MON6772

...RS



...2K



...DALI

