

Technisches Datenblatt

Trägerklammer SSP 20-40, VA M6

Artikelnummer: 1486242



Diese Art Trägerklammer wird auf den Träger aufgeschoben und mittels einer Druckwanne und Schraube (M8) am Träger oder Flacheisen fixiert. Die Sechskantschraube hat eine Schlüsselweite von 10 mm. Im Schellenkörper sind außerdem zwei weitere M6 Gewinde eingebracht, um zum Beispiel Gewindestangen zu befestigen.



- A2** Edelstahl, rostfrei
- 2B** blank, nachbehandelt

Stammdaten

| | |
|---|-------------------------------------|
| Artikelnummer | 1486242 |
| Typ | SSP 20-40 M6 A2 |
| Bezeichnung 1 | Trägerklammer |
| Bezeichnung 2 | schwere Ausführung |
| Hersteller | OBO |
| Dimension | 20-40mm |
| Werkstoff | Edelstahl, rostfrei |
| Oberfläche | blank, nachbehandelt |
| Oberflächennorm | |
| Kleinste VK-Einheit | 25 |
| Mengeneinheit | Stück |
| Gewicht | 27,7 kg |
| Gewichtseinheit | kg/100 St. |
| CO ₂ Fußabdruck (GWP) Cradle-to-Gate | 1,3072 kg CO _e / 1 Stück |

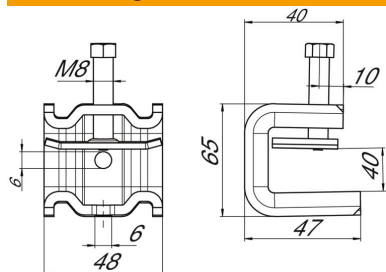
Technisches Datenblatt

Trägerklammer SSP 20-40, VA M6

Artikelnummer: 1486242



Abmessungen



| | |
|-------|-------|
| Maß B | 48 mm |
| Maß H | 65 mm |
| Maß L | 47 mm |

Technische Daten

| | |
|-------------------------------------|---------|
| Anschlussart/-bauteil | Gewinde |
| Befestigungsart | klemmen |
| Bruchlast F1 | 1,4 kN |
| Bruchlast F2 | 1,3 kN |
| Flanschdicke F max. | 40 mm |
| Flanschdicke F min. | 20 mm |
| Geeignet für Gewindestange metrisch | 6 |
| Gewinde | M8 |
| Gewinde metrisch | 8 |
| Scharnier justierbar | nein |
| Scharnierend | nein |