

## socle de prise tableau droit - plastron 75x75, fixation 60x60

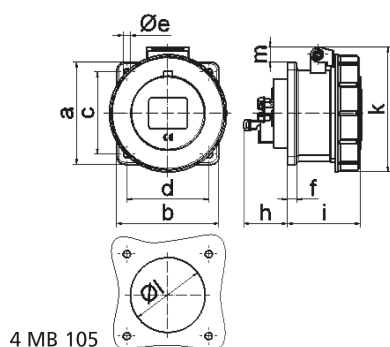


| Description de l'article             |  |
|--------------------------------------|--|
| Référence                            | 13746                                      |
| EAN                                  | 4024941137461                              |
| Groupe de produits                   | socle de prise tableau Quick-Connect droit |
| Intensité                            | 16A  |
| Nombre de pôles                      | 5p   |
| Disposition des phases               | 3P+N+PE                                    |
| Emplacement du contact de protection | 7h   |
| Tension                              | 277/480 à 288/500V                         |

| Description de l'article                               |   |
|--|---|
| Fréquence  | 50 et 60Hz  |
| Indice de protection                                   | IP67  |
| Code couleur   | noir  |
| Couleur de l'appareil                                  | couv. rabatt. noir RAL 9005, anneau baïonnette gris RAL7035, boîtier gris RAL 7035              |
| Connectique  | technique de connexion à ressort sans vis avec bornes à ressort de traction avec contact Kontex |
| Section maximale des conducteurs                       | 4,0 mm <sup>2</sup>   |
| Entrée de câble  | autre   |
| Hauteur de l'appareil en mm                            | 92mm  |
| Largeur de l'appareil en mm                            | 86mm  |
| Profondeur de l'appareil en mm                         | 91mm  |
| Dimension verticale du plastron en mm                  | 75mm  |
| Dimension horizontale du plastron en mm                | 75mm  |
| Écartement vertical entre les trous de perçage en mm   | 60mm  |
| Écartement horizontal entre les trous de perçage en mm | 60mm  |
| Matériau du boîtier                                    | polyamide   |
| Contacts   | le porte-contacts est en polyamide, les contacts sont en laiton nu                              |

| Données logistiques |                |
|---------------------|----------------|
| Poids unitaire      | 0.17 Kg / null |
| Type d'emballage    | null           |

| Données logistiques |               |
|---------------------|---------------|
| Contenu             | 1 ST          |
| EAN                 | 4024941137461 |
| Longueur            | 91 mm         |
| Largeur             | 86 mm         |
| Hauteur             | 92 mm         |
| Poids               | 0,171 kg      |
| Volume              | 719,992 ccm   |
| Type d'emballage    | null          |
| Contenu             | 10 ST         |
| EAN                 | 4024941830218 |
| Longueur            | 245 mm        |
| Largeur             | 177 mm        |
| Hauteur             | 185 mm        |
| Poids               | 1,833 kg      |
| Volume              | 7 140 ccm     |



| Ampere         | 16   | 16   | 16   | 32    | 32    | 32    |
|----------------|------|------|------|-------|-------|-------|
| Polzahl        | 3    | 4    | 5    | 3     | 4     | 5     |
| a              | 75,0 | 75,0 | 75,0 | 75,0  | 75,0  | 75,0  |
| b              | 75,0 | 75,0 | 75,0 | 75,0  | 75,0  | 75,0  |
| c              | 60,0 | 60,0 | 60,0 | 60,0  | 60,0  | 60,0  |
| d              | 60,0 | 60,0 | 60,0 | 60,0  | 60,0  | 60,0  |
| e ø            | 5,5  | 5,5  | 5,5  | 5,5   | 5,5   | 5,5   |
| f              | 7,0  | 7,0  | 7,0  | 8,0   | 8,0   | 8,0   |
| h              | 35,5 | 35,5 | 35,5 | 46,0  | 46,0  | 46,0  |
| i              | 57,0 | 58,0 | 57,0 | 65,0  | 65,0  | 65,0  |
| k              | 76,0 | 83,0 | 93,0 | 100,0 | 100,0 | 106,0 |
| l ø            | 45,0 | 45,0 | 55,0 | 60,0  | 60,0  | 60,0  |
| m              | 3,5  | 7,0  | 11,5 | 12,0  | 12,0  | 17,0  |
| Leiter mm² min | 1,5  | 1,5  | 1,5  | 2,5   | 2,5   | 2,5   |
| Leiter mm² max | 4    | 4    | 4    | 10    | 10    | 10    |