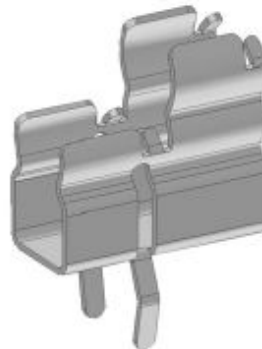


Haltefeder für Sicherungen 6,3x32mm

Artikel-Nr.: 60973

Haltefeder



Anschlussart:	Lötanschluss
Montageart:	auf Leiterplatte
Stromart:	AC/DC
Bemessungsstrom:	6.3 A
Bemessungsspannung:	500 V
Abmessungen der Feinsicherung:	6,3x32 mm

Letzte Aktualisierung am: 05.11.2023 08:28:40



Altlampen sind getrennt zu entsorgen.

Alle Produktangaben sind Angaben des Herstellers und ohne Gewähr. Betriebswerte und Maße gelten mit den üblichen geringfügigen Abweichungen. Alle Maße sind Größtmaße. Die angegebene Lebensdauer versteht sich als ungefähre Richtwert und ist ohne Gewähr. Alle Abbildungen ähnl.; technische bzw. Design-Änderungen sowie Liefermöglichkeiten vorbehalten. Darüber hinaus gelten die aktuellen AGB der Scharnberger+Hasenbein GmbH.



Scharnberger + Hasenbein Elektro GmbH
Calenberger Straße 21 · 31171 Nordstemmen
Tel. 05069 8063-0 · Fax: 05069 8063-63
info@sh-licht.de · www.sh-licht.de