

REPEATER PS DALI-2

Artikelnummer **GTIN**
 EP10429996 4015120429996



Produktbeschreibung

Universeller DALI-2-Signalverstärker (Repeater) mit integrierter Busspannungsversorgung (150 mA) zur Erweiterung der DALI-Leitungslänge. Der DALI-Repeater erweitert die maximal zulässige Länge der Steuerleitung von 300 m auf 600 m. Eine separate DALI-Spannungsversorgung ist nicht erforderlich. DALI-Befehle werden bidirektional in beide Richtungen übertragen, elektrisch sind die Busteilnehmer vor und hinter dem Repeater galvanisch voneinander getrennt. In einer DALI-Linie lassen sich mehrere Repeater parallel oder kaskadiert einsetzen (max. 2 Ebenen).



Technische Daten

ALLGEMEIN	
Geräteklasse	Signalverstärker
Lieferumfang	*UNDEFINED TEXT*
Konformität	CE, EAC, RoHS, WEEE
Garantie	3 Jahre
BEFESTIGUNG	
Montageart	Decken- und Wandmontage
Montageort	Decke / Wand
Einbaumaß	Einbaulänge: 170 mm x Einbaubreite: 59 mm x Einbautiefe: 29 mm, Ø 4 mm
Anschlussart	Steckklemme
Anschließer Leiterquerschnitt	0,5 - 2,5 mm ²
GEHÄUSE	
Abmessungen	Länge 170 mm x Breite 59 mm x Höhe 29 mm
Gewicht	125 g

Schutzart	IP20
Zulässige Umgebungstemperatur	-20 °C...+50 °C
Farbe	weiß

ELEKTRISCHE AUSFÜHRUNG

Steuerungssystem	DALI-2
Schutzklasse	II
Nennspannung	100 - 240 V ~50 Hz
Ausgangsspannung	16 V DC
Ausgangsstrom	150 mA
Spitzenstrom DALI	2 mA
Leistungsaufnahme	4 W

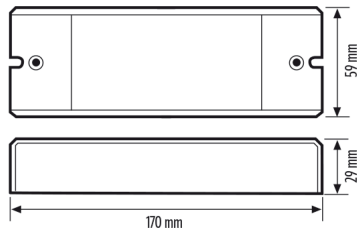
AUTOMATION

Ausgangsspannung_max	16 V
Ausgangsstrom	150 mA

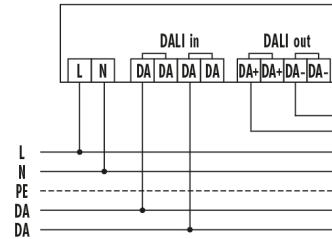
REPEATER PS DALI-2

Artikelnummer **GTIN**
EP10429996 4015120429996

Maßzeichnung



Schaltplan



Standardbetrieb

Ausführliche Produktbeschreibung

- Universeller DALI-2-Signalverstärker (Repeater) mit integrierter Busspannungsversorgung (150 mA)
- Ermöglicht Verlängerung der DALI-Steuerleitung
- Busteilnehmer vor und hinter dem Repeater sind galvanisch voneinander getrennt
- DALI-Geräte hinter dem Repeater werden von Steuereinheit des DALI-Busses mitadressiert
- Die DALI-Befehle werden bidirektional in beide Richtungen übertragen
- In einem DALI-Linie lassen sich mehrere Repeater parallel oder kaskadiert einsetzen (max. 2 Ebenen)
- Maximale Anzahl von 64 DALI-Betriebsgeräten im Bussystem bleibt unverändert