

Zubehör Einbaustrahler

Dekorring Eco R 68 rund chrom-glanz



Beschreibung:

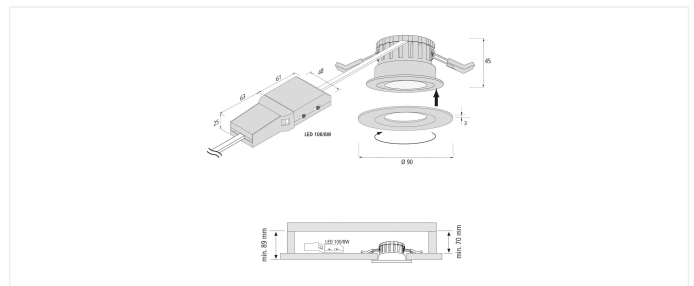
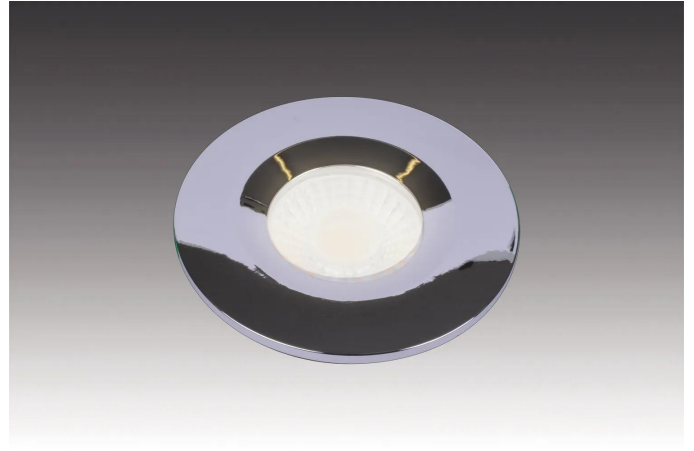
Farbiger Dekorring für Eco R 68 Modul

Anschluss: 220 - 240V / 50 - 60Hz

Zeichen: CE, MM

EAN-Nr.: 4,05127E+12

Gewicht: 0,012 kg



Artikel-Nr.:
20501022204

ggf. eingeschränkt verfügbar

Verfügbare Ausführungen

Wählen Sie aus den untenstehenden Ausführungen. Die aktuell gewählte ist jeweils farbig unterlegt.

Artikel-Nr.	Bezeichnung	Bohrdurchmesser	Gehäusefarbe	Anschluss
20501021506	Aufbauring R 55 chrom-matt	-	-	-
20501021508	Aufbauring R 55 edelstahloptik	-	-	-
20501021106	Aufbauring R 68 chrom-matt	-	-	-
20501021108	Aufbauring R 68 edelstahloptik	-	-	-
20501021803	Aufbauring R 68 schwarz	-	-	-
20501021206	Aufbauring Q 68 chrom-matt	-	-	-
20501021208	Aufbauring Q 68 edelstahloptik	-	-	-
20501021203	Aufbauring Q 68 schwarz	-	-	-
61500030121	Montagefeder AR 35	-	-	-
61500030111	Montagefeder AR 45	-	-	-
61500030101	Montagefeder AR/AQ/FAR/FAQ/ 68-78	68-78mm	-	-
61500030131	Montagefeder HV 68/78	68-78mm	-	-
20501021406	Adapterring SR 68 rund chrom-matt	-	-	-
20501021408	Adapterring SR 68 rund edelstahloptik	-	-	-
20501021401	Adapterring SR 68 rund weiß	-	-	-
20501021416	Adapterring SR 68 eckig chrom-matt	-	-	-
20501021418	Adapterring SR 68 eckig edelstahloptik	-	-	-
20501021411	Adapterring SR 68 eckig weiß	-	-	-
20501021908	Aufbauring AR 68 edelstahloptik	-	-	-
20501021903	Aufbauring AR 68 schwarz	-	-	-
20501022008	Aufbauring AQ 68 edelstahloptik	-	-	-
20501022003	Aufbauring AQ 68 schwarz	-	-	-
20501022108	Aufbauring AR 58 edelstahloptik	-	edelstahloptik	-
20501022103	Aufbauring AR 58 schwarz	-	schwarz	-
20501022201	Dekorring Eco R 68 rund weiß	-	weiß	-
20501022203	Dekorring Eco R 68 rund schwarz	-	schwarz	220 - 240V / 50 - 60Hz
20501022204	Dekorring Eco R 68 rund chrom-glanz	-	chrom-matt	220 - 240V / 50 - 60Hz
20501022208	Dekorring Eco R 68 rund edelstahloptik	-	edelstahloptik	220 - 240V / 50 - 60Hz

