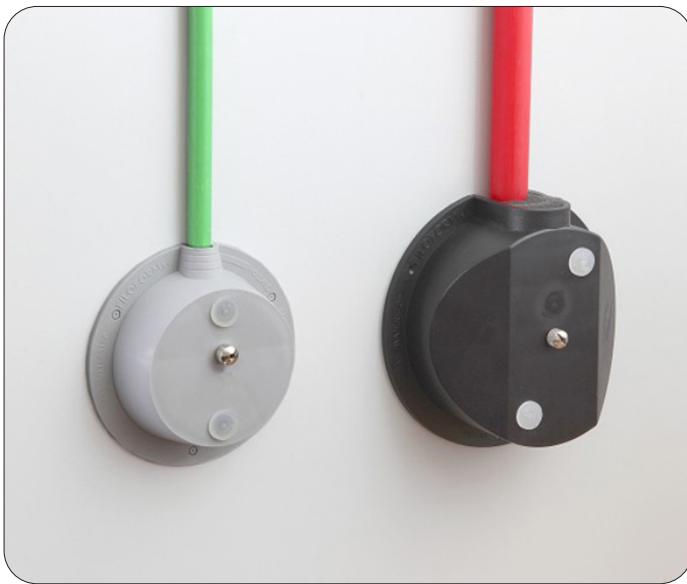


## MD1 Mauerdurchführungssystem

Für flexible Kabel und Minirohre mit Durchführungen  $\varnothing$  16 - 60 mm

### Anwendung

Das MD1 Mauerdurchführungssystem ist eine effektive und einfache Lösung, um flexible Kabel und Minirohre mit kleinem Biegeradius im rechten Winkel in ein Gebäude einzuführen. Das System eignet sich zur Abdichtung von Hauseinführungen mit einem Bohrlochdurchmesser von 16 - 60 mm und Kabeldurchmessern bis maximal 25 mm. Durch die Verwendung des Mauerdurchführungssystems MD1 entsteht ein dauerhafter Schutz gegen das Eindringen von Gas und Wasser. Die Abdichtung erfolgt durch ein Zweikomponenten-Expansionsgießharz, das in das Bohrloch eingespritzt wird.



### Eigenschaften

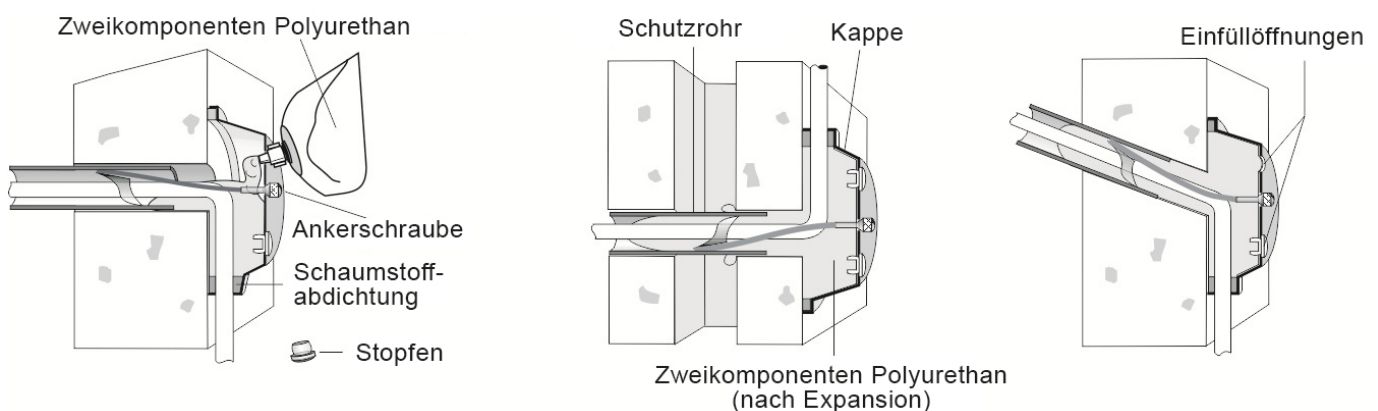
- Gas- und Wasserdicht bis 0,5 bar
- Zwei Einfüllöffnungen
- Einfache und schnelle Montage
- Geeignet für alle Kabeltypen, Kunststoff- und Metallrohre
- Hohe mechanische Festigkeit
- Keine baulichen Vorkehrungen erforderlich

### Lieferumfang

- Abdichtkappe
- Schaumstoffstreifen, selbstklebend
- Verschlussstopfen
- Ankerstange
- Expansionsharz
- Schraubnippel
- Schutzhandschuhe
- Schmirgelleinen
- Montageanweisung

### Bestelldaten

Typ	Art. Nr.	max. $\varnothing$ Bohrung	max. $\varnothing$ Kabel	St. / VPE
MD1 1-25 Abdichtungssatz	80 220	16 - 32 mm	12,5 mm	1
MD1 1-50 Abdichtungssatz	80 223	32 - 60 mm	25 mm	1



**Hinweis:** Hohlräume im Mauerwerk (z.B. bei Hohlblocksteinen) sind vor der Montage der Mauerdurchführung zu verschließen.

## Abmessungen

Typ	Ø außen	Ø innen	Höhe
MD1 1-25 Abdichtungssatz	104 mm	72 mm	30 mm
MD1 1-50 Abdichtungssatz	132 mm	106 mm	45 mm

## Technische Daten

Eigenschaften	Einheit	Wert
Start der Expansion	Sekunden	> 95
Ende der Expansion	Minuten	15
Druckbelastbarkeit	N/cm <sup>2</sup>	> 100
Gas- und Wasserdicht 1 bar	30 Tage	keine Undichtigkeit
Dichte 10 m Wassersäule	30 Tage	keine Undichtigkeit
Volumenbeständigkeit	Würfel 10 x 10 cm	keine Veränderung
Temperaturzyklus, -20 °C bis +40 °C	10 aufeinanderfolgende Zyklen	keine Undichtigkeit
Vibrationstest 10 Hz / Amplitude 3 mm	240 Stunden	keine Undichtigkeit
Axiale Zugkraft	Durchmesser x 10 N	keine Undichtigkeit
Biegefestigkeit	Kabel 45° in 2 Richtungen	keine Undichtigkeit
Max. Gießharzausdehnung im Bohrloch	cm	< 40
Lagerfähigkeit	Monate	30
<b>Chemische Beständigkeit</b>		
0,1 N Na <sub>2</sub> SO <sub>4</sub>	30 Tage	keine Veränderung
0,1 N NaCl	30 Tage	keine Veränderung
0,1 N H <sub>2</sub> SO <sub>4</sub>	30 Tage	keine Veränderung
0,1 N NaOH	30 Tage	keine Veränderung
Diesel	30 Tage	keine Veränderung
Benzin	30 Tage	keine Veränderung
<b>Widerstand gegen</b>		
Schimmel	-	gut
Nagetiere	-	gut