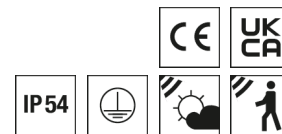
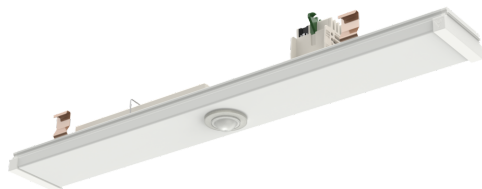


Licht- und Bewegungssensor RIDI LINIA



Artikelnummer **1500160//386**

GTIN **4029299572117**

Deeplink https://www.ridi.de/go/1500160_386



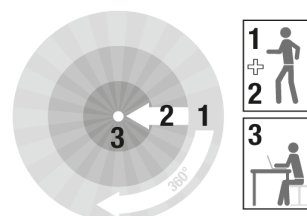
Produktbeschreibung

Sensormoduleinsatz mit Master-Präsenzsensoren (DALI-2) Geräteträger aus Aluminiumprofil, stranggepresst, verkehrsweiß, ähnlich RAL 9016. Sensor aus Polycarbonat, UV-beständig. Montage: Einfaches Einclippen zur elektrischen Kontaktierung und mechanischen Befestigung im systemgebundenem RIDI LINIA-Tragschienensystem. Mechanische Codierung zur Vermeidung von Fehlmontage (Verdrehschutz). Nennspannung 230 - 230 V AC 50 - 60 Hz. Elektrischer Adapter zum flexiblen Abgriff der Stromführung in der Tragschiene. Farbliche und optische Codierung zur einfachen Montage. Mit Licht- und Bewegungsmelder. Erfassungsreichweite quer Ø 10 m, Erfassungsfeld 79 m². Tageslichtabhängige Präsenzerkennung mit einstellbarem Tageslicht-Schwellwert, Grundlichtwert und Nachlaufzeiten. Maximal 40 angeschlossene DALI-Geräteträger können direkt über die integrierte DALI-2 Schnittstelle im Broadcast Betrieb (alle Leuchten verhalten sich gleich) gesteuert werden. Einstellung und Konfiguration über B.E.G. One APP und Bluetooth/Infrarot Adapter Art.-Nr. 0209282. Erweiterung des Erfassungsfeldes durch Anschluss von bis zu 8 Slave-Sensoren. Manuelle Ein- und Ausschaltung der angeschlossenen Leuchten über Tastereingang. Module sind auch einsetzbar in Verbindung mit 7-poliger Tragschiene. Die Moduleinsätze können variabel zwischen den Geräteträgern platziert werden. Module können je nach Aufbau nicht im Verbinderbereich platziert werden. Inklusive Abdecklamellen/Blinds zur Einschränkung des Sensor-Erfassungsfeldes.

Kurzinformationen

Montageart	Stromschiene
Schutzart	IP54
Schutzklasse	I
Zulässige Umgebungstemperatur	-25 - 50 °C
Nennspannung	230 - 230 V
Art der Steuerung	DALI-2
Sensorik	Licht Bewegung
Erfassungsreichweite quer	Ø 10 m
Erfassungsfeld	79 m²
Optimale Montagehöhe	2,5 m

Erfassungsbereich



	1	2	3
↑ [m]	Ø [m]	Ø [m]	Ø [m]
2,0	8,0	5,0	3,2
2,5	10,0	6,0	4,0
3,0	12,0	7,4	4,8
3,5	14,0	8,6	–
4,0	16,0	10,0	–
4,5	18,0	10,8	–
5,0	20,0	12,0	–

Allgemein

Produktkategorie	Licht- und Bewegungssensor
Sensorik	Licht Bewegung

Montage

Montageart	Stromschiene
Montageort	Tragschiene
Anschlussart	Stromschienenadapter
Anzahl Pole	11

Gehäuse

Farbe	verkehrsweiß, ähnlich RAL 9016
Schutzart	IP54
Zulässige Umgebungstemperatur	-25 - 50 °C
Werkstoff des Gehäuses	Aluminium

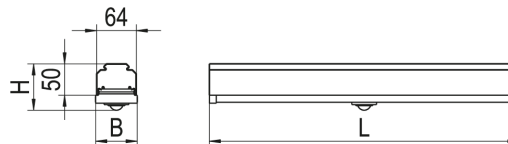
Elektrische Ausführung

Art der Steuerung	DALI-2
Nennspannung	230 - 230 V
Frequenz	50 - 60 Hz
Spannungsart	AC
Leistungsaufnahme	2,0 W
Ausgangsspannung	9,5 - 22,5 V
Schutzklasse	I

Sensorik

Erfassungsreichweite quer	Ø 10 m
Erfassungsreichweite frontal	Ø 6 m
Erfassungsreichweite Präsenz	Ø 4 m
Erfassungswinkel	360°
Erfassungsfeld	79 m²
Optimale Montagehöhe	2,5 m
Maximale Montagehöhe	5 m
Nachlaufzeit	60 s - 150 min
Helligkeitssollwert	10 - 2500 lx
Kanäle	Kanal 1 (Lichtsteuerung)

Maßzeichnung



Abmessungen

Maß L	500 mm
Maß B	64 mm
Maß H	75 mm
Nettogewicht	0,900 kg

Zubehör

Artikelbezeichnung	Artikelnummer	Produktbeschreibung
IR-ADAPTER-BLE SMARTPHONE	0209282	IR-Adapter für Smartphones
VLMF-SEN 500-11 PD9-S-R7	1500161	Sensormoduleinsatz mit Slave-Präsenzsensoren (On/Off) Geräteträger aus Aluminiumprofil, stranggepresst, verkehrsweiß, ähnlich RAL 9016. Sensor aus Polycarbonat, UV-beständig. Montage: Einfaches Einclippen zur elektrischen Kontaktierung und mechanischen Befestigung im systemgebundenem RIDI LINIA-Tragschienensystem. Mechanische Codierung zur Vermeidung von Fehlmontage (Verdrehschutz). Nennspannung 230 - 230 V AC 50 - 60 Hz. Elektrischer Adapter zum flexiblen Abgriff der Stromführung in der Tragschiene. Farbliche und optische Codierung zur einfachen Montage. Mit Licht- und Bewegungsmelder. Erfassungsreichweite quer Ø 10 m, Erfassungsfeld 79 m ² . Schaltimpuls-Ausgang für den Anschluss an einen Master-Präsenzsensoren um das Erfassungsfeld zu erweitern. Es können bis zu 8 Slave-Einheiten mit einem Master-Sensor kombiniert werden. Die Moduleinsätze können variabel zwischen den Geräteträgern platziert werden. Module können je nach Aufbau nicht im Verbinderbereich platziert werden. Inklusive Abdecklamellen/Blinds zur Einschränkung des Sensor-Erfassungsfeldes.

Produkthinweis

Kompatibilität unterschiedlicher APCON-Komponenten nur innerhalb des jeweiligen APCON-Systems: APCON EASY / EASY BLE / INDIVIDUAL / UNLIMITED gewährleistet.

Ausschreibungstext

Sensormoduleinsatz mit Master-Präsenzsensoren (DALI-2) Geräteträger aus Aluminiumprofil, stranggepresst, verkehrsweiß, ähnlich RAL 9016. Sensor aus Polycarbonat, UV-beständig. Montage: Einfaches Einclippen zur elektrischen Kontaktierung und mechanischen Befestigung im systemgebundenem RIDI LINIA-Tragschienensystem. Mechanische Codierung zur Vermeidung von Fehlmontage (Verdrehschutz). Nennspannung 230 - 230 V AC 50 - 60 Hz. Elektrischer Adapter zum flexiblen Abgriff der Stromführung in der Tragschiene. Farbliche und optische Codierung zur einfachen Montage. Mit Licht- und Bewegungsmelder. Erfassungsreichweite quer Ø 10 m, Erfassungsfeld 79 m². Tageslichtabhängige Präsenzerkennung mit einstellbarem Tageslicht-Schwellwert, Grundlichtwert und Nachlaufzeiten. Maximal 40 angeschlossene DALI-Geräteträger können direkt über die integrierte DALI-2 Schnittstelle im Broadcast Betrieb (alle Leuchten verhalten sich gleich) gesteuert werden. Einstellung und Konfiguration über B.E.G. One APP und Bluetooth/Infrarot Adapter Art.-Nr. 0209282. Erweiterung des Erfassungsfeldes durch Anschluss von bis zu 8 Slave-Sensoren. Manuelle Ein- und Ausschaltung der angeschlossenen Leuchten über Tastereingang. Module sind auch einsetzbar in Verbindung mit 7-poliger Tragschiene. Die Moduleinsätze können variabel zwischen den Geräteträgern platziert werden. Module können je nach Aufbau nicht im Verbinderbereich platziert werden. Inklusive Abdecklamellen/Blinds zur Einschränkung des Sensor-Erfassungsfeldes.

Artikelnummer: 1500160//386
 Artikelbezeichnung: VLMF-SEN 500-11 PD9-M-DA2
 Produktkategorie: Licht- und Bewegungssensor
 Sensorik: Licht/Bewegung
 Maß L: 500 mm
 Maß B: 64 mm
 Maß H: 75 mm
 Montageart: Stromschiene
 Montageort: Tragschiene
 Anschlussart: Stromschienenadapter
 Anzahl Pole: 11
 Farbe: verkehrsweiß, ähnlich RAL 9016
 Schutzart: IP54
 Zulässige Umgebungstemperatur: -25 - 50 °C
 Werkstoff des Gehäuses: Aluminium
 Art der Steuerung: DALI-2
 Nennspannung: 230 - 230 V
 Frequenz: 50 - 60 Hz
 Spannungsart: AC
 Leistungsaufnahme: 2,0 W
 Schutzklasse: I
 Erfassungsreichweite quer: Ø 10 m
 Erfassungsreichweite frontal: Ø 6 m
 Erfassungsreichweite Präsenz: Ø 4 m
 Erfassungswinkel: 360°
 Erfassungsfeld: 79 m²
 Optimale Montagehöhe: 2,5 m
 Maximale Montagehöhe: 5 m
 Nachlaufzeit: 60 s - 150 min
 Helligkeitssollwert: 10 - 2500 lx
 Kanäle: Kanal 1 (Lichtsteuerung)