

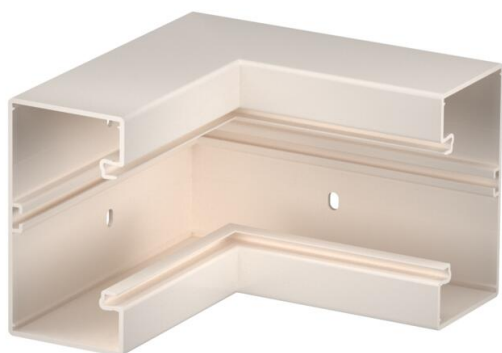
Technisches Datenblatt

Inneneck, für Geräteeinbaukanal Rapid 80 Typ GK-70130

Artikelnummer: 6274541



Inneneck zur Richtungsänderung der GK Geräteeinbaukanäle.



PVC Polyvinylchlorid

Stammdaten

| | |
|-------------------------------------|--------------------------|
| Artikelnummer | 6274541 |
| Typ | GK-I70130CW |
| Bezeichnung 1 | Inneneck |
| Hersteller | OBO |
| Dimension | 70x130mm |
| Farbe | cremeweiß; RAL 9001 |
| Werkstoff | Polyvinylchlorid |
| Kleinste VK-Einheit | 1 |
| Mengeneinheit | Stück |
| Gewicht | 55 kg |
| Gewichtseinheit | kg/100 St. |
| CO2 Fußabdruck (GWP) Cradle-to-Gate | 2,4525 kg CO2e / 1 Stück |

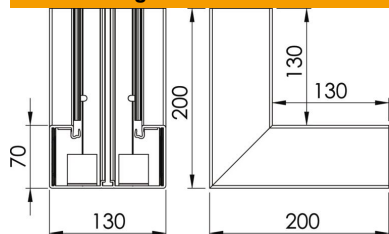
Technisches Datenblatt

Inneneck, für Geräteeinbaukanal Rapid 80 Typ GK-70130

Artikelnummer: 6274541



Abmessungen



| | |
|--------|--------|
| Länge | 200 mm |
| Breite | 130 mm |
| Höhe | 70 mm |

Technische Daten

| | |
|-------------------------------|--------------|
| Anzahl der Oberteile | 1 |
| Ausführung | Unterteil |
| Form | symmetrisch |
| Halogenfrei | nein |
| Kabelhalteklammer | nein |
| Kanalverbinder | nein |
| Montageart der Oberteile | innenliegend |
| Montagelochung im Boden | ja |
| Oberteilbreite | 76,5 mm |
| Oberteilbreite 2 | 0 mm |
| Oberteilbreite 3 | 0 mm |
| Schutzart | IP30 |
| Schutzfolie | ja |
| Schutzgrad IK-Code | IK08 |
| Temperatureinsatzbereich max. | 60 °C |
| Temperatureinsatzbereich min. | -15 °C |
| Winkelbereich max. | 90 mm |
| Winkelbereich min. | 90 mm |