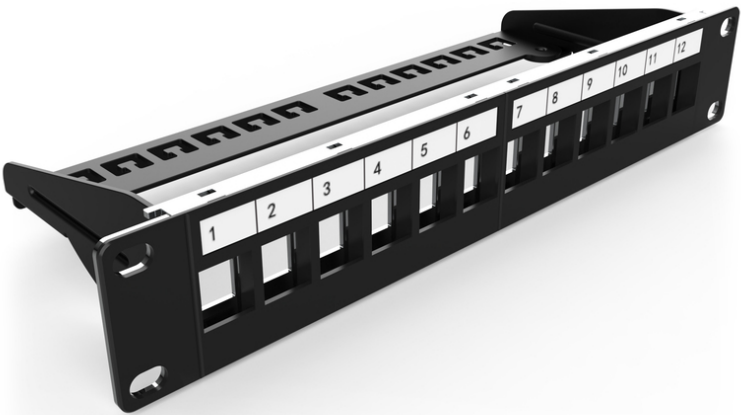


# DIGITUS Modulares Patchpanel, 12-Port

DN-91420  
EAN 4016032280804



**Modulares Patch Panel, geschirmt, 12-Port Blank, 1HE, 254mm (10") Rack Mount, Schwarz RAL 9005**

Das DIGITUS® 12-Port Patch Panel ist für den Einbau in 10Zoll Wandgehäusen oder Schränken geeignet und kann geschirmte oder ungeschirmte Keystone Module aufnehmen. Auf der hinteren Schiene lassen sich die Netzwerkkabel mittels Kabelbindern zusätzlich fixieren. Das Patch Panel ist aus robustem, kaltgewalztem Stahl gefertigt und wird in der Farbe Schwarz (RAL 9005) geliefert. Zusätzlich lässt sich das Patch Panel durch ein Erdungskabel (nicht im Lieferumfang enthalten) an vorhandene Schutzleiter (PE) anschliessen.

**Geeignet für geschirmte und ungeschirmte DIGITUS® Keystone Module und Kupplungen**

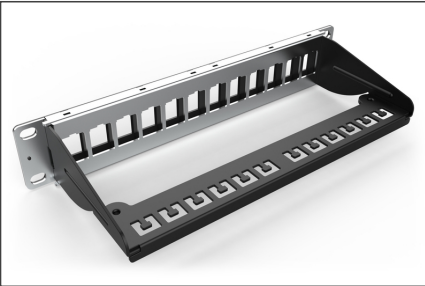
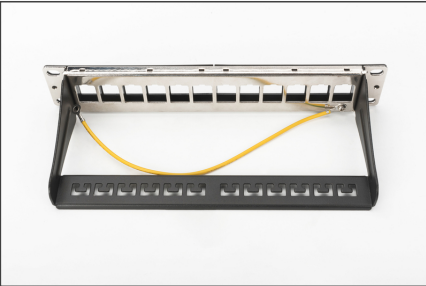
- Patch Panel für Keystone Module
- Geschirmt
- Geeignet für 254 mm (10") Schrankmontage
- 1HE
- Farbe Schwarz (RAL 9005)
- Sichtfenster mit Beschriftungseinlage

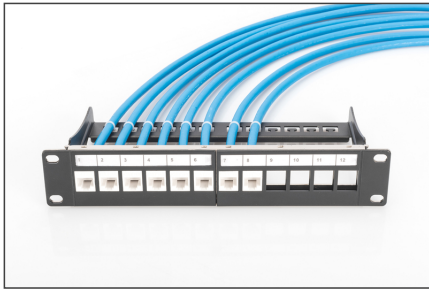
**Merkmale**

- Farbe: schwarz, RAL 9005
- HE: 1
- Ports: 12

Logistische Daten						
	Anzahl (Stück)	Gewicht (kg)	Tiefe (cm)	Breite (cm)	Höhe (cm)	cm³
Karton-VPE	20	3,42	52,00	28,50	31,00	45.942,00
Innen-VPE	1	0,17	12,00	27,00	5,50	1.782,00
Einzel-VPE	1	0,17	12,00	27,00	5,50	1.782,00
Netto einzeln ohne VP	1	0,30	1,20	25,40	4,40	0,00

**Weitere Anwendungsbilder:**





#### Sicherheitshinweise

- Produkt vor Feuchtigkeit schützen

#### Verantwortliche Person für die EU

In der EU ansässiger Wirtschaftsbeteiligter, der sicherstellt, dass das Produkt den erforderlichen Vorschriften entspricht.

ASSMANN Electronic GmbH  
Auf dem Schüffel 3  
Lüdenscheid, Germany  
<https://www.assmann.com>  
[info@assmann.com](mailto:info@assmann.com)