

# DZD 60/4 B



## Kurzinformation

Axial-Dachventilator, horizontal ausblasend, DN600, Drehstrom

## Einsatzbeispiele

Produktionsstätte, Arbeitsstätte, Gewerberaum, Gaststätte, Ausstellungsraum

Artikelnummer 0087.0229

## Technische Daten

Fördervolumen	9.920 m³/h
Fördervolumen <sub>Nenn</sub>	6.050 m³/h (im opt. Wirkungsgrad)
Druck p <sub>fs</sub> , Nenn	175 Pa (im opt. Wirkungsgrad)
Drehzahl n <sub>Nenn</sub>	1.330 1/min (im opt. Wirkungsgrad)
Drehzahl	1.337 1/min
Lauftradtyp	axial
Drehzahlsteuerbar	✓
Reversierbarkeit	✓
Spannungsart	Drehstrom
Bemessungsspannung	400 V
Netzfrequenz	50 Hz
Nennleistung	1.445 W (im opt. Wirkungsgrad)
I <sub>Nenn</sub>	2,4 A (im opt. Wirkungsgrad)
I <sub>Max</sub>	3,1 A
Schutzart	IP 55
Wärmeklasse	F
Netzzuleitung	7 x 1,5 mm²
Einbauort	Dach
Einbaulage	senkrecht
Material	Stahlblech, verzinkt
Farbe	silber
Gewicht	53 kg
Gewicht mit Verpackung	61 kg
Nennweite	600 mm
Breite	1.100 mm
Höhe	1.100 mm
Tiefe	460 mm
Breite mit Verpackung	1.101 mm
Höhe mit Verpackung	1.101 mm

# DZD 60/4 B

Tiefe mit Verpackung	520 mm
Fördermitteltemperatur bei Nennstrom	-20 °C bis 60 °C
Fördermitteltemperatur bei $I_{Max}$	-20 °C bis 60 °C
Verpackungseinheit	1 Stück
Sortiment	C
GTIN (EAN)	4012799872290

## Technische Daten nach ErP im Best Efficiency Point (BEP)

Gesamteffizienz $\eta$	34,8 %
Messkategorie	C
Effizienzkategorie	statisch
Effizienzgrad N	40,2
Herstellungsjahr	siehe Typenschild
Herstellername / Amtliche Registriernummer / Niederlassungsort des Herstellers	Maico Elektroapparate-Fabrik GmbH / Registergericht Freiburg, HRB 601233 / Villingen-Schwenningen
Art.-Nr.	0087.0229
$P_{BEP}$ / Fördervolumen $\eta_{BEP}$ / $P_{fs, BEP}$	1,43 kW / 10.490 m³/h / 171 Pa
$\eta_{BEP}$	1.330 1/min
spezifisches Verhältnis	$\approx 1$
Informationen zur Zerlegung und Entsorgung	siehe Montageanleitung
Informationen zu Einbau, Betrieb und Instandhaltung	siehe Montageanleitung
Verwendete Gegenstände bei der Effizienz-Messung, die nicht durch die Messkategorie beschrieben sind	-
Schallleistungspegel $L_{WA7}$	94 dB(A)

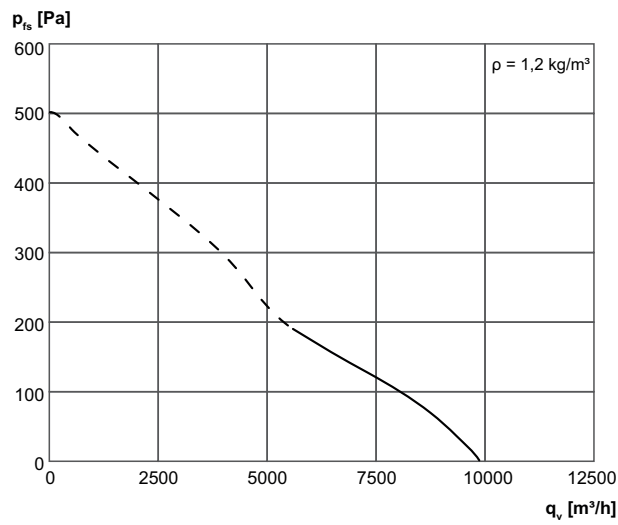
## Schallleistungspegel im Oktavspektrum

	63 Hz	125 Hz	250 Hz	500 Hz	1 kHz	2 kHz	4 kHz	8 kHz	Gesamt
<b><math>L_{WA7, S5}</math> (dB(A))</b>	55	69	86	87	89	85	80	70	93

$L_{WA7}$  = Gehäuse- und Freiansaug-Schallleistungspegel in dB

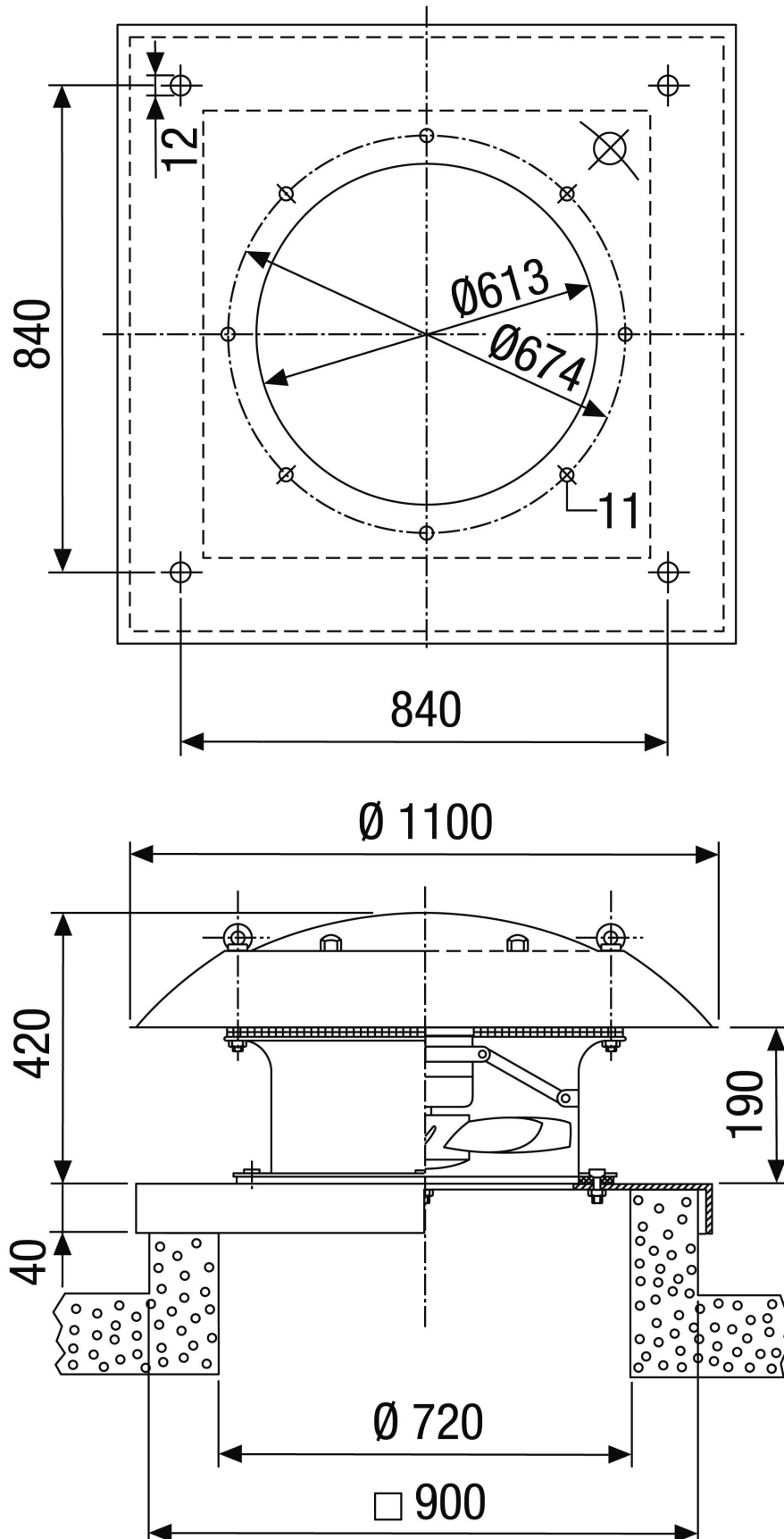
# DZD 60/4 B

## Kennlinie



# DZD 60/4 B

Maßzeichnung [mm]



DZD 60/4 B

