

EZD 35/4 B



Kurzinformation

Axial-Dachventilator, horizontal ausblasend, DN 355, Wechselstrom

Einsatzbeispiele

Produktionsstätte, Arbeitsstätte, Gewerberaum, Gaststätte, Ausstellungsraum

Artikelnummer 0087.0207

Technische Daten

| | |
|-------------------------------|------------------------------------|
| Fördervolumen | 2.280 m³/h |
| Fördervolumen _{Nenn} | 1.330 m³/h (im opt. Wirkungsgrad) |
| Druck p _{fs, Nenn} | 65 Pa (im opt. Wirkungsgrad) |
| Drehzahl n _{Nenn} | 1.450 1/min (im opt. Wirkungsgrad) |
| Drehzahl | 1.457 1/min |
| Lauftradtyp | axial |
| Drehzahlsteuerbar | – |
| Reversierbarkeit | ✓ |
| Spannungsart | Wechselstrom |
| Bemessungsspannung | 230 V |
| Netzfrequenz | 50 Hz |
| Nennleistung | 125 W (im opt. Wirkungsgrad) |
| I _{Nenn} | 0,5 A (im opt. Wirkungsgrad) |
| I _{Max} | 0,65 A |
| Schutzart | IP 55 |
| Wärmeklasse | B |
| Einbauort | Dach |
| Einbaulage | senkrecht |
| Material | Stahlblech, verzinkt |
| Farbe | silber |
| Gewicht | 23,41 kg |
| Gewicht mit Verpackung | 28 kg |
| Nennweite | 355 mm |
| Breite | 720 mm |
| Höhe | 720 mm |
| Tiefe | 380 mm |
| Breite mit Verpackung | 790 mm |
| Höhe mit Verpackung | 790 mm |
| Tiefe mit Verpackung | 425 mm |

EZD 35/4 B

| | |
|--------------------------------------|------------------|
| Fördermitteltemperatur bei Nennstrom | -20 °C bis 60 °C |
| Fördermitteltemperatur bei I_{Max} | -20 °C bis 60 °C |
| Verpackungseinheit | 1 Stück |
| Sortiment | C |
| GTIN (EAN) | 4012799872078 |

Technische Daten nach ErP im Best Efficiency Point (BEP)

| | |
|--|---|
| Gesamteffizienz η | 31,4 % |
| Messkategorie | C |
| Effizienzkategorie | statisch |
| Effizienzgrad N | 43,6 |
| Herstellungsjahr | siehe Typenschild |
| Herstellername / Amtliche Registriernummer / Niederlassungsort des Herstellers | Maico Elektroapparate-Fabrik GmbH / Registergericht Freiburg, HRB 601233 / Villingen-Schwenningen |
| Art.-Nr. | 0087.0207 |
| P_{BEP} / Fördervolumen _{BEP} / $P_{fs, BEP}$ | 0,12 kW / 2.090 m³/h / 65 Pa |
| n_{BEP} | 1.455 1/min |
| spezifisches Verhältnis | ≈ 1 |
| Informationen zur Zerlegung und Entsorgung | siehe Montageanleitung |
| Informationen zu Einbau, Betrieb und Instandhaltung | siehe Montageanleitung |
| Verwendete Gegenstände bei der Effizienz-Messung, die nicht durch die Messkategorie beschrieben sind | Ermittlung der Energieeffizienz ohne Schutzgitter und Dachhaube. |
| Schallleistungspegel L_{WA7} | 78 dB(A) |

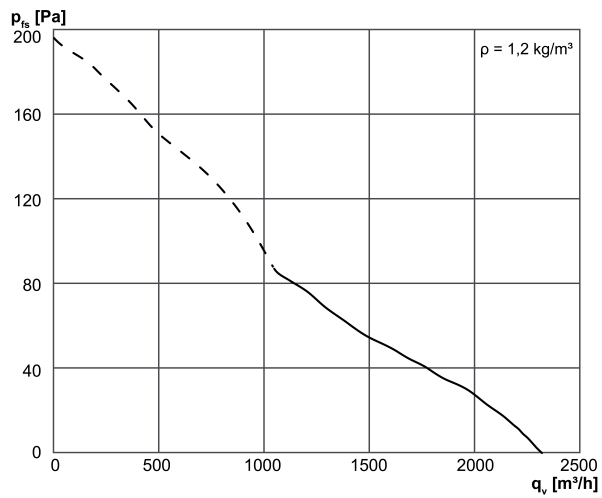
Schallleistungspegel im Oktavspektrum

| | 63 Hz | 125 Hz | 250 Hz | 500 Hz | 1 kHz | 2 kHz | 4 kHz | 8 kHz | Gesamt |
|---|-------|--------|--------|--------|-------|-------|-------|-------|--------|
| $L_{WA7, S5}$ (dB(A)) | 44 | 58 | 67 | 73 | 73 | 72 | 67 | 57 | 75 |

L_{WA7} = Gehäuse- und Freiansaug-Schallleistungspegel in dB

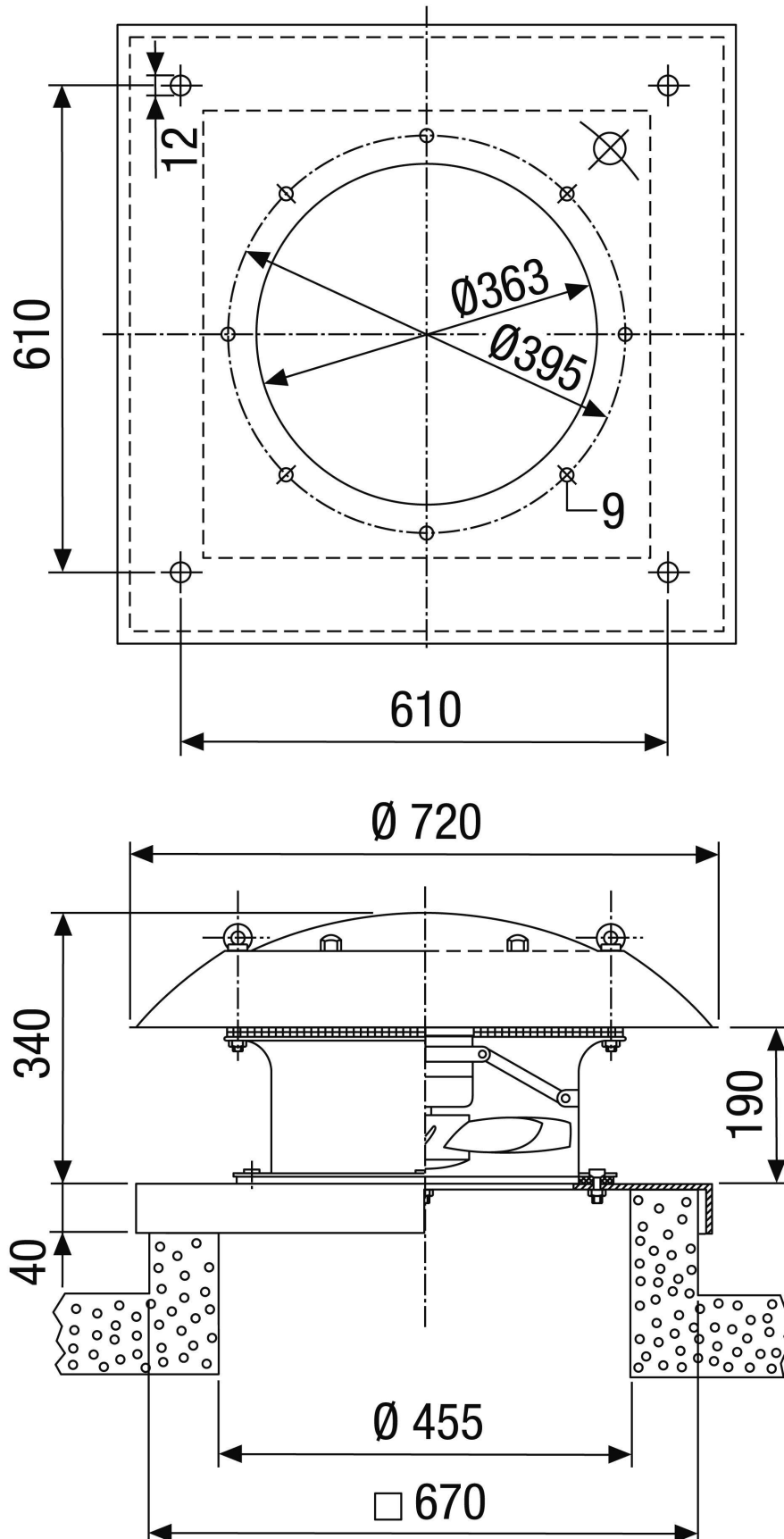
EZD 35/4 B

Kennlinie



EZD 35/4 B

Maßzeichnung [mm]



EZD 35/4 B

