

DZD 40/4 B



Kurzinformation

Axial-Dachventilator, horizontal ausblasend, DN 400, Drehstrom

Einsatzbeispiele

Produktionsstätte, Arbeitsstätte, Gewerberaum, Gaststätte, Ausstellungsraum

Artikelnummer 0087.0222

Technische Daten

| | |
|-------------------------------|------------------------------------|
| Fördervolumen | 3.260 m³/h |
| Fördervolumen _{Nenn} | 1.770 m³/h (im opt. Wirkungsgrad) |
| Druck p _{fs} , Nenn | 90 Pa (im opt. Wirkungsgrad) |
| Drehzahl n _{Nenn} | 1.365 1/min (im opt. Wirkungsgrad) |
| Drehzahl | 1.377 1/min |
| Lauftradtyp | axial |
| Drehzahlsteuerbar | ✓ |
| Reversierbarkeit | ✓ |
| Spannungsart | Drehstrom |
| Bemessungsspannung | 400 V |
| Netzfrequenz | 50 Hz |
| Nennleistung | 244 W (im opt. Wirkungsgrad) |
| I _{Nenn} | 0,6 A (im opt. Wirkungsgrad) |
| I _{Max} | 0,65 A |
| Schutzart | IP 55 |
| Wärmeklasse | B |
| Netzzuleitung | 7 x 1,5 mm² |
| Einbauort | Dach |
| Einbaulage | senkrecht |
| Material | Stahlblech, verzinkt |
| Farbe | silber |
| Gewicht | 26,63 kg |
| Gewicht mit Verpackung | 32 kg |
| Nennweite | 400 mm |
| Breite | 830 mm |
| Höhe | 830 mm |
| Tiefe | 415 mm |
| Breite mit Verpackung | 865 mm |
| Höhe mit Verpackung | 865 mm |

DZD 40/4 B

| | |
|--------------------------------------|------------------|
| Tiefe mit Verpackung | 460 mm |
| Fördermitteltemperatur bei Nennstrom | -20 °C bis 60 °C |
| Fördermitteltemperatur bei I_{Max} | -20 °C bis 60 °C |
| Verpackungseinheit | 1 Stück |
| Sortiment | C |
| GTIN (EAN) | 4012799872221 |

Technische Daten nach ErP im Best Efficiency Point (BEP)

| | |
|--|---|
| Gesamteffizienz η | 29,8 % |
| Messkategorie | C |
| Effizienzkategorie | statisch |
| Effizienzgrad N | 40,1 |
| Herstellungsjahr | siehe Typenschild |
| Herstellername / Amtliche Registriernummer / Niederlassungsort des Herstellers | Maico Elektroapparate-Fabrik GmbH / Registergericht Freiburg, HRB 601233 / Villingen-Schwenningen |
| Art.-Nr. | 0087.0222 |
| P_{BEP} / Fördervolumen η_{BEP} / $P_{fs, BEP}$ | 0,24 kW / 3.070 m³/h / 84 Pa |
| η_{BEP} | 1.370 1/min |
| spezifisches Verhältnis | ≈ 1 |
| Informationen zur Zerlegung und Entsorgung | siehe Montageanleitung |
| Informationen zu Einbau, Betrieb und Instandhaltung | siehe Montageanleitung |
| Verwendete Gegenstände bei der Effizienz-Messung, die nicht durch die Messkategorie beschrieben sind | Ermittlung der Energieeffizienz ohne Schutzgitter und Dachhaube. |
| Schallleistungspegel L_{WA7} | 79 dB(A) |

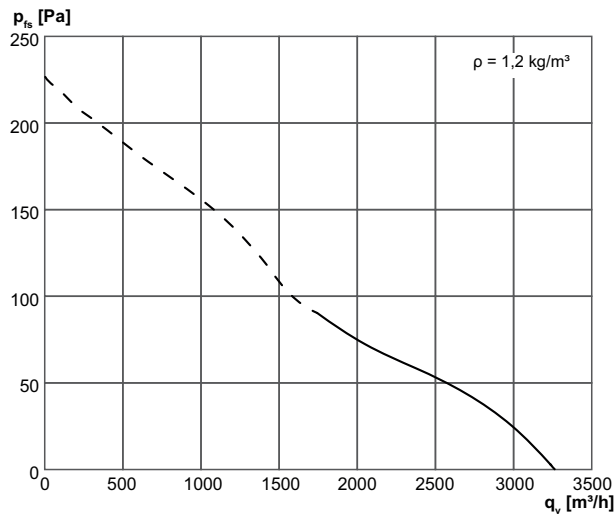
Schallleistungspegel im Oktavspektrum

| | 63 Hz | 125 Hz | 250 Hz | 500 Hz | 1 kHz | 2 kHz | 4 kHz | 8 kHz | Gesamt |
|---|-------|--------|--------|--------|-------|-------|-------|-------|--------|
| $L_{WA7, S5}$ (dB(A)) | 47 | 59 | 74 | 75 | 78 | 76 | 71 | 62 | 79 |

L_{WA7} = Gehäuse- und Freiansaug-Schallleistungspegel in dB

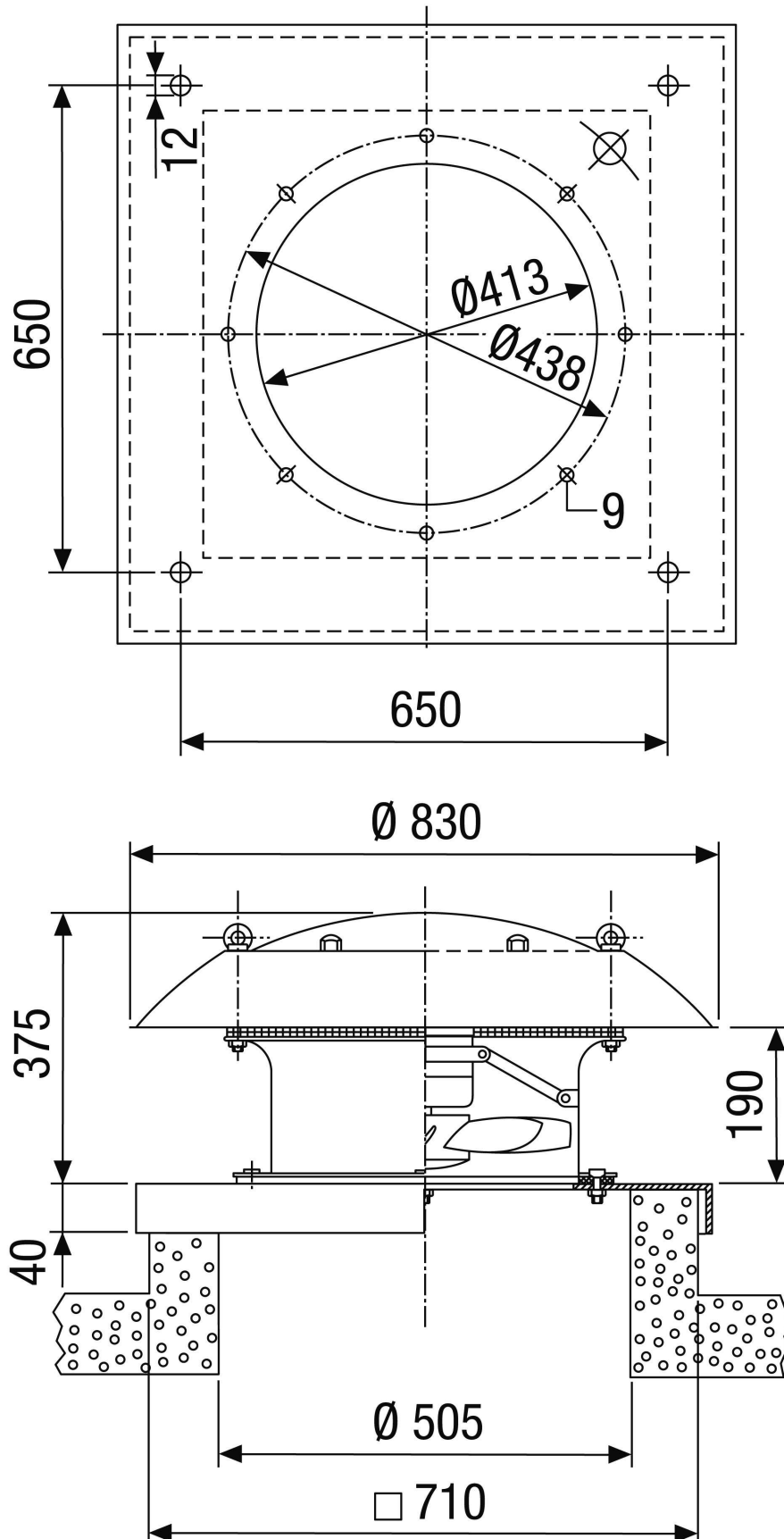
DZD 40/4 B

Kennlinie



DZD 40/4 B

Maßzeichnung [mm]



DZD 40/4 B

