

CMP-757-D-M5-5 Art. Nr. 253028



- Ex-d- und Ex-e-Verschlussstopfen aus Metall
- Große Auswahl an Gewindearten und -größen
- Einsatztemperaturbereich -60°C ... +200°C
- Weltweit gekennzeichnet, IECEx, ATEX, cCSAus & UL

WebCode **757DA**



Die metallischen Ex-d- und Ex-e-Verschlussstopfen der Reihe 757 mit Außensechskant und Kopf ermöglichen den temporären oder dauerhaften Verschluss unbenutzter Bohrungen. Hierfür steht eine große Auswahl unterschiedlicher Gewindegrößen und -arten zur Verfügung. Sie sind weltweit gemäß IECEx, ATEX, UL und cCSAus gekennzeichnet.

Technische Daten

Explosionsschutz

Einsatzbereich (Zonen)	1 2 20 21 22
IECEx Bescheinigung Gas	IECEx CML 18.0177X
IECEx Gasexplosionsschutz	Ex db IIC Gb
IECEx Bescheinigung Schlagwetter-schutz	IECEx CML 18.0177X
IECEx Schlagwetterschutz	Ex db I Mb
IECEx Schlagwetterschutz	Ex eb I Mb
ATEX Bescheinigung Gas	CML 18ATEX1320X
ATEX Gasexplosionsschutz	II 2 G Ex db IIC Gb
ATEX Bescheinigung Schlagwetterschutz	CML 18ATEX1320X
ATEX Schlagwetterschutz	I M2 Ex db I Mb
ATEX Schlagwetterschutz	I M2 eb I Mb
EAC Bescheinigung	TS RU S-GB.AA87.B.00487
EAC Gasexplosionsschutz	1 Ex d e IIC Gb X
EAC Staubexplosionsschutz	Ex ta IIIC Da X
Hinweis	Die Produktbescheinigungen und Zertifikate können auf der Homepage des Herstellers heruntergeladen werden (www.cmp-products.com)

Umgebungsbedingungen

Umgebungstemperatur	-60 °C ... +200 °C
---------------------	--------------------

Mechanische Daten

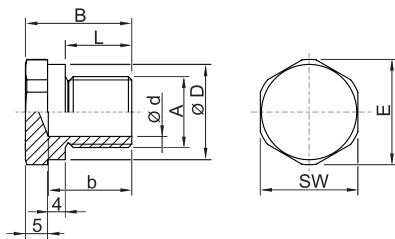
Schutzart (IP)	IP66
Schutzart Hinweis	IP67 & IP68 Montage gemäß den Vorgaben des Herstellers CMP
Werkstoff	Messing vernickelt

CMP-757-D-M5-5 Art. Nr. 253028

Mechanische Daten

Silikonfrei	Ja
Antrieb	Außensechskant
Eckmaß	50,6 mm
Schlüsselweite	46 mm
Außendurchmesser	50,6 mm
Gewindegröße	M40
Gewindelänge	15 mm
Gewindesteigung	1,5
Schlagfestigkeit (IEC 62262)	IK10
Verpackungseinheit	1
Gewicht	0,17 kg
Gewicht	0,37 lb

Maßzeichnung (alle Maße in mm [Zoll]) – Änderungen vorbehalten



A = Gewindegröße
B = Länge
L = Gewindelänge
D = Außendurchmesser
b = Abmessung b
d = Abmessung d
E = Eckmaß
SW = Schlüsselweite Innensechskant

Änderungen der technischen Daten, Maße, Gewichte, Konstruktionen und der Liefermöglichkeiten bleiben vorbehalten. Die Abbildungen sind unverbindlich.