

02252612

## Polyestergehäuse Polyester Standard

250 x 255 x 121 mm

Polyestergehäuse Polyester Standard 250 x 255 x 121 mm

[Kataloge](#)[Konformitätserklärungen](#)[Technische Zeichnung](#)[3D Daten](#)[Belegungsplan](#)[Klemmenbestückung](#)

## Technische Daten

Höhe	250 mm
Breite	255 mm
Tiefe	121 mm
Material	Polyester
Farbe	fehgrau (RAL 7000)
Schutzart	IP66
Schutzart Norm	EN 60529
Schlagfestigkeit	IK09
min. Temperatur	-40 °C
max. Temperatur	90 °C
Dichtung Material	CR-(Chloropren)
Schutzisolierung	vollschutzisoliert nach VDE 0100
Toxisches Verhalten	halogenfrei
Oberflächenwiderstand	>10 <sup>12</sup> Ohm
Oberflächenwiderstand Norm	IEC 60093
Sonderfarben auf Anfrage	Ja
Zulassungen	Lloyd Register, Maritime Register, UL 508A

## Kaufmännische Daten

Ursprungsland	IN
Verpackungseinheit	1 Stück
Zolltarifnummer	39269097
Gewicht	2.886 kg
GTIN	4250157900692

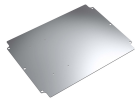
## ETIM Klassifikation

ETIM 8	EC000058
--------	----------

ROSE SYSTEMTECHNIK GMBH  
Erbeweg 13-15  
32457 Porta Westfalica, Germany

Tel.: +49 571 50 41-0  
Fax: +49 571 50 41-6  
Mail: [rose@rose-pw.de](mailto:rose@rose-pw.de)

## Zubehör



**1001115**  
Montageplatte für 02.252612



**10027001**  
Gelenk aussen / grau



**10031102**  
Außenlaschenbefestigungsset M6



**10061434**  
Tragschiene TS 35/7,5 für xx.252612



**10062005**  
Erdschiene für 01.162609