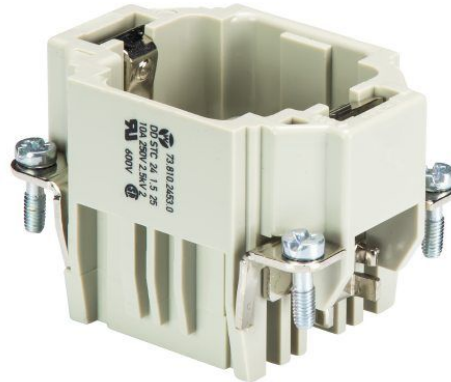


Produktdatenblatt

Art. Nr. 73.810.2453.0

Steckereinsatz DD STC 24 1,5 25

 revos DD 24-polig + PE, Steckereinsatz 250V/10A,
Crimpanschluss


Art. Nr.	73.810.2453.0
EAN	4015573861398
Bestelleinheit	5 Stück

Zulassungen

Technische Daten
Allgemein

Ausführung	Stifteinsatz
Brennbarkeitsklasse des Isolierstoffs nach UL 94	V0
Steckzyklen	500
Verschmutzungsgrad	3
Geeignet für Reiheneinbau	nein
Alternative Baugröße	6H
Einsatztemperaturbereich min.	-40 °C
Einsatztemperaturbereich max.	120 °C

Anschlussdaten

Anschlussart	Crimp
Polzahl	24
Zzgl. Schaltkontakte	0
Polzahl zu Nennstrom 2	0
Polzahl zu Nennstrom 3	0
Gesamtpolzahl ohne Erdungskontakt	24
Mit Drahtschutz	nein
Schutzkontakt	ja

Technische Daten UL/CSA

Nennspannung nach UL/CSA	600 V
Nennstrom nach UL	8,5 A
Nennstrom nach CSA	20 A
Aderquerschnitt flexibler Draht Min.	0,14 mm ²
Aderquerschnitt flexibler Draht Max.	2,5 mm ²
Aderquerschnitt flexibler AWG-Draht	26-14 AWG

Ausführung

Mit Gehäuse	nein
-------------	------

Kontakte

Kontaktmaterial	siehe Kontakte
Oberfläche	siehe Kontakte
Übergangswiderstand	≤ 5 mOhm
Abisolierlänge	8 mm

Schrauben Antrieb/empf. Drehmoment

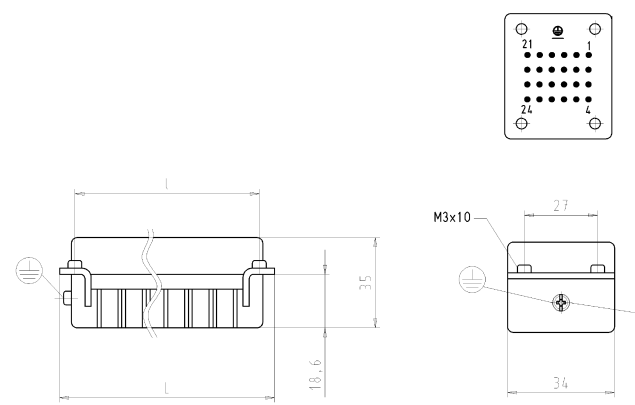
Betätigungswerkzeug / Anzugsdrehmoment Befestigungsschrauben	Z1/0,5 Nm
Betätigungswerkzeug / Anzugsdrehmoment Schutzleiterschrauben	Z2/1,2 Nm

Technische Daten DIN EN 61984

Nennspannung	250 V
Nennspannung zu PE	250 V
Nennstrom	10 A
Bemessungsstoßspannung	4 kV

Technische Zeichnung

Ansicht anschlussseitig
View from cable side



Technische Daten
technical data

	VDE	UL	CSA
Bemessungsspannung rated voltage	250V	600V	600V
Bemessungsstrom rated current	10A	8,5A	10A
Bemessungsstoßspannung rated peak voltage	2,5 kV		
Verschmutzungsgrad degrec of pollution	2		
Isoliermaterial insulating material	Polycarbonat polycarbonate		
Brennbarkeitsklasse flamability rating	UL2L-V0		
Temperaturbereich temperature range	-40° - +125°C		

Teile - Nr. part no.	Typ type	L±0,5	l±0,5	Polz. pole
73.810.2453.0	DD STC 24 1,5 25	50,5	4,4	24
73.810.4253.0	DD STC 42 1,5 25	63,5	5,7	42
73.810.7253.0	DD STC 72 1,5 25	84	7,5	72
73.810.0853.0	DD STC 108 1,5 25	110,5	10,4	108

Zubehör - Steckerkontakte (versilbert) Accessories - plug contact (silver plated)		
Bestell-Nr. / ref. no.	mm²	AWG
05.544.4129.8	0,14 - 0,37	26-22AWG
05.544.4229.8	0,5	20 AWG
05.544.4329.8	0,75 - 1,0	18 AWG
05.544.4429.8	1,5	16 AWG
05.544.4529.8	2,5	14 AWG

Wieland Elektrische Verbindungen		STECKER INSATZ male connector insert	
--	--	--	--